

日本全国が桜の花で覆われた春の到来も終わり、これから梅雨を経て、また暑い夏に向かう今日この頃ですが、皆様はお変わりございませんでしょうか。

弊社も大阪のど真ん中からこの空港傍の伊丹に引っ越して早1年が経とうとしています。引っ越し当初は、倉庫内の管理もまだ不十分で皆様にご迷惑をお掛けしましたが、現在は迅速に対応できるようになりました。

さて、今月は弊社恒例の期末決算月になっております。新しい商品開発も進めて来ており、今後の日本経済の行方を考えるに、円安による海外商品の価格高騰、国内のインフレーション設定による値上げ、来年に迫った消費税率の引き上げなどを考慮すると、どうしても”買うなら、今でしょう。”と言うことになってきます。設備等金額が張るものは、購入のタイミングで大きな経済的な差が出て来るのも事実です。今回は決算期前につき特別価格にて提供していますので、是非一度ご検討のほど、お願い申し上げます。

## New Product

ついに完成!

## ガラス工芸用 最強最良の保護メガネ (純国産)

5/31予約分までキャンペーン価格適用!

— 一番大事な目のことだから、最高の品質のものを使って欲しい —



### - 特徴 -

#### 従来のディディミウムレンズの常識を覆す明るさと明視度

- ①レンズはガラスです。プラスチックではありません。  
光線吸収剤をガラスに溶解させているため、温度による変形、変色は一切ありません。
- ②国内保護メガネ専業メーカーとの1年に余る協同開発の末に出来上がった最高の品質のもので。  
(私達が既に経験済みの中国や米国製造のものとは格段に品質の差があります。)
- ③何百回となく検証、実験、試作を繰り返した結果なので、確実にナトリウム光線、紫外線、赤外線を取り除きます。
- ④フレームは赤ん坊の哺乳瓶にも使われているTR-90を使用。アレルギー等の心配は一切ありません。女性の方の化粧落ちを防ぐため、ノーズパッドを省いています。

※受注後、通常のメガネ屋さんのようにレンズフレームに合わせてカットし組み入れる作業があるため、納品まで約1~2週間ほどお待ち下さい。

### 選べるレンズ2種類

	レンズの特徴	吸収する光線	使用分野
	ナトリウム光線、紫外線を同時に吸収します。(従来のディディミウムメガネはナトリウム光線のみ) エアバーナー、フュージング、吹き用と1つのレンズでお使いいただけます。	ナトリウム光線/ 紫外線	エアバーナー 吹きガラス キルンワーク
	従来よりもレンズの色が薄く、少しグレーがかかっています。ガラスの状態が良く見え作業がスムーズに行きます!	ナトリウム光線/ 紫外線/赤外線	酸素バーナー ボロ系

### 目に異常を起こす光線について

- ①ナトリウム光線 (ナトリウム光線) ... 589nm (ナミ) の波長オレンジ色の光です。トンネル内などで見かけるあの色です。物が燃える時や、高温になった時に発します。バーナーワークのエアバーナーの中にガラス棒を入れる時の炎の色。吹きガラスの巻き取る時や、グローリーの中で作業をする時の色です。またキルンワークで焼成時に中を見る時の色です。
- ②紫外線 ... 白内障や緑内障の原因にもなります。普通のメガネでもUVカットレンズが今では常識になってきています。
- ③赤外線 ... 赤外線は眼球組織に熱を発生させ、最終的には網膜剥離を起こして失明に至ります。

D3 (ディーサン)	ホワイトティ	ブラッキー	オーバーエイリアン	ハーレークリップオン
				
万人向きの一番無難なスタイルです。フレームはカーボンで作られています。	軽量で弾性に優れた素材TR-90を使用。こめかみの圧迫を軽減しながらもフィット感は抜群です。防曇性が高い商品です。	細めのタイプでどんな顔型にも合い、フィット感があります。鼻あても痛くなりにくい素材を使っています。	プラスチック素材でメガネの上からかけることもできます。通気性に優れています。	お手持ちのメガネに付けることのできるタイプ。殆どのメガネに合いますが、あまり小さめのメガネには難しい場合もあります。

※写真のレンズは全てエアバーナー用を使用しています。



# DPS用坩堝式ミニ溶解炉

**好きな時に、吹きガラスで好きなものを作る** (Direct Pickup System) ---吹きガラスの楽しさをもっと普及させたい---吹きガラスはどんなものにも形を変えられる溶けたガラスを使用するので、ガラス工芸の分野でも花形の分野ですが、大きな溶解炉や徐冷炉が必要になり、専門の工房以外では、なかなか一般に普及しにくいものになっています。

【参考画像】

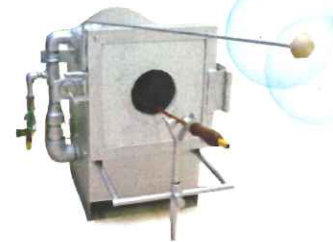


しかし、実際には弊社が10数年前に紹介したDPSの方法では、誰でも、いつでも思い立った時に、好きなものが簡単に作れます。必要なものは、電気釜とミニグローリーホールのみです。ガラスの塊を電気釜で約550℃まで昇温。後はそれを吹き竿に付けてグローリーで柔らかくし、作品ができたらまた、元の電気釜に戻し徐冷する。

元々溶けたガラスを使うか、少し固いガラスの塊をグローリーで柔らかくしてから使うかの差だけです。神戸の震災後の復興支援イベントでこのシステムを採用し、毎年何100人もの人に吹きガラスの体験をして頂きました。

今回は、さらにそれを発展させ、サイズは小さくても、溶けたガラスを使用して、好きな時にもっとバラエティ豊かな作品が作れる電気式ミニ溶解炉を開発しました。吹きガラスの専門工房などで技術を勉強していて、自分で好きなものを練習したい人、学校で勉強中だが、作業時間が限られているので、自分の思ったものが作れない人、働いているが、趣味で吹きガラスをやってみたい人、吹きガラスの体験を取り入れたい教室、設備投資に余りお金をかけたくない人など、一度ご検討頂ければ幸いです。

**弊社開発中  
DPS用小型電気式溶解炉**



【DPSミニグローリーホール】

## 超高速焼成キルン誕生

**体験や授業に最適な超高速焼成キルン誕生**

--- 速い --- 簡単 --- 安全 --- ガラス工芸の中でキルンワーク (電気釜を使用したフュージング、スランピング、パート・ド・ヴェール、絵付けなど) は、今後一番可能性があり、成長が見込まれる分野です。しかし、吹きガラスやトンボ玉などは作品作りに時間が余りかからないので、体験などにも適している一方、キルンワークは、電気釜の構造上、出来上がりまでに時間がかかり過ぎ、なかなか取り入れにくいのが、現状でした。そこで、それらのニーズに応えるため、弊社はこの度、僅か10分で800℃の焼成温度まで上がり、さらに冷めも早い超高速焼成キルンを開発致しました。



販売価格 ¥180,000- #  
炉内寸: L20cm X W15cm X H15cm

(勿論、プログラムコントローラーが付いていますので、徐冷に時間のかかる場合なども問題はありません。) 教室でフュージングを取り入れたい、体験で現金収入を増やしたい、パート・ド・ヴェールの昇温時間を短くしたい、膨張率が合うかどうかを即調べたいなど多くの用途に適切なキルンです。さらに詳しい資料や検討をしてみたい方は是非営業窓口又はホームページにてお問い合わせください。

## 水溶性飛散防止コーティング剤

**地震や事故におけるガラスの飛散防止のための特殊コート剤。** 地震や衝撃事故で一番被害が多いのはガラスの飛散によるものです。特に大勢の人が集まる公共性の高い場所では、ガラス作品や製品の取り付け時には十分注意をする必要があります。



販売価格 ¥2,890- # /100  
(約1㎡の塗布量)

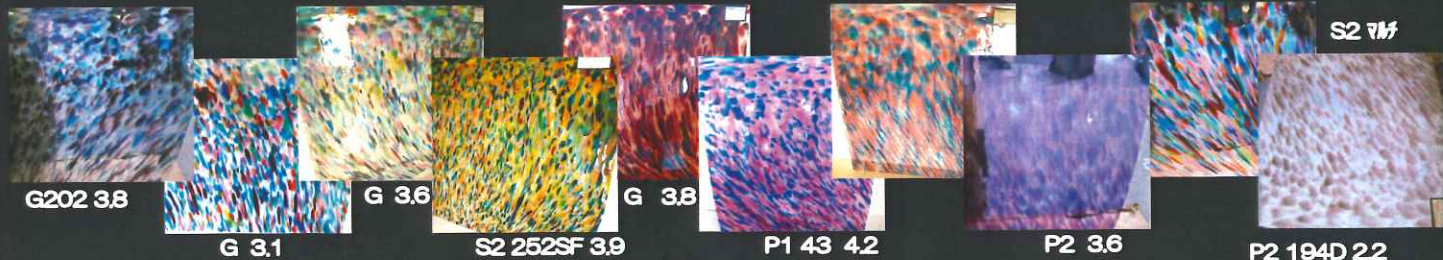
弊社も以前に東京ディズニーランドにサンドブラストの作品や吹きガラスの製品を納入した際、この飛散防止コートは、安全上不可避として要求されたことがあります。但し、そのコート液の塗布は非常に困難を極める(匂い、揮発性、温度、硬化時間など) 難しいものだったので、一般の作家や工房にはなかなか普及できないと自社消化が主でした。それが今回、高分子化学の発達により、なんと水溶性で、簡単に何処でも、誰でも塗布できる飛散防止コート剤が初めて開発されました。弊社でも、何度も実験の上、これはなかなか優れたものとして、自身を持ってお薦め致します。スタンドグラス、サンドブラスト、フュージングや吹きガラス業界で、顧客等から安全性を求められる場合は、是非一度ご使用ください。



Fremont

フリントストリーキー

P1 213 4.2



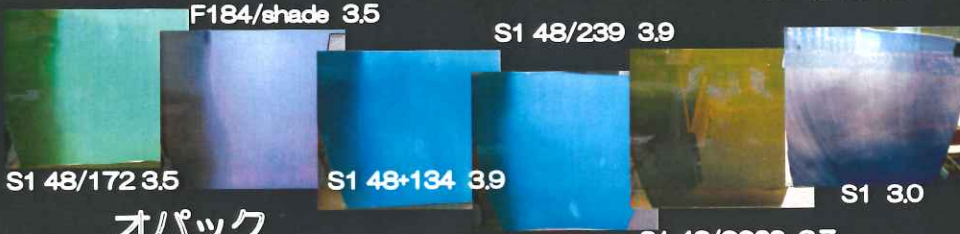
ストリーキー



S2 4.0

S1 222 Seedy 3.6

S2 3.9



S1 48/172 3.5

F184/shade 3.5

S1 48+134 3.9

S1 48/239 3.9

S1 3.0

オパック

透明系

クラッケル

オパックストリーキー



グラント

リップル



Uroboros

シートサイズ600×600mm / 600×760mm



フィブroid

English Muffle

シートサイズ810×1060mm



Spectrum

1220×610mm

型板

810×1060mm



YG

600×900mm

1000SP



5月下旬入荷予定!

802867  
A3-240S ミノガラスベース



803805  
A3-240S ミノガラスベース  
φ32cm

5月下旬入荷予定!

805003-2  
ミノガラスベース



☆作品例☆

803825  
I1-039 ミノガラスベース

8038150  
A3-239S ミノガラスベース  
H:46cm



☆作品例☆

803815-1 5月下旬入荷予定!

A3-227S ミノガラスベース  
φ40



803815  
A3-227S ミノガラスベース  
H:39cm ☆作品例☆



☆作品例☆  
写真は  
12ヶ月用です。

802091  
AD-10ガラス  
10ヶ月用



☆作品例☆

限定1セット

I1-024  
18ヶ月用セット  
H:60cm

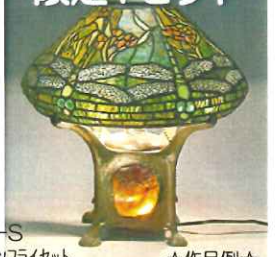


803816-S



803811-S  
K2004 ドラゴソフセット  
(ガラス、ベース、フィッティング、ソケット)

限定1セット



☆作品例☆

9-9  
A3-227  
メイプルベース  
B級品

※本体が少し傾いて  
いますので予め  
ご了解のもと  
ご購入下さい。

真鍮製 GP仕上げ  
H:53cm 16ヶ月用



9-9  
LB-58 3灯  
16ヶ月用  
H:48.5cm



802862-1  
A3-241  
キャットベース  
H:48cm



802872  
RD-3  
14ヶ月用  
H:47cm

803814-1  
K2017 ビンゴックベース φ34cm

MOLD



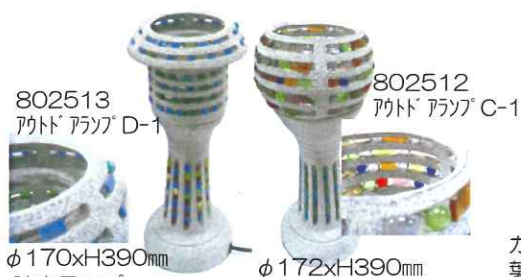
☆作品例☆



☆作品例☆

803801  
RT-165C  
18ヶ月用 ヴィンウッドベース

803819-1  
I1-032 アップル&ウィリアムベース φ34cm



802513  
アトド アラジ D-1

802512  
アトド アラジ C-1

φ170xH390mm  
防水ランプ。  
端ガラスなどはめてモザイクして下さい

φ172xH390mm



802523  
キャットウォールベース

ガラスの葉っぱが3枚付。  
葉っぱの後ろにキャンドルを乗せます。

ODYSSEY  
オデッセイキャップ

ハギソウキャップ  
2ヶ月  
3ヶ月  
4ヶ月  
5ヶ月

真鍮フィードロップ  
キャップ 5ヶ月  
6ヶ月フィードロップキャップ

803824  
A1085 キャップ  
14-15ヶ月用



消耗品は今が買い時!

■マスターテープ

401301 5/32 1ヶ月  
401302 3/16 1ヶ月  
401305 1/4 1ヶ月  
401354 Black 5/32 1ヶ月  
401357 Black 1/4 1ヶ月

■ROPEXリジカテープ

602810 RTガラステープ 3/16ヶ月  
602811 RTガラステープ 7/32ヶ月  
602812 RTガラステープ 1/4ヶ月  
602813 RTガラステープ Black 3/16ヶ月  
602814 RTガラステープ Black 7/32ヶ月  
602815 RTガラステープ Black 1/4ヶ月



Bits

602807  
RT 3/4ヶ月  
FASTタイプビット

602843  
RT 1ヶ月ビット

602806  
RT 1/4ヶ月タイプビット

502617  
WB-338  
3/8ヶ月ビット  
アプターが必要

502545  
WB-314  
1/4ヶ月ビット  
アプターが必要

502582  
1ヶ月タイプフィットビット

502587  
TR-037  
1/4ヶ月ビット

401139  
ケミカル液  
448ml入



ブラストした表面に  
塗布し軽く拭き伸ば  
すだけでコーティン  
グされ指紋や汚れが  
付きにくくなります



601301  
万能ガラス(3本セット)  
ケム広げ、テープ押さえなどに使用



EX-15より一回りパワーの大きい!

518168-21  
酸素ジェネレーターEX-20

◆圧力16-18PSI、流量0~10LPM、  
サイズ68×48×33cm

※両方とも変圧器が必要です。

518168-20  
酸素ジェネレーターEX-15

◆圧力12-15PSI、流量1~8LPM、  
サイズ68×48×33cm



メガマイナー  
ベンチバーナー



◆受注発注対象商品

マイナーバーナー  
518142



◆プロパンガス、  
家庭用レギュレーターでOKです!  
酸素圧力0.5kg/cm  
◆受注発注対象商品

好評! ベッセル  
プラボーバーナー  
518105-6



消費量: GAS: 2psi 425cc/時  
酸素: 8psi 1867cc/時  
【火口画像】  
【仕様】中心炎: 6穴  
外炎: 12穴 (ターボチャージ)  
バーヘッド径: 25.4mm  
ステンレス製・ワンタッチ角度調整  
ロッドφ: 2.9mm・管: φ38mmまで可能

## COE32.5ポロ用ガラスロッド 各メーカーMIX10本以上で35%OFF!

※在庫分のみのため、1工房につき1色5本までをお願いします。(ロペボロ以外のメーカー分)



GA TAG/TAO NorthStar MOMKA ROPEBORO棒 ROPEBORO管

### KR-3 スタートセット

集中炎・拡散炎をひとつにまとめた  
プロ用高性能バーナー



※ALポンプからLP-30のエアポンプに変更です。

### BWAN-1 スタートセット

初心者からプロまで  
幅広く愛用されているバーナー



※ALポンプからLP-30のエアポンプに変更です。

他セットや単品も  
セール価格!

ピンセット、  
引っかけツール



5181342

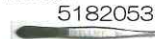
518249  
カーボンシェイパー



518116-1  
カーボンミニパドル



5182051



ピンセット  
12cm&14cm

ピンバイス  
ラージ、スモール



ラージ (518246)  
スモール (518241)

カーボンこて大・中・小  
大 (518122)  
中 (518153)  
小 (5181531)

先曲ピンセット



5182281



5182191  
先細ピンセット

ドライリリース  
2個セット!  
518207



BBエッチング液  
118cc入

401168



◆プラスト機がなく  
てもすりガラスに  
できる薬品です

モレッティダイクロストリップ  
100gセット  
クリアーorブラック



## COE104ガラスロッド 各メーカーMIX10本以上で40%OFF!

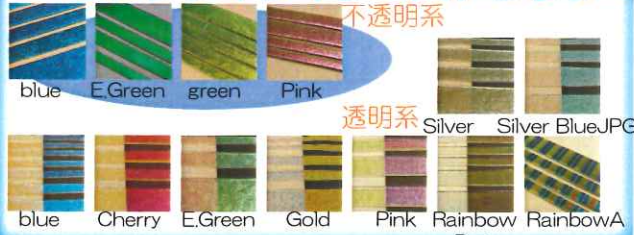
### クグラー細ロッド



### メッシュ



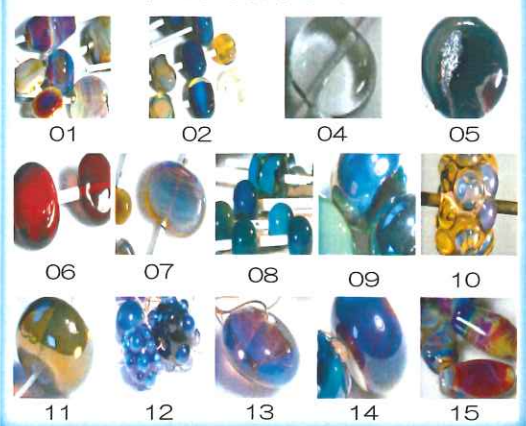
### モレッティダイクロストリップ



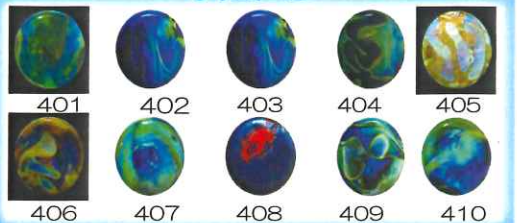
### ASK



### TAG104



### NSPC



### 1色3本よりセール!

### モレッティフィルグリー



※限定色のみ  
☆詳細は価格表を  
ご覧下さい。

### GA-Tshirts (XLサイズ)



### Contemporary Lamp Working I/II 2冊のセット!



著名な作家の作品や基本的な  
技法、管ガラスの立体  
オブジェ、コップ等の製作  
技法などを紹介。  
洋書ですが、写真も多く  
載っています。

### BOOKS

### きらめくピース



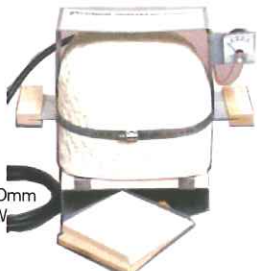
著名なとんぼ玉  
作家の作品集です。  
ランプワーカーを  
問わず見ていて  
楽しい一冊です。



※取寄せ商品です

小型の最もポピュラーなファイバーマッスル式のキルンです。家庭用100Vで使用できます。アナログの温度計付で800度まで約20分！  
◆コントロールはOn/Offのみ。

〔内寸〕 W150×D150×H150mm  
〔電源〕 100V・15A・1500W  
〔付属品〕 14cm角棚板 1枚



514620  
クイックファイヤー-6

※取寄せ商品です

## EVEN HEAT GTS18-9-RM3

514611-1  
ランプマスターⅢ付

φ38cmの円形棚板にのるサイズの作品であれば焼成可能。小物、中物サイズの製作や絵付けに適する温度コントローラー「ランプマスター-3」付きのスタンダードキルン

炉内寸法：φ457×深さ228mm  
電 源：単相200V 26A 5200W  
付 属 品：ランプマスターⅢ スタンド (20cm高)



※取寄せ商品です

## EVEN HEAT GTS2541-9-RM3

514612-1  
ランプマスターⅢ付

イーブンヒート社のベストセラー。ゆとりのある炉内でパネルの作成や大人数の体験教室などにも対応できます。炉内寸法：W1040×D648×深さ229mm  
電 源：単相200V 45A 9000W  
付 属 品：ランプマスターⅢ スタンド (20cm高)



## EVEN HEAT STUDIO PRO (窓付き)

※取寄せ商品です

514664

小型のアナログメーター付き徐冷炉です。上下の蓋が開閉できますのでとても便利！  
内寸：200×200×H110mm  
仕様：100V  
※覗き窓はOptionです。



## EVEN HEAT HOT SHOT

※取寄せ商品です

514644  
温度コントローラー「SET PRO」標準装備の本格的100Vキルン

炉内寸法：φ368×深さ152mm  
電 源：100V 14.4A 1440W  
付 属 品：SET PRO スタンド (20cm高)



## EVEN HEAT GTS23-9-RM3

※取寄せ商品です

514621-1  
ランプマスターⅢ付

イーブンヒート社が世界のガラススタジオに提供するプロフェッショナルの定番

炉内寸法：φ584×深さ228mm  
電 源：単相200V 28A 5600W  
付 属 品：ランプマスターⅢ スタンド (20cm高)



## Bullseye COE90 ガラスシート

1101-50  
クリアー

0101-50  
ブラック

610×840mm 3mm厚

520×430mm  
薄板1.8mm厚



◆窓ガラスのようなツルツとしたガラスです。

## Uroboros COE90 ガラスシート

フィブroid 600×630mm



リップルクリアー



U2 V60-05-90  
オバックホワイト

760×610mm

## Dichroic COE90

ATFダイクロマジックシート  
薄板1.8mm厚

Aランク



200mm角2枚MIXで50%OFF



ATFダイクロクラップ3mm厚

クリアー

ブラック



◆112g、224g450gよりお選び下さい。

ATFダイクロ薄板1.8mm厚



◆112g、224g450gよりお選び下さい。

ATF HOTSTIX5本入り

◆長さ250mm



85g入り

ATFダイクロフリット  
ブラック



2001  
グリーン/  
スカイブルー



B2002  
バイオレット/  
コバルト



## スペクトラム COE96 3mm厚



100-3  
ICE

◆窓ガラスのようなツルツとしたガラスです。

## Dichroic COE104 ◆約240mm角 1/2シートより

RF104ダイクロシート3mm厚



ブラック生地

透明生地

ATFモレッティ  
ダイクロクラップ3mm厚



◆112g、224g450gよりお選び下さい。

ATF HOTSTIX  
5本入り ◆長さ250mm



## モレッティシート

◆1/2シート (250×500mm) × 4枚よりSALE! (MIX可)

1004  
クリアー

1012  
ライトパーズ

1014  
トパーズ

1022MD  
グラスグリーン

1034  
ライトアクア

1040  
アメジスト

1052  
ライトブルー

1056  
ダークブルー

1060  
ブルー

透明系

1069  
イエロー

1080アレキ  
サンドライト

不透明系

1212  
ピーグリーン

1224  
ブルースカイ

1242ラピス  
メディウム

1264  
アイボリー

1422  
オレンジ

1432レッド  
ミチアム

1928  
レッドライト



大好評の家庭ガラス工芸シリーズ最新刊  
『ガラスの絵つけを楽しもう』

ガラスの絵つけ  
を楽しもう

著者：土井 朋子  
：本体3,200円＋税

サイズ：A4変型/96P (カラー88P)  
ほるぶ出版刊  
ISBN978-4-593-59517-4

ガラス絵つけの世界ってとっても広いんです!!  
新たな絵つけ素材とアイデアがいっぱい!  
作り方の極意も公開します。  
半永久的に退色することのないガラスの絵つけ。  
本書では、オーソドックスな絵つけ素材だけでなく最新の珍しい絵つけ素材や技法で、新感覚の“楽しいガラスの絵つけ”を追求しました。

離型紙  
セパレートペーパー  
10枚セット



離型紙  
セパレートロール  
35×20cm  
/1050×20cm



離型スプレー  
スーパーリリース  
3缶セット  
6缶セット



G2石膏 20kg入り  
3袋セット

## オススメのエナメルFUSE MASTER

無鉛 (788-816°) 不透明のエナメル

117	118	120	121	122	123	126
-----	-----	-----	-----	-----	-----	-----

鉛入り (582-635°) 透明のエナメル

01	04	07	08	09	13	16	17	18	19	22
25	29	30	31	32	34	36	37	38	39	40

## FFスパチュラデュレロ

油絵の具のようなペーストで瓶に入っています。焼成温度760-780°C

COE82±3フロート用です。

000	202	0096	211	0098	2135	0165
3045	1045	310	313	400	402	

作品例

キャンドルプレートモールド  
51484984 単品で作っても、  
つなげて  
4種の小皿に  
しても使えます。

105×152mm

【サンプル】

ロペフェーズ板1/4MIX4枚より50%OFFストックセールCOE90 元板800×750mm

透明系

RF3-1	RF3-2	RF4-1	RF4-4	RF4-11	RF4-13	RF4-14
RF4-15	RF5-3	RF5-9	RF5-12	RF6-1	RF7-2	RF7-4

不透明系

RF4-15	RF5-3	RF5-9				RF7-4
RF5-12	RF6-1	RF7-2				

dichroslide rainbow A  
515157-16

膨張係数がない  
ダイクロペーパー。  
グラデーションカラ  
の40cm角の  
ペーパーです。

RFストリンガー MIX 2筒で50%OFF COE90

直径約1.8-2.2cm 1筒250g入り

透明系

4-14	5-12	5-8			
4-11	4-15	7-4			

不透明系

31-3	51-1	61-1	10-1	71-1
71-2	MIX	21-1	31-2	81-2

## Glass Clay

523900

ガラスの粘土です。  
COE90ですので、  
他のガラス板に  
アクセントとして  
使うこともできます。



GlasClayBasics!Book  
906803

GlassClay専門書  
洋書26P

## BOOKS

アートクレイシルバーで作る  
純銀製のアクセサリ

キッチンで作る  
純銀アクセサリ作り

アートクレイシルバーで作る  
銀アクセサリ作り  
513019

GLASS JEWELLERY  
光島和子作品写真集  
908071

513049



513084





**【516352】**  
JIM フルスアイクリンプ  
渦巻き模様の型押しです。  
全長30cm 型幅4cm

516327  
JIM パファー直2インチ  
約45×5cm

**Jim Moore**

吹きガラスの工具で定評のある  
ジムムーアのツール。

516331  
JIM ピンサ 大

516345 JIM ファンクリンプ  
貝殻模様の型押しです。

516346  
JIM ワッフルクリンプ

516316-1  
JIM フラットクリンプ(小)  
平面の型押しです。  
全長30cm 型幅5cm×1.3cm

516317  
JIM 型押し丸格子 大

**COVINGTON**  
在庫限り!  
4インチ/6インチ  
ボンテリムーバー



☆詳しくは  
価格表をご覧ください。

**ESSEMCE** スウェーデンの吹きガラスの設備や  
道具を製造しているESSEMCEは、  
世界的に有名なスウェーデン鋼を  
使用しており、特に切れ味がよく、  
長年ご使用いただけます。

GS-1N  
全長230mm、  
刃75mm

GSシリーズ ダイヤ鋏

GS-2S  
全長255mm、  
刃85mm

GS-2N  
全長255mm、  
刃85mm

KS-3N  
全長255mm、  
刃80mm

KS-1S  
全長220mm、  
刃65mm

SHシリーズ  
泡きり鋏

SH-1S  
全長245mm、  
刃90mm

51946-S

534180 電気式ハンドリユーター  
(AC アダプター、ビット6種付き)  
全長16.5cm 軽量コガ付

**限定1個!**

#9-9鉄リン2  
φ16cm、26kg  
¥40000

#9-9鉄リン1  
φ14cm、14kg  
¥30000

#9-9鉄リン3  
φ12cm、10kg  
¥20000

**ライヘン/クグラー  
限定色SALE**



☆詳細は価格表を  
ご覧ください。

ハイトルクハンドリユーター  
534181

◆パワフルトルクとスピード  
調節可能な本格派。  
彫刻や穴あけ作業に。

フットペダル  
502516

◆お手持ちのマシンにも  
ご使用いただけます。

◆ハンドリユーター使用時に!

515131-2  
ダイナマイト  
クラッシャー

在庫限り!

**◆ ライヘンカラーパック ◆**  
それぞれ人気の7色のライヘンカラーロッドを、ショートサイズ(1/4)にカットし、アソートにしました♪  
いろんな色を試してみるのにもおすすめです☆ ぜひこの機会にお買い求め下さい!!

**STUDENT PAC Sea**

※1/4カットの  
ロッド7色入り

RW041 Dark Blue

RW047 Aquamarine

RW049 Turquoise

RW136 Iris Green

RW144 Iris Dark

RW260 Pale Steel Blue

RW420 Mountain Blue

**STUDENT PAC Spring**

※1/4カットの  
ロッド7色入り

RW014 Hyacinth Violet

RW020 Brilliant Yellow

RW021 Lime Yellow

RW026 Emerald Green

RW028 New Green

RW136 Iris Green

RW262 オフィスホワイト

**SW**

SW12インチラップ盤  
スピードコントローラー付

532800-2

電気仕様:  
100V・7.4A・50/60Hz  
回転数:  
3450PPM、1/2馬力  
サイズ:  
H38×W41×D41cm

SW8インチベイビーラップ盤  
スピードコントローラー付

532806-1

電気仕様: 100V・7.4A・50/60  
回転数: 1725PPM、1/3馬力  
サイズ: H33×W32×D32cm

53209~53294  
SW8インチ、12インチ各種研磨ディスク

【スピード  
コントローラー部分】

※一部 取寄せ商品となります

☆在庫限り!!  
各種カーバイトベルト



コルクベルト/  
フェルトベルトもあります。

※粒度、サイズは価格表を  
ご覧ください。