



体温を上回る猛暑の夏、如何お過ごしでしたか。暦の上では立秋を過ぎ、気分だけでも早く秋入りしたいものです。

トイレの無い家を建ててどうするの。川内原発再稼働も、その後故障。廃棄物は10年で満杯に。万一の場合、国家は企業責任と転嫁。世界中の笑いものになっている裸の王様は誰？ 先進国は皆、加害者の面を持つ。本当に政治家はどこも学習能力が低いですね。

原子力発電は、今後一番高いコストになります。来年の4月からは電力の自由化が始まります。50KW未満でも、600社を超える参画企業からは電気をいろんな面から比較しながら買うことができます。今のスマホでMVNOが出てきて、月額¥980などの価格革命が起こっているのと同じような状況になります。原発を稼働させる大手電力会社から電気を買わなければ、自然淘汰が起こります。政治が信用できない場合は、色々別の方法を考えましょう。

さて、我々の業界の最近の動向は、ものづくり助成金を使った機械や設備への投資が増えて来ています。ガラス工芸業界での採択企業も増え、ものづくりの中でガラス工芸も一つの産業部門の一環を占めることが認知されて来たと見て良いでしょう。

元来、資源の無い国ですから、やはりものづくりはこの国の不可避な運命です。その一役を担って、何事もコツコツとやって行きましょう。

マイク・M・ヤマシタ

## まだ知らない人が多いかも。ネオンアートとは!?

設備一式納入しました。マヴァリック様 in 大阪



【吹きガラス、ランプワークなどの作品をイルミネーションにできます】



【設置後テスト作品：マヴァリック様】



【フュージング作品も光る作品に】

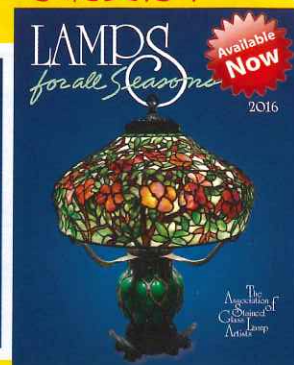
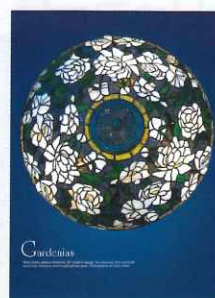
久しぶりに、ネオンの排気設備を納品しました。

思えば2000年に、新しく21世紀に向けて今後のガラス工芸が挑戦できる未来技術を取り入れたものとして、ネオンアートの講習やワークショップ、展示会を含め啓蒙活動を始めています。しかし世界中からネオンアートの作家を集め、東京の夕留で電通とのコラボで展示会を行なったのを頂点として少し時間的に余裕がなくなり、興味を抱く人達のみを対象として講習をする、といった現在の状況に至っています。

そして最近、まだまだ知らない人も多く、新しい展開ができるのではと興味を持つ人も増えてきましたので、この機会に、再度普及活動に力を入れて行く予定です。昔の仲間や業界からも幸いWelcome back!との温かい声援を買っています。ご期待ください。

まとめ買いがお得!

ティファニーカレンダー  
2016 予約受付中





# ガラスの切断が必要な時に大活躍のMKシリーズ

#5326841

## MK-101ウェット カッティングソー

ファン冷却モータ搭載  
高トルク、高機能な  
ダイヤモンドソー 登場!



NEW



【ヘッド】



【ベルト】



【ベアリング】



刃10インチ

モーター：1-1/2 HP  
電圧：120V/60Hz  
電流：4.4A  
回転数：3,450rpm  
サイズ：L91xW56xH58cm  
重量：約42kg  
軸径：1.58cm (5/8")  
ブレード：25.4cm (10")  
カットの深さ：7.6cm  
カット可能長：51cm

ガラス作品の大きさを問わず切断しやすい位置に  
らくらく設置可能。正確に簡単にカットできます。  
ブレードの両側から水を供給し、切断ヘッドは  
高さも調節できて便利。  
6"と8"プロファイルホイールを収容します。  
長持ちするマイクロベルトドライブを採用。  
ブレードの交換も難しくありません。  
亜鉛めっきされた鋼フレームボディで長寿命。

#5326842

## MK-BD-7 トリムソー

NEW

ワイドな作業テーブルと  
ベルトフリーダイレクト  
ドライブモーター搭載

モーター：MR481/3HP  
電圧：115V/60Hz  
回転数：3,300rpm  
サイズ：L43xW45xH30cm  
重量：約12kg  
軸径：1.58cm (5/8")  
ブレード：17.7cm (7")  
カットの深さ：3cm



刃7インチ

### 【オプション品】



専用フード

バイス

オプション装着後

35x35cmのワイドな作業テーブルとベルトのないモーター。  
タンク、テーブルとブレードガードは丈夫なアルミ製です。  
ブレードの交換をする場合、ガラスの切れ端などの  
クリーニングの際にはテーブルが簡単に取り外せます。  
1/2"ポリプロピレンベースに取り付けられています。  
7インチ ダイヤモンドブレード標準装備。

#532684

## MK-370EXP

50mm厚までの板ガラスや  
ソリッドワークのカットに



刃7インチ



ブレードカバー  
を上げれば  
刃の交換も簡単

冷却水はポンプ式でブレードに供給される循環方式。  
ブレードの高さも調整でき、大きめのガラスを  
押し込んだカットもできます。  
スライドテーブルは、軸にクロームプレートバーを採用。  
軸受けはライナーベアリングが付いていて、  
とてもスムーズで作業に集中できます。

電気仕様 120V 7.4A  
約15kg  
サイズ：L84xW48xH51cm  
スライドテーブル付

ブレード径15.8cm  
ダイヤ刃直径17.7cm  
カットの深さ 5.1cm  
45度カット時深さ 3.2cm  
カットで可能長 45.7cm  
斜めカット可能長 33cm

## コピントン 10インチ変速ポリッシャー

#503991

NEW



可能刃径：6、8、10インチ  
軸径：1インチ  
モーター：1/2HP MTKモーター  
電圧：110V/60Hz  
回転数：800rpm-1725rpm  
重量：35kg

## 研磨ならお任せください!

8インチと6インチの伸縮ドラムが装着可能で、カーバイトベルト、  
フェルトベルトなどを瞬時に取替えができます。  
またスピードコントローラー付きで、速度調整もできます。

### 【別売り商品】



伸縮ドラム  
6x2.5"  
8x3"

フラット  
ダイヤ  
ホイール  
6x1.5"  
8x1.5"

ボンテリムバー  
6x1.5"  
8x1.5"

フェルトホイール  
6x1.5"  
8x1.5"  
10x2"

コルクホイール  
6x1.5"  
8x1.5"  
10x2"

#532806-1

## SW8インチベイビーラップ盤 スピードコントローラー付

ベストセラーの平盤研磨機です。  
錆止めされた鉄製の機械で

付属：  
ダイヤディスク：#100、#260  
プリポリッシュ：#180、#360  
フェルト板

電圧：100V  
電流：7.4A  
周波数：50/60Hz  
回転数：1725RPM、1/3馬力  
サイズ：H33xW32xD32cm



#532800-2

## SW12インチラップ盤 スピードコントローラー付

平盤の  
ベストセラー機



【上部画像(ディスクをはずした状態)】

電圧：100V  
電流：7.4A  
周波数：50/60Hz  
回転数：3450RPM、1/2馬力  
サイズ：H38xW41xD41cm

### ディスク各種ご紹介

ダイヤディスク：  
#60、#80、#100、  
#180、#260、#360

プリポリッシュ：  
#180、#360、#600

フェルト板

※ダイヤディスク#600、  
ラップ盤スコピン無しタイプは  
廃盤となりました。

※機械類は全て受注発注商品です。



Glassworking Torches & Accessories

どれも熱くならないオールステンレス構造!

ベツレヘム社が本気を出した  
 正に最強のバーナー!

NEW



同社製品である、アルファ、ブラボー、チャンピオンの機能を1台に集約。



フェイス 左から、  
 内炎- 6 Jets  
 中炎- 12 Jets  
 外炎- 24 Jets  
 火口直径 φ3.5cm

ブラボー、チャンピオン、**GRAND**

業界屈指のエコ仕様!



内炎のみ



内炎+中炎



内炎+中炎+外炎

その名も **"GRAND"**

#518105-9

外炎、中炎、内炎がそれぞれ調節可能なので、ペンシルフレームから最大40mmまでの炎調節が自在に。多方面にわたりお使いいただけます。

販売開始! 予約受付中!

U-TUBEにてその実力をお確かめ下さい。  
<https://www.youtube.com/user/bethlehemburners>

# LAMP WORK

#518105-8  
 チャンピオンバーナー

ピンフレームから  
 ラージフレームまで  
 自由自在の、  
 中型~大型バーナー



【仕様】  
 内炎6穴 / 外炎30穴  
 重量: 約4kg 火口径φ28mm  
 高さ17.5cm、台座20.3cm角

ガス: 5 psi, 706.8%/時  
 酸素: 20 psi, 2496%/時  
 ノド 44mm / フュー 80mmまで可  
 ダイアル角度調整

#518105-6 省エネと静音を兼ね備えた酸素バーナー!  
 ブラボーバーナー

EX-15が2台あれば、  
 ポンペ不要!



【仕様】  
 内炎6穴 / 外炎12穴(付木チャージ)  
 重量: 約1.58kg 火口径φ25.4mm  
 高さ15.3cm、台座15.3cm角

ガス: 2PSI, 425%/時  
 酸素: 8PSI, 1867%/時  
 ノド 26mm / フュー 38mmまで可  
 ワンタッチ角度調整

#518105-7  
 アルファバーナー

手軽にボロをはじめるなら

グラスピースに最適!



【仕様】  
 中心炎6穴  
 重量: 約1.1kg 火口径φ15.9mm  
 高さ12.7cm、台座15.2cm角

ガス: 2psi, 198%/時  
 酸素: 8psi, 765%/時  
 ノド 16mm / フュー 19mmまで可

ソーダガラス並の価格を実現したホウケイ酸ガラス

**COE32.3 ROPEBORO**

OFF  
 40%  
 50%

管 MIX5本以上で50%OFF  
 4本以下 40%OFF

棒 1品目10本以上で40%OFF  
 1品目30本以上で50%OFF



クリア棒  
 クリア管  
 プロファイル管



カラー管



カラー棒

ブラック  
 透明ブラック  
 ダークブルー A  
 ダークブルー B  
 ライトブルー D  
 パープル  
 ピンク  
 ストライクレッド  
 アンバー  
 イエロー  
 ゴールドシャンパン  
 スモークイエロー  
 シルバー  
 ライトグリーン  
 グリーン  
 ダークグリーン  
 ジェイドホワイト  
 ホワイト

## EXTREME 酸素ジェネレーター

家でも酸素バーナーが使える!  
 重いポンペはもう要らない!!

#518168-20  
**EX-15**

医療用再生品を  
 バーナー用に改造した  
 ものです。

空気を取り込んで  
 酸素と窒素に分け、  
 酸素のみをバーナー  
 に供給する装置です。  
 出力要領に応じた  
 サイズがありますので  
 使用するバーナーを  
 お知らせ下さい。

◆圧力12-15PSI  
 流量0~8LPM、  
 サイズ68×48×33cm



シリーズ  
 どれも  
 約27kg

**EX-10**  
 #518168-21

◆圧力8-10PSI、  
 流量0~5LPM、  
 サイズ68×48×33cm

**EX-20**  
 #518168-21

◆圧力16-18PSI、  
 流量0~10LPM、  
 サイズ68×48×33cm

※ジェネレーターはそれぞれ変圧器が必要です。

**COE104**

Ask

限定色につき  
 MIX5本  
 以上でセール  
 通常割引なしの  
 TAOも5%OFF

**COE32.3**

Kugler

ASK013



B180 シルバーベトロール B222 タバクライト



563 パルサー 667 ボイ 701 ジンジャー ピース 835

Northstar

TAO



NS-98 ロッチネス NS-31 ラバンダー



05 プラック マック 06 プラック リット 09 プラック ラーツ 11 スターグ ナムス

13 プラック 2ブルー 14 プラック 3グリーン 16 カリ- 22 ス-バ- カリ- 27 パ-ブル サ-ブル



# KILN WORK

人気！のワケは！？

ダイクロクラップ パック色々

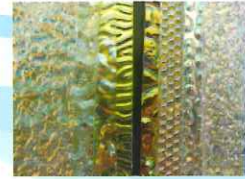
お得！なワケは！？

板の余り部分を集めたスクラップだから。  
ガラスの表面にダイクロコーティングされた板が  
この価格でご購入いただけます。1LB入りは  
比較的きれいな四角形のものが多いです。

リップル(波)やフィブroid(コーディロイ)の様な  
テキスチャー入りもの、スムーズな表面にパターンの  
入ったものと、色々選べるから。  
膨張係数に合わせてお選び下さい。

**COE90 厚板スムーズパターン付**  
#518417C-1 厚板3mmクリアベース  
和風テイストの模様もありアイデア次第では面白い作品が作れますよ。  
#518417B-1 厚板3mmブラックベース

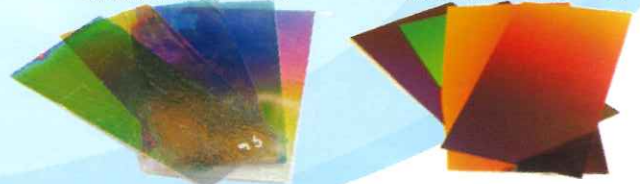
**COE90 薄板テクスチャ**  
#518416C-1 薄板1.5mmクリアベース



薄板なので、枚数(テクスチャ)が多く入っており、かなり高品質なスクラップ

**COE90 厚板テクスチャ**  
#518401C-1 厚板3mmクリアベース  
#518401B-1 厚板3mmブラックベース

**COE96 薄板スムーズベース**  
#518404C-1 薄板1.5mmクリアベース  
#518404B-1 薄板1.5mmブラックベース



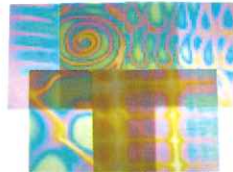
ライオンやクグラーなど吹き用のガラスと一緒に使える

ATF Dichro Scrap



バーナーワークでも使えます！

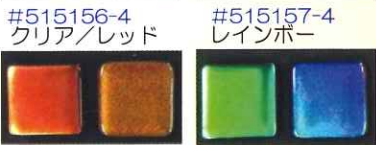
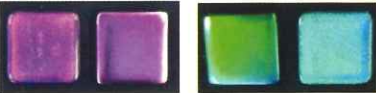
#518413  
ダイクロデカル  
タイダイ  
サンプルセット



約10×10cm  
2mm厚 6枚入

**HOTSTIX 5本入**  
#518409C-104 クリアベース  
#518409B-104 ブラックベース  
COE 90  
COE 104  
口径φ4-5mm×約25cm長

ダイクロスライド10cm角  
#515152-4 ライトグリーン/マゼンタ  
#515153-4 ブルー/ゴールド



※画像は焼成サンプル

膨張係数フリー

デカルシートとダイクロスライドは薄いシート状なので、パンチや鋏で好きな形に切り抜いて、水につけてシートからはがしたら、後はガラスに載せて焼くだけ。

ダイクロスライド  
40cm角大判シートのみ

Sale 35% OFF  
#515154-16 シアン/カバー



※実際の商品画像

離型するならコレ！

#514898H  
高温用スーパーリリース  
900℃対応離型スプレー

スーパーリリース(BNスプレー)の高温用バージョンが新登場！  
ガラスの型離れが容易になりました。また白い跡がガラスに残りません。なぜなら離型率を決定的なものにする窒化ホウ素が、業界随一の高含有率7%！（安価なものはこの含有率が少ないのです。）しかも溶剤は安心安全なイソプロピルアルコールを使用。

高コストパフォーマンス！  
仕上がり最高！



内容量：420ml

カラーミックス カットミルフィオリ ※透明・不透明MIX

通常のミルフィオリの半分量で買える2oz入（約56g）

#514890-1 ホワイトミックス  
#514890-2 ピンクミックス  
#514890-3 ブラックミックス  
#514890-4 グリーンミックス  
#514890-5 レッドミックス  
#514890-6 ブルーミックス

(ホワイト、ブラック、レッドは入荷待ち)

おなじみのカットミルフィオリ各種

全て4oz入（約112g）

トランス（透明）  
オパック（不透明）

2-3mm  
4-5mm  
5-6mm  
6-7mm  
7-8mm  
8-10mm  
15-30mm

【作品例】





# COLD WORK

OFF  
50%

## English Muffle

シートサイズ：約810×1060mm（約9.54才）

販売は1/4サイズ（約2.39才）より 1/4×4枚以上で50%OFF



## ランプベース

OFF  
40%

予約受付中  
※結線済み

## 人気のミニベース

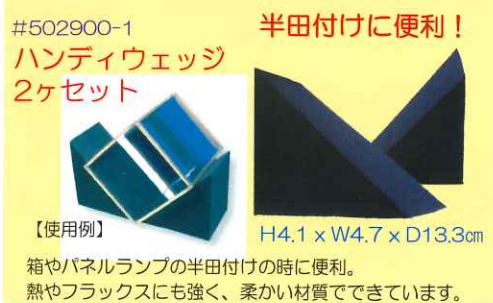
OFF  
40%



## プラスト機がなくてもすりガラスはできる!



## 便利グッズいかがでしょう



## Creator's SG



円形のカットに便利!

幅狭135度の交換カッターヘッドも（日本製）格子状になった台座のすきまに細かいガラスくすが下に落ちるので使いやすい!

直径10mm~305mmまでの円形にカット可能  
※格子状の作業テーブル（白）は別売となります

台座285×285mm 全長19cm×4cm



# HOT WORK

良いものを選ぶ方、自分の身体を大事にする方にご愛用頂いています！

人気の国産メガネに新製品が登場！

**一番大事な眼のことを考えて**

国内メーカーと共同開発した安心の保護メガネ！  
〈国産 最高級ガラスレンズ使用〉

**大好評！**

スポーティタイプの  
赤いNEW フレーム



国産メガネ ファイヤーレッド  
細めフレーム14cm×3.8cm 43g



従来のバーナーワーク用保護メガネは、アメリカでデザインし中国でアセンブリーのものが多く、掛け具合、視認性やプラスチックレンズの耐熱性、有害光線の吸収率等において必ずしも満足のいくものではありませんでした。やはり長く使うものだから、また大切な眼に関わることだから、ジャパン品質にこだわりたい。そんな多くのランブワーカールの希望を実現させました。見えやすいし、長くかけていても眼が疲れにくいと好評です！



フリップアップ  
12.5cm×5cm 40g

お手持ちのメガネにつけることのできるタイプ



ホワイト  
14cm×4.5cm 35g  
フィット感抜群で  
高い防曇性



オーバーエイリアン  
16cm×5.5cm 55g  
メガネの上から覆う  
ことのできるタイプ



ブラック  
14cm×4.5cm 35g  
細めフレームだから  
顔型を選ばない



D3  
14cm×4.5cm 35g  
スタンダードフレーム  
サイドガード付



一番人気!

※ボロ用レンズ

それぞれのスタイルに、フュージング/吹きガラス用(AFH)、酸素バーナー用(ボロ)のレンズがあります。

**国産メガネご購入の方に限り、送料無料キャンペーン！**

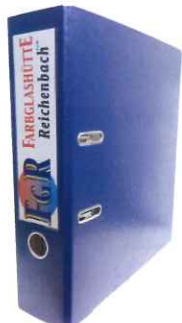
なんとなんと、通常30000円以上(沖縄、北海道は50000円以上)で無料のところ、国産メガネをお買い上げいただいたお客様の送料を無料にさせていただきます！(ただし、沖縄・北海道は500円別途頂戴します)

Reichenbach

#296996

ライヘン  
サンプルボード  
バインダー式

1工房に1つ  
是非お持ち  
頂きたい！



【中の様子】



H32×W28cm  
厚み8cm 1.3kg

ライヘンバッハのバインダー式サンプルボードです。焼成後のガラスが各ページに収められているので、色の状態がとてもよく分ります。

ライヘンバッハは当社が日本の総代理店になっており、常に安定した価格で提供しております。また毎月月初に発注し月末に入荷というサイクルでご提供しています。是非ご利用下さい。

#515135-1  
18インチ  
ゴールデンガード  
PB30耐熱手袋



※23インチ  
もあります。  
全長約58cm

全長約46cm  
(耐熱925℃まで)

KEVLAR

#5151351



全長約25cm  
ミットカバー10インチ  
スタンダード

#5151353

ケブラースリーブ



全長約45cm

**ガンとお値段お安くしました！**

ドイツのウルマンロッドのラストストック品です。

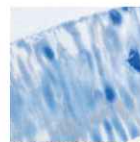


0135  
グリーンレイ

0065  
ブルーグリーン

0075  
エメラルドグリーン

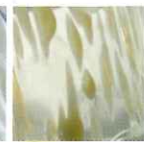
0045  
スモークグリーン



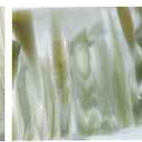
3045  
ダークブルー



3055  
ヒスタチオ



3095  
ページユ



3075  
オリーブ



3105

#270020  
ウルマン  
ロッド

COE90

OFF  
70%