



わたしが初めて調合された真っ白い砂の様なガラス原料を目撃したのは彼是17年前、大阪市内にある工業高校の校舎の中でした。以後ガラス工房をお邪魔させて頂いた際に高熱炉でガラス原料を溶解している作業現場に立ち会った時、何やらルツボの中で金属物質をグツグツと煮て、新しい化学反応を実験している錬金術師のそれを思い浮かばせました。

一口に錬金術と言っても染料やメッキの実用的な学問だった古代エジプトの錬金術もあれば中国やインドでは不老不死の霊液探求を求めた、医学的、哲学的な研究まで広範囲にわたり、従事する人物達は聖職者や哲学者もおれば一攫千金を狙う者、金属加工に優れた職人、薬剤師までまさに千差万別でした。これら世界各地の錬金術は紀元前7世紀に花開いた古代ギリシア自然哲学に流れ込みその後世界の学問の府となったアレキサンドリアで隆盛を極め、一旦イスラム世界に移り、再び自由の扉を開いたルネサンスのヨーロッパに帰還しました。その後、怪しい魔術や時代遅れの迷信として近代科学から学問として否定された時代を経て、現在では逆に科学者の中でも錬金術を活用しようと試みている人もいます。

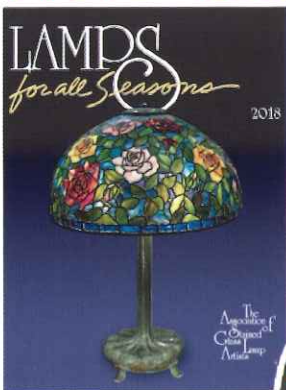
錬金術は単に安価な物質を高価な貴金属に変成させたり、わずかな財産を瞬く間に大きな財産に変えるといった為に研究されていたのではなく、その真の目的は卑俗な人間精神を高貴な人間精神に変成することにあつたそうです。錬金術においては、鉛や銅といった卑金属が現実の人間姿の象徴であり、貴金属すなわち金は人間のあるべき理想の姿の象徴でした。あるべき姿を探し求める事が人間の生存目的であるならば錬金術の真意は古今東西、老若男女を問わない人間の永遠のテーマを表し、物質は表向きのお実であって問題の核心は常に魂の陶冶である事が真の錬金術に求められていたのだと思います。

わたしは正しくガラスも錬金術の一部だと思っています。思いがけない焼成失敗や煮炊き不足等多々ありますが、失敗は成功の元。あきらめずに試行錯誤や紆余曲折をえて一たび作品が出来上がった時の喜びや興奮は一生の宝物だと思います。この喜びを増幅できるような新しい素材や便利な機材をご提供できる様に努めて参りたいと存じます。

営業部M・I

スタンドグラスでティファニーをマスターするのは、誰でが目指す目標。毎年世界の作家が腕を振っています。

#9080800
ティファニーカレンダー2018



上代
1800円



- 1~5冊 1440円
- 6~11冊 1350円
- 12~23冊 1260円
- 24冊~ 1170円

ご注文冊数により単価が異なります。お友達と誘い合わせてのご注文がおすすめです。

What's NEW @R!

ジャスト擦り盤
 8インチ/12インチ

ロペックスオリジナルラップ盤
 昨年デビューモデルの下位モデルが新登場!

前回の高性能版に続き、基本機能に絞込んだエコノミー版を開発しました! リーズナブルな価格でご提供します。現在前予約受け付け中です。製品の発送は、10月からになります。

反転機能付きでいつまでも切れ味持続。
 過負荷防止機能付。
 擦り盤サイズより大きい作品の研磨可能。
 ガラス研磨に適した回転数。
 電着式ディスクで取替えラクラク。

対応ディスク:
 磁石付き 8インチ
 (センターホール 1/2")
 磁石付き 12インチ
 (センターホール 5/8")

その他詳しい内容は、弊社営業窓口にお問い合わせください。

8インチ モデル仕様
サイズ: 300x300x300mm 15kg
モーター: 110V, 120W, 50/60Hz
スピード: 500RPM/60hz, 450RPM/50hz
12インチ モデル仕様
サイズ: 400x400x400mm 26kg
モーター: 110V, 200W 50/60Hz
スピード: 1650RPM/60hz, 1350RPM/50hz



総ステンレス製
 ケーシング

※仕様は改良のため、通知なく変更することがあります。

KILN WORK

FFシリーズ各種MX10点以上、5点以上で特価!

フロートガラスと一緒に使える OPTUL COE82シリーズ COE82

リサイクルは今の流れです!

FFエッグシェル

ガラス瓶などのリサイクルガラスが使える!

卵の殻を割ったような薄いガラス片。手で簡単に割れ、異なったデザインの表現に効果的です。

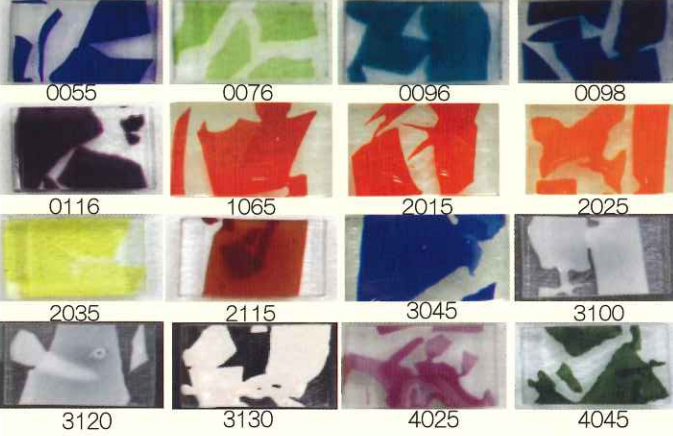
100g/袋販売



【作品例】



0025

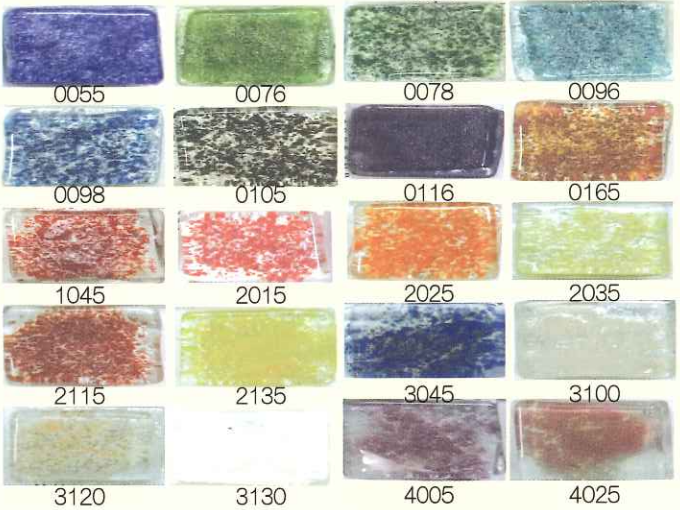


FFトール (アヴェンチュリンカラー)

サンドイッチ式で焼成すれば、キラキラと光るガラスピースになり、表面に置いて焼成すれば落ち着いたマット状の仕上がりになります。

約820-840度で10分間焼成して下さい。

100g/袋販売



FFデュレロXM

100g/袋販売

#10000メッシュのきめ細やかなパウダー。エナメルと同じ要領でオイルで溶き、フロートガラスの絵の具として描きます。



作品例

焼成温度760-780℃ 10分



FFスパチュラデュレロ

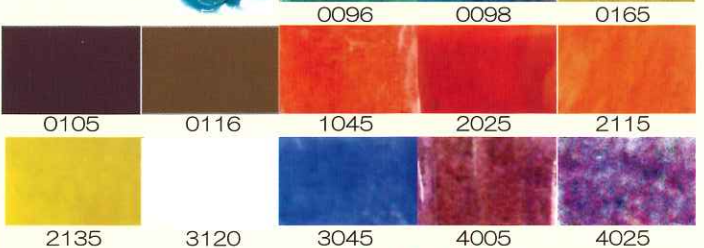
油絵の具のような重厚な表現を可能にする顔料。XMシリーズのデュレロが既に特殊オイルで混ぜられ、ペースト状になっています。

焼成温度760-780℃

100g/瓶入



作品例



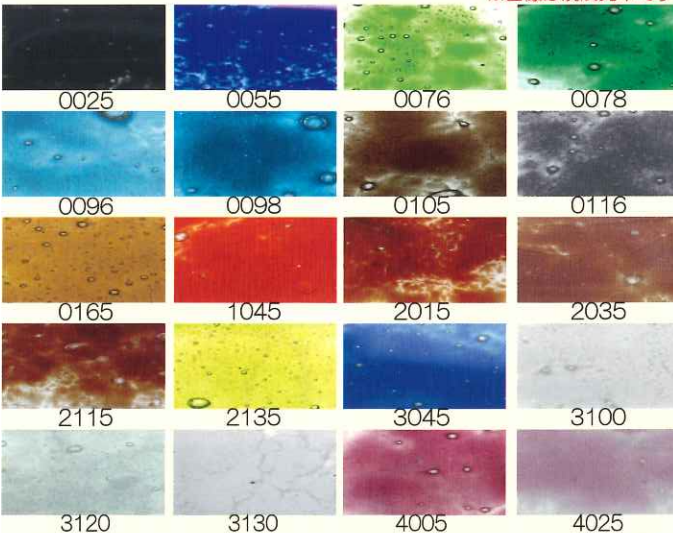
FFボラボラ

サンドイッチ式で焼成すれば、泡が出てくるカラーパウダーです。

250g/袋入

約830-840度で10分間焼成して下さい。

※画像は焼成見本です



#521240 金箔 イタリア製

#521242 銀箔厚手 イタリア製

膨張係数フリー

9.5cm角 25枚入

1/100mm 91.6%

9.5cm角 25枚入

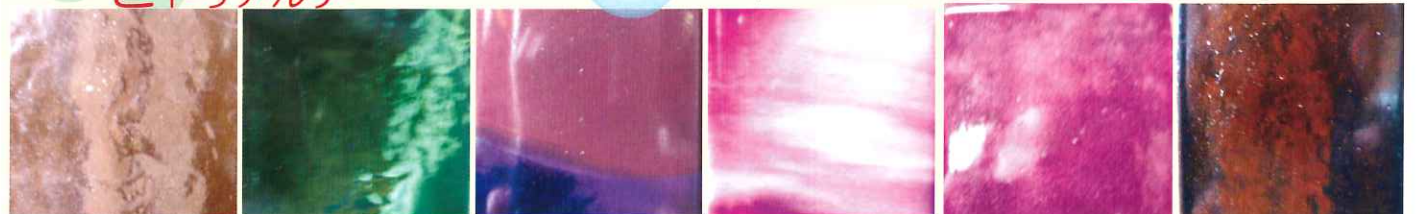
1/100mm 99.9%

スペイン製フローリングガラス ビドリアルテ

COE82

元板: 600x800mm
1/4サイズより販売

VIDRIARTE



2 T30 T35 V81 V111 T154 (被せ) T155 (被せ)

手軽にできるボトルクラフト 海外ではとても盛んなんです！

KILN WORK

ボトルをスランプして

ワインボトルをスランプして、おしゃれなテーブルウェアにしてみよう。



#514533-1
ジェントリー
スローボトルモールド

【使用例】 モールドサイズ：
33x10cm

モールドサイズ：
40x12cm



【作品例】

#514533-2
スワイアル スランプ
ボトルモールド

テクスチャ入！

750ml入り
ワインボトル用

#514533-4
3スモールボトルスランプモールド
3ボトルー体型
タイプ登場！

モールドサイズ：
33x19cm

NEW

#514533-3
ワインボトルネック
オンリーモールド

モールドサイズ：
約16.5x11.4xH3.8cm



【作品例】

取っ手部分が浮き上がった形のお皿になります。見た目もよく、持ち運びも便利。

#51484921-1
ワインボトル
スランプモールド

モールドサイズ：
約38x11.4xH3.5cm

ネックモールドと反対に、首部分のないタイプ。



【使用例】

ボトルをカットして

#502210
グリーンボトルカッター

古いボトルも花瓶やランプシェードになります。エッチングで柄をつけたり。アイデア次第で素敵な作品ができます。

低価格で買える
ボトルカット専用工具



【セット内容】



ボトルにセットして



回しながらスコアを入れていきます

タイダイ模様入りの
ダイクロスクラップが登場！

#518420

薄板タイダイバルク
ダイクロスクラップ90

薄板なので、枚数が多め。色んな種類の模様をお試しいただけます！

COE90



COE104

MORETTI MILLFIORI

各種MIX5袋以上で特価！

#514882L-1
アルファベット



2oz 112g 入/袋

U55 NEW



2oz 56g 入/袋

T75 NEW



2oz 56g 入/袋

内側から
透明、黒、白、透明、透明、黒、透明

内側から
黄、透明、紺、薄青紫、透明

MORETTI SHEETS

1/2シート5枚以上10枚以上で特価！



1004
クリア

1014
トパーズ

1022 ミディアム
グラスグリーン

1028 ライト
エメラルドグリーン

1030
エメラルドグリーン



1034
ライトアクアマリン

1036
ダークアクアマリン

1038
アクアパール

1040
アメジスト

1044
ダークアメジスト

1052
ライトブルー

1056
ダークブルー



1060
ブルー

1064
ブラック

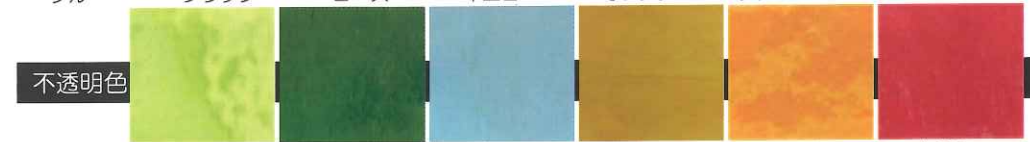
1068
ローズ

1069
イエロー

1072
オレンジ

1076
レッドオレンジ

1080
アレキサンドライト



不透明色

1212
ピーグリーン

1216
グラスグリーン

1224
ライトスカイブルー

1408
MDLモンイエロー

1422
パステルオレンジ

1432
レッド

COE104

アベンチュリン
カラー

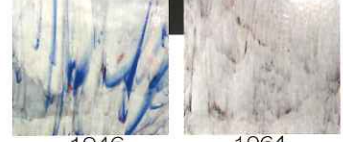


1916
アベンチュリン
ゴールド



1928
レッドライト
アベンチュリン

1936
アベンチュリン
ターコイズ



1946
アベンチュリン
ラピス

1964
ブラック
アベンチュリン

LAMP WORK

ダイクロもう使っていますか？

バーナーワーク
キルンワークの
どちらでも使えます！

MORETTI

クリアを被せたり、そのまま載せたりで表情が変わります！

ダイクロストリップ

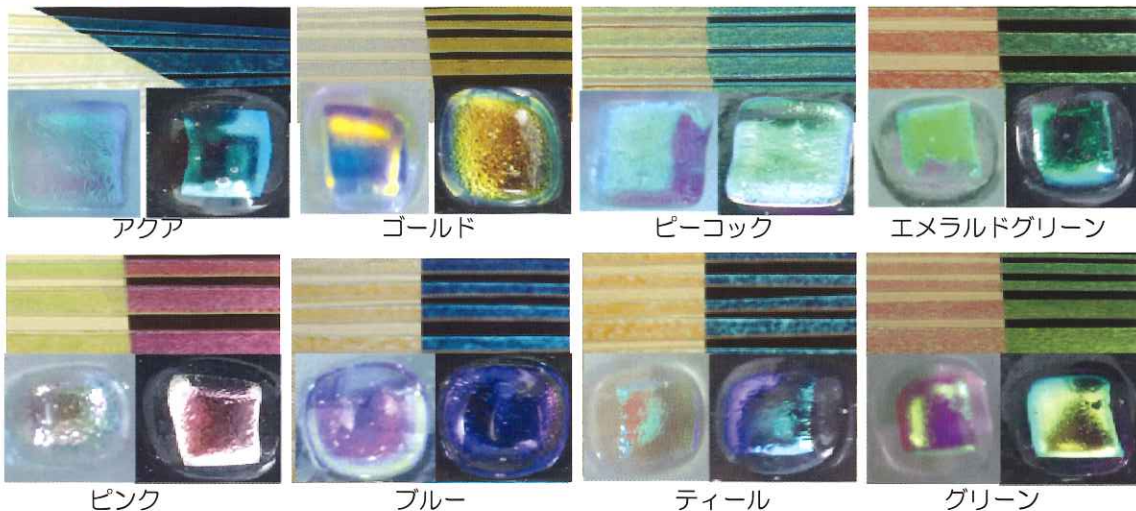
クリアガラスベース/ブラックガラスベースの表面にダイクロコートが施されたものを一度軽くフュースしてあります。

長さ20~30cm 1本単位販売。
1本 10-30g (金額はg単価での計り売り)



全てクリアベース

COE104



白地	黒地
焼成前	
焼成	見本

泡がなく透明度が高いと好評の一品

モレッティと一緒に使える！

REICHENBACH

吹きガラスの老舗メーカー
ライヘンからランプワーク用でました！

COE104

#2979990
ランプワーク用細ロッド
サンプルセット



便利なケース付
全63色入 (15~20cm/本)

非常になめらかに溶けます。落ち着いた色調が多く、パステル色などもモレッティでは扱っていない色があり試して気に入った方多いです！

炎と酸素の調合次第で独特な色合いになるもの一本のガラスでマーブル模様になる感じのものモレッティでは作成できないような作品ができます。

お気軽にお試し頂きたいので、通常価格よりもお安くしています！

#1URR
ウロボロス ウルトラクリアー

モレッティと一緒に使えます！

COE104



メーカーでの製造がなくなる可能性があります。お早めどうぞ

ROPEBORO

え！？ ホウケイ酸ガラスなのに、この価格！？

COE32.5

ロペボロカラー棒

新色もう試してみましたか？

1品目3kg以上で50%OFF
1品目1kg以上で40%OFF
(カラー別・サイズ別)

お試し向けに
原価率無視した
高コスパ商品！

#600302

ロペボロカラー棒サンプルセット



長さ：約15cm
口径：6~8mm
新色を含む全色
27本 800g入り

本来なら
上代6000円
相当の商品

Glaster

ボール盤での穴あけに。
コレ使えます！

グラスター製ダイヤドリル各種

アクセサリー紐通しの穴あけなどに！

#512632S2 2mmドリル (10本セット)

#512632S3 3mmコアドリル (10本セット)

#512632S5 5mmコアドリル (10本セット)

#512632S9 9mmコアドリル (10本セット)

時計の穴開けにぴったり

ダイヤ9mm シャフト6mm

ダイヤ5mm シャフト4.5mm

ダイヤ3mm シャフト2.7mm

ダイヤ2mm シャフト2.1mm

シャフト

ダイヤ

ラージサイズ4種 (1本売り)

#51263232	ダイヤ32mm	シャフト10mm
#51263238	ダイヤ38mm	シャフト10mm
#51263245	ダイヤ45mm	シャフト10mm
#51263250	ダイヤ50mm	シャフト10mm

小さい部分でガラスの曇りを磨きたい時に！

ハンディパッド

あると便利！ 6.3cm角/3.1mm厚

#5126331	#5126332	#5126333	#5126334	#5126335
#100/黒	#220/紫	#325/茶色	#600/ピンク	セリウム入/白

マシンで磨くより手で磨く方が微妙な力加減ができます。ソフトな生地の表面に、ダイヤモンドレジンのメッシュを張り付けてあります。指に巻きつけたり、木片に巻き付けて、プリポリッシュフィニッシュまで仕上がります。鏡面仕上げまで必要な場合はセリウム入りパッドで仕上がります。

吹きガラスにもキラキラ感をプラスしよう！

ATFダイクロスラップパック

ブローガラスの原料と膨張係数があるCOE96ベースのダイクロ。グローリーであれば大方の原料とも馴染み、フーズしておきピックアップすればキラキラと豪華な雰囲気ができます

1LB購入ならおトクです！

吹きでもダイクロ使おう

タイダイ模様入りのダイクロスラップが登場！

薄板タイダイバルクダイクロスラップ COE96

クリアベース #518418C-1

#51415C

薄板1.5mm厚-フリットの表面- #51404B

3mm厚-リップル等テキスチャーあり- #51415B

薄板1.5mm厚-リップル等テキスチャーあり- 薄板なので枚数(テキスチャ)が多い！ #518418B-1

ブラックベース



タイダイ模様入りのスクラップが登場！薄板なので、枚数が多い。色々な種類の模様をお試しいただけます！

LAMP WORK

業界標準バーナー！キャストや大きな作品のあぶりなおしに。

#517002

197BTUあぶりバーナー

レギュレータなしでプロパンガスと直接繋いでご使用下さい。直圧のため、高出力が得られます。

セット内容：
レギュレーター
バーナーヘッド
火起こし(フリットスライカ)
グリップハンドル
ホース183cm長
延長管100cm

バーナーヘッド
約φ5cm/長さ約9.84cm
最大熱量49.6kcal
レギュレーター10-30 PSIG



#539224

酸化セリウム1LB入

美しい鏡面仕上げには必要不可欠な研磨材です。水で溶いてご利用下さい。

お客様からのフィードバックを取入れ、弊社の工場で作ったオリジナル！

#515131-2

ロッドクラッシャー

オススメ！

他の業界を見ても材質は後で磁洗ができる鉄が一番良いとの結論です。先端の刃を超鋼にし、大小かわりなく割れるようにした他、力是要るが手の負担軽減、吹き戻りのエア抜きなどいろいろ改良を加えました。

高さ32.5cm
台座15cm角
重量5kg
(上部2.4kg)

内径φ8cm
深さ19.5cm



これも一緒にいかがですか？

#515131-4 不要物を取り除くのにオプション
磁選強力磁石

#515138-2
フリットシフター

φ22×100mm
10000ガウス
磁極間隔：20mm
使用温度：80℃以下

5.2mmのフリットから0.2mmのパウダーまで振り分け可能。

4枚セット



COLD WORK

【利用例】



様々な風合いを持ち安価で買える
型板ガラス活用してみませんか？

4mm厚型板ガラス 記載の寸法は元板サイズです 1/2サイズより販売



OCEANA

すべて1枚販売。

在庫限り！



#40C700
OC700
35.5 x 46cm
1.23kg



#40C724
OC724-1
36 x 62cm 155kg



#40C724
OC724-2
(21-32) x 64.5cm
1.26kg



#40C613
OC613K
38x70cm 2.6kg



#40C613
OC613
38x70cm 3kg

信頼のドイツメーカー製品

Bohle

#603080-2

B665-Oガラスとガラスの
紫外線接着剤 (20g入)



#603081-2

B682-Tガラスと金属接着用
紫外線接着剤(20g入)

時間が経過しても無色透明を保持。
ガラス本体に穴を開けずに
各種パーツに接着可能。
ガラス製の家具やキャビネット、
ショーケースなども製作できます！

4000.1 #502241

シルバーシニョットカッター
曲線用

真鍮製の柄なので、
高級感あります！



5000.0

シルバーシニョットカッター直線用

従来の4000.0と価格や見た目は
変わりませんが、刃の角度が140度と
なっており、より厚い
ガラス板がカットできます。

#502244W



#603084

UV 接着クリーナー
250ml入り

ガラス表面の汚れ、
油分をきれいに落とします。
ガラス接着の前処理に。
一般のガラスクリーナー
としても使えます。



#603083

ガラス クリーナー
1L入り

ガラス接着の前処理に使用。
その洗浄力には定評があります。
あらゆるガラス面のクリーニング
に効果を発揮します。
金属、陶磁器、ゴム製品やシール
剥がしなどにも使えます。

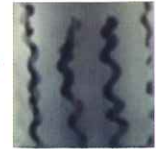


プラスト機が無いとすりガラスができない？
いいえ、これがあればできるんです！

#401166RG

エッチングレジストジェル

エッチングシートでは貼りにくいデコボコの曲面
にはジェルで！不透明な緑色は乾くと透明に。



#401166

エッチングクリーム
小118ml入

すりガラス状にしたい
部分に塗るだけ。



#401168 エッチング液小118ml入

プラスチック製の容器に薬品を
入れ、その中にガラスを入れます。
15分ほどつけるとすりガラスの
出来上がり。
使った液は、また元の容器に戻して
保管すれば、再利用可能です。

