



そろそろ桜の開花情報が入って来ています。春が始まりました。  
やはり、日本の四季はいいですね。三ヶ月ごとに気持ちの切り替えができ、物事にけじめを付けながら進んでいけるサイクルが自然と身につきます。  
北海道と沖縄では、タイムラグがありますが、やはり四季は感じておられると思います。

さて、自己啓発の場面で、メンターとかコーチング、インプット、アウトプットという言葉をよく聞くと思うのですが、その中に引き寄せの法則とか鏡の法則と言うのがあります。

私なりに理解しているのは、自分が出すエネルギーは、エネルギー不滅の法則に則り、いろんな場面や人間を介して、また自分に戻って来るというものです。  
科学的なことは量子力学でも証明されているとか。

自分の気持ちがポジティブの時、ネガティブの時、人の悪口を言うとき、お礼の感謝を述べる時、落ち込んでいる時、ハイのとき、言葉にせよ、態度にせよ、なんらかのエネルギー(昔波動ということよく勉強しましたが、)を出します。  
それは時間や空間を越え、最終的にまた自分になんらかの縁で戻ってくるというものです。

要は、最終、自分の現状は自分が作り出した結果であり、また次の結果の原因になっていくと言うことですね。

原因を外部に求めず、自分のやり方、考え方、在り方、覚悟を変えれば、自分の周りの環境も自然に変わっていくのだと思います。鏡を目の前に置いて、自分の表情を中心に、健康、お金、仕事、家族、人間関係、理性、心の中を覗いて見ましょう。

次にハッピーに感じる状態はどういう状態か想像してみましょう。できればその状態を毎日インプットして、キープできるように。

ガラスの定義は、過冷却状態にあるアモルファスの液体であるから始まりますが、エネルギーを与えることによって、自分の思い通りに変化していく、鏡を見なくても、毎日触っているガラスを自分だと思うと、また愛情もひとしおのものになるのではないのでしょうか。

マイク・M・ヤマシタ

## お知らせ

### スペクトラムとウロボロスの製造メーカーが変わります。

オーシャンサイドグラススタイル社はカリフォルニアにあるグラススタイルの製造メーカーで、昨年工場の閉鎖を発表したスペクトラム社とウロボロス社の製品の製造を今春より引き継ぎます。  
オーシャンサイドグラススタイル社では製造スケジュールをフレキシブルにコントロールできるデイタンク式でガラス製造を行います。  
スペクトラムの製造は4月予定で、9月までにはオーシャンサイドグラススタイル社で製品を在庫補充完了する見込みです。  
ガラスの品番は従来と同じ番号を採用し、シートサイズも従来と同じサイズで製造します。シートのラベルにはパートナンバーとバーコードが新しく表記されます。

また、オーシャンサイドグラススタイル社では、ウロボロス製品のステンドグラス、システム96、FX90も引き継いで製造します。  
ウロボロスのガラスは従来と同じロールエッジシートになります。  
またフリットやロッドなどのアクセサリ品も同様に引き継がれ製造される予定です。

新価格は公表待ちです。

これであの使い慣れたガラスがなくなるかも。。なんていうご心配はもう無用ですね。

## 入荷案内

- ロペポロ棒の新色12色!



- モレッティシートまもなく入荷!



- せともののような白クグラ-Stiffカラー



- TAG新色



- NS新色



- 洋書



# LAMP WORK

初心者からプロまで幅広く愛されているバーナー

#518070S  
エアポンプ付セット  
セット内容：  
BWAN-1バーナー  
エアポンプYP-20  
エアホース/ガスホース

## BWAN-1 (LPG/都市ガス)



音の静かな安心国産エアポンプ  
YP-20 常用圧力：10KPa  
風量：20L/min  
定格電圧：100V/18W  
重量：2.4kg

ガス種	インプット	ガス消費量
LPG	2370Kcal/h	0.22m <sup>3</sup> /h
LPG	2260Kcal/h	0.94m <sup>3</sup> /h



集中炎タイプ。バーナーの角度を調節可能。

## BWAN-1スタートセット



セット内容：  
BWAN-1バーナー  
YP-20エアポンプ、ガス&エアホース  
ピンセット18cm、カーボンごて中、LW用ひっかけ棒キット  
ロッドニッパー、ドライリリーズ離型剤、グローブライト、ステン棒3mm 10本

集中炎・拡散炎を切り換えられるプロ用高性能バーナー

## KR-3(LPG/都市ガス)

ガス調整も内炎と外炎のエア調整もつまみ一つでラクラク。バーナーの角度を調節可能。



#518086YS  
エアポンプ付セット  
セット内容：  
KR-3バーナー  
エアポンプYP-30  
エアホース  
ガスホース

ガス種	インプット	ガス消費量
LPG	7920Kcal/h	0.72m <sup>3</sup> /h
LPG	6140Kcal/h	0.26m <sup>3</sup> /h

音の静かな安心国産エアポンプ  
YP-30 常用圧力：12KPa  
風量：33L/min  
定格電圧：100V/37W  
重量：4.2kg

※LPG仕様は低圧(280mmH<sub>2</sub>O)で使用

※ホースの種類、金具は変わることがあります。

## KR-3スタートセット



セット内容：  
KR-3バーナー  
YP-30エアポンプ、ガス&エアホース  
ピンセット24cm、カーボンごて大、カーボンシェイパー  
ロッドニッパー、ピンクスリッパ、グローブライト、ステン棒3mm 10本



集中炎(内炎)



拡散炎(外炎)



(内炎+外炎)

家でも酸素バーナーが使える！  
重いポンペはもう要らない！！

## EXTREME 酸素ジェネレータ

医療用再生品をバーナー用に改造した製品です。

空気を取り込んで酸素と窒素に分け、酸素のみをバーナーに供給する装置です。  
出力要領に応じたサイズがありますので使用するバーナーをお知らせ下さい。

#518168-21

### EX-10

◆圧力8-10PSI、  
流量0~5LPM、  
サイズ68×48×33cm

#518168-20

### EX-15

◆圧力12-15PSI  
流量0~8LPM、  
サイズ68×48×33cm



※ジェネレータはそれぞれ変圧器が必要です。

3個セットなら5%OFF!

一番人気の調合済み離型剤です。表面が乾けばすぐ使用できます。

## ドライリリーズ



839g/瓶

省エネと静音を兼ね備えた酸素バーナー！

## #518105-6 ブラボーバーナー



EX-15が2台あれば、ポンペ不要！

【仕様】  
内炎6穴/外炎12穴(ボブタイプ)  
重量：約1.58kg 火口口径φ25.4mm  
高さ15.3cm、台座15.3cm角  
ガス：2PSI、425%/時  
酸素：8PSI、1867%/時  
ロッド 26mm/タイプ 38mmまで可  
ワンタッチ角度調整

手軽にポロをはじめるなら



ガラスピースに最適!

【仕様】  
中心炎6穴  
重量：約1.1kg 火口口径φ15.9mm  
高さ12.7cm、台座15.2cm角  
ガス：2psi、198%/時  
酸素：8psi、765%/時  
ロッド 16mm/タイプ 19mmまで可

使ってみればわかる！  
作業中にガラスが見えやすい！  
長くかけていても眼が疲れにくい！

AFHレンズ(キルン/吹き用)  
ポロレンズ(バーナー用)

## オリジナル国産メガネ



交換用  
ノーズパッド  
プレゼント!

14cm×4.5cm  
35g

ホワイティ  
フィット感抜群で  
高い防曇性のフレーム

ライヘンのランプワーク用 細ロッド  
取扱い始めました！  
まずはサンプルセットでお試し下さい。

#2979990

## ランプワーク用細ロッド サンプルセット



便利なケース付  
全63色入(15~20cm/本)

非常になめらかに溶けます。落ち着いた色調が多く、パステル色などもモレッティでは扱っていない色があり一度試して見る価値あります。

炎と酸素の調合次第で独特な色合いになるもの一本のガラスでマーブル模様になる感じのものモレッティでは作成できないような作品ができます。

COE104

## 細ロッドご注文方法

長さ：1本約50cm  
太さ：4~7mm(手引きのため仕上がりにより変わります)  
ご注文単位：1色 250g(5~8本)  
奥歯にはKG単位の測り秤りのため多少前後します。  
カラー全63色



1色1kg注文なら  
通常ご提供価格より  
更に5%OFF

※ライヘンの104細ロッドは各色の需要が決まるまでは基本的に在庫はせず毎月発注します。

2 お気軽にお試し頂きたいので、通常価格よりも安くしています!

# BOROGLOSS

#600302  
ロペボロお試し  
サンプルセット

新色を含む全色入  
長さ：約15cm  
口径：6~8mm  
本数：29本  
約 800g



6000円相当  
の商品を

販促見本として  
**3800円!**

COE32.5

## ROPEBORO

**棒**

1色3kg以上で50%OFF  
1色1kg以上で40%OFF  
(太さMIX可)

**管**

MIX10本以上で50%OFF  
MIX 5本以上で40%OFF



### 新色入荷! カラー棒

- ジェイドグリーン
- ミントグリーン
- ミルキーTYグリーン 乳緑色
- TYグリーン
- アクアブルーEE
- オパックブルーA 不透明
- オパールピンク
- ライトトパーズ
- ライトグレイ
- ブラウン
- ミルキーピンク 乳桃色
- ミルキーバイオレット 乳紫色



### クリア棒/クリア管

クリア棒  
φ4mm~12mm  
長さ約120cm

クリア管  
φ9mm~55mm  
長さ約120cm

入荷のたびに、多少色が異なることがあります。またカラーによって太さも入荷のたびに異なることがあります。在庫のあるサイズについては価格表をご確認ください。

### プロファイル管

長さ約150cm

クリア  
φ40 x 1.8mm  
φ50 x 1.8mm

ブルー  
φ45 x 1.8mm  
φ50 x 1.8mm

NEW SIZE!

### カラー管

φ19~φ51mm

長さ約120~150cm

- ライトブルーC
- グリーン
- ブラック(不透明)
- ダークブルー
- ストライクレッド
- ピンク
- アンバー
- イエロー
- パープル
- ジェイドホワイト
- ホワイト(不透明)

## TAG最新色! 入荷時期未定。世界中から引き合いがあり入荷できる数量が限られるため、予約いただいたお客さまから優先的に販売致します。



TAG66 シズィギー      TAG67 アトミックスターダスト      TAG58 フェイドブラック

### TAGこちらにも新色!

COE32.5

TAG61 シースライム

TAG62 ブルースライム

TAG64 ブルーV

TAG65 ピンクプラトン

### NORTHSTAR新色

COE32.5

NS-137 イルミナティブィ

NS-139 ルーシー

NS-142 マーブルス

ギャファーと共同開発をした最初のカラー。通常の光の下では透明なネオグリーンですが、ウランウムを含有しますのでUVライトに反応し蛍光グリーンに輝きます。オレゴンステート大学で放射能センターでのテストを健康への影響はないという結果を得て発売されています。ただし研磨や切断などのコールドワークをされる場合は保護メガネをして作業してください。

普通光の下ではクリアーに見えますがUVライトを照射してホットピンクに変身します。酸化炎~中性炎で加熱して下さい。表面に持ってきてても、クリアーでカバーしてもOK。フローやスカルプチャーで活躍します。

# モレッティシートまもなく入荷!

入荷数の少ないカラーもあります。ご予約の方から優先して販売致します。

COE104

# KILN WORK

イタリア **ベネチアンガラスの代表格**であるモレッティ。

膨張率104と言う比較的柔らかいモレッティは、板、棒、フリット、パウダー、ダイクロコートと、多種多様。

ブルズアイ、ウロボロス、スペクトラム等のアメリカ製、後発ガラスとは比較的にならない程の**多様な組み合わせ**ができ、創造性を大きく刺激してくれます。フュージング、その他のキルンワーク、バーナーワークなど使える技法もいろいろあります。

加熱することで様々な色合いを出せるので、同じ元色でも温度や焼き方で自分なりの**オリジナルの色出し**もできます。真正銘のベネチアンガラスなので、作品にベネチアンガラス使用と表記して、格を上げている人もいます。



シートサイズ50×50cm  
1/2シートより販売

**S**: ストライキングカラー

#521502

## アラビアゴム

パートドベールやエナメル絵付けの溶剤として、またフュージングの際のガラス片を仮止めする糊としても使用可能。焼成後、痕は残りません。



1oz(28g)



#514824R

## スプレーA プラス

失透で困られている方。鉛ナシですので、食器等口につけるものでも安心してご利用いただけます。また、膨張係数もございませんので、お好きなガラスにフラスカスプレーで散布して焼成して下さい。失透を見えなくします。

8oz(224ml)  
焼成温度700°C前後

#518558-3

## モレッティストリンガー

1920  
ブルーアヴェンチュリン



100g/セット  
φ1-2mm  
50本前後入

同じモレッティなので、安心してお使いいただけます。作品のアクセントに。

# COLD WORK

## スタンド用板ガラスセット

30×30cm (1才) × 8枚入り

色々な色を少しずつ欲しい方にぴったりのセット

### フラワー&ブロッサムパック

#10001



ピンク、ホワイト、パープル、ブルーなどの温かみのある色合いのセット

### スカイ&ウォーターパック

#10002



アクア、パープル、ブルーグリーンを含むブルー系のセット

### リーフ&ホリエイジパック

#10003



グリーン系の癒しカラーセット

# BOHLE

名門ドイツのボーレ社から便利グッズを

#603081-2

## B682-Tガラスと金属接着用紫外線接着剤 (20g入)

ガラス本体に穴を空けずに各種パーツと接着可能。ガラス製の家具やキャビネット、ショーケースなども製作できます!



#603080-2

## B665-Oガラスとガラスの紫外線接着剤 (20g入)

時間が経過しても無色透明を保持

## ガラス移動用吸盤



#603026 大: H3.8cm φ5cm  
#603027 小: H3.8cm φ2cm

胴体部分を押し当てガラスに密着させて、もう一度胴体を押さえると離れます。フュージングやケイム組み立てなど安い小物ですが、なかなか役に立ちます!

#603083

## ガラスクリーナー1L入り

ガラス接着の前処理に使用。その洗浄力には定評があります。



あらゆるガラス面のクリーニングに効果を発揮すると共にガラス以外にも金属、陶磁器、ゴム製品やシール剥がしなどにも利用してみてください。

#502243



## BOHLE カッターハンドル

どんな手の大きさにも合うよう人間工学に基づいて作られた4000、5000シリーズに合います。調整のできるT型のハンドルでガラスのカットングが非常に楽になります。

# HOT WORK

ロッドをいつも引き伸ばすのに  
苦勞していた方に朗報です！

## Reichenbach

### ライヘンからケーン登場！

#2989990  
RHBH COE96ケーン  
お試し10色セット

始めから約φ6mmの細さになって  
いるので、引き伸ばす必要がありません！

まずは使い心地を試せるセットを  
をご用意しました。

System96と一緒に使えるので、  
キルンやパーナーでも使えます。

※ライヘンのケーンは、  
各色の需要が決まるまでは  
基本的に在庫はせず毎月発注します。



約50cm x 10色入り

お気軽にお試し  
いただきたいので、  
通常価格よりも  
お安くしています！

1色1kg注文なら  
通常ご提供価格より  
更に5%OFF

### ケーンご注文方法

弊社ではライヘンパツハの商品を  
毎月航空便でメーカーより直輸入しています。  
300色近くある豊富なライヘンのカラーバリエーション、  
必要なカラーと形状を毎月お届けします。

長さ：1本約50cm

太さ：4-7mm

(手引きのため仕上がりにより変わります)

ご注文単位：1色 250g (5~8本)

実際にはKG単価の割りの売りのため多少前後します。

カラーは全てロッドと同じ品番。

例) 061RWエナメルホワイト

価格表をご確認ください。



## Original Items

#5328RMD21~23 素材は最強のばね鋼#45耐火性抜群！

### 電着ダイヤレディウス ダイヤホイール #600



直径4インチ (φ100mm)  
厚み25mm  
重さ1025g



#100

小ぶりサイズで、ガラスのボンテ跡の削りの他  
様々な用途で、少し削りたい場合にとっても便利！  
インチ軸シャフトの機器をお持ちなら  
ご使用頂けます。お問合せ下さい。

中心アール1インチ (約25mm)

弊社取扱いのオリジナルラップ盤RML-12  
またSWラップ盤にお使いいただけます。

#5328RMD01~10

### オリジナルダイヤディスク

価格も品質も大幅リニューアル！  
従来製品よりも平滑なディスク面で  
均一な削り作業が可能に。

8インチ用：中心穴径φ 12.7mm  
12インチ用：中心穴径φ 15.8mm



RMD#100  
(荒切削用)

RMD#260  
(中盤研磨用)

RMD#360  
(馴染ませ用)

RMD#600  
(中仕上げ用)

### 高価なクグラのアヴェンチュリン お求め安く小分けパックにしました！

クグラアベンチュリンフリット K-0サイズ：0.5-1.0mm  
100g小分け販売 K-2サイズ：2.4-3.8mm



ゴールド  
アベンチュリンK-0 / K-2



ブルー  
アベンチュリンK-2



K-61ST  
スティフエナメル  
ホワイト  
ロッドのみ

とても濃い白です。  
細く引いても  
にじみません。

500~700g 1本販売



K-61LA  
テンスホワイト  
パウダーのみ

昔よく使われていた  
ヒュッテという  
メーカーの白を  
再現したカラーです。

500g / 1kg 販売

## Carlo Dona

#515430-24



85mm  
100mm



カルロドナ  
パフアー曲げ 大

## Books

#906840

Advanced Glass  
Working Techniques

前作Beginningの続編。

ソリッドワーク、モールドブローイング、  
ベネチアスタイルテクニックなど  
アドバンスレベルの技法を320ページの  
ボリュームで紹介してくれています。



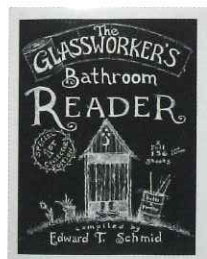
#906807

The Glassworker's  
Bathroom Reader

エドワード シュミッド著 洋書272ページ

この書は、実際に日々交わされているアメリカのガラス工房での会話、  
知識のシェア、スタジオガラスの歴史、真話などを、  
別に誇張するでもなく、ごく自然に書き綴っています。

業界情報やヒント、役に立つ技術、また事故を起こした時の対処方など  
目からうろこがもの情報が満載です。  
そして道具類についての詳しい知識、特に普段使われている業界英語の表記など、  
辞書を引きながらでも、とてもおもしろくて役に立つ一冊です。

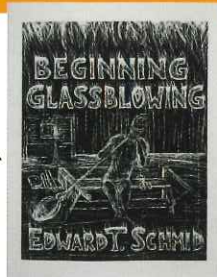


#906841

Beginning GlassBlowing

エドワード シュミッド著 洋書120ページ

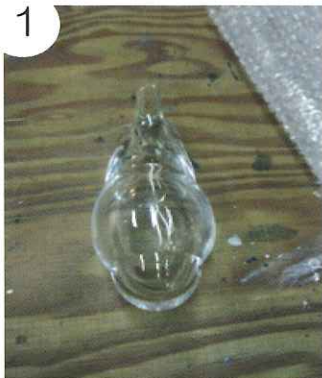
ギャザリングやシェイピング、ゴブレットや  
タンブラーの製作技法、使用する工具の解説、  
安全管理にわたり詳しく解説。  
この本が他の解説本と一線を画するのは、  
全ページに渡り著者直筆のイラストと  
テキストで解説がされておりひとつの  
作品としても楽しめます。



# focus on NEON ART

日本でネオンアートを始めた先駆者  
マイク・M・ヤマシタがネオンアートの  
製作手順をご紹介します！

## ネオンアート作品の作り方例 — 単極ネオン作品製作過程 —



1 吹きガラスで共竿を使い中空のガラスを作る。



2 出来上がったガラス内を精製水できれいに洗って乾燥させる。



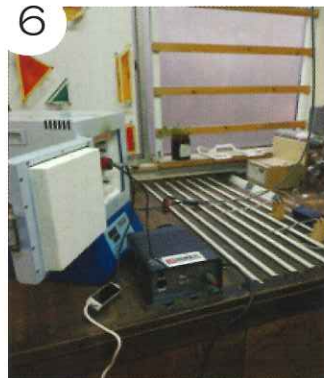
3 ガラス棒を使って蛍光剤を内部に散布する。  
マイク・M・ヤマシタ



4 作品に電極を溶着する。



5 電極にはソーダガラス用とポロシリケート用があるので注意。



6 作品とマンifold（排気装置）をインダクションヒーターを通してつなぐ。



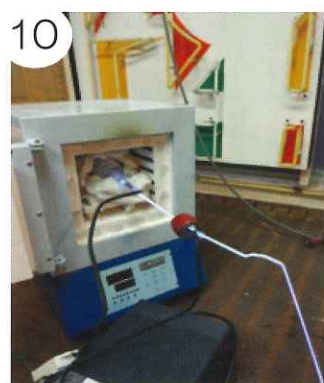
7 電気炉で作品を280℃まで加熱し、作品内の空気を真空装置で抜いていく。



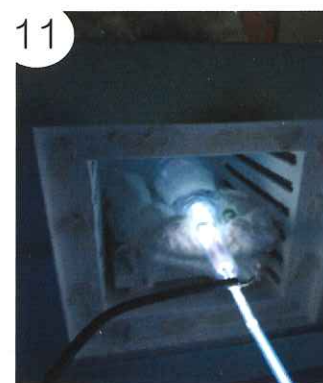
8 内部が真空になったらインダクションヒーターで電極の金属を焼き、発生するガスを排気する。



9 全ての空気と発生するガスが抜けたら種類によって発色の異なるガス（アルゴン、ネオン、キセノン、ヘリウムなど）を微量注入する。



10 電極にトランスを繋いで電気を流し、ガスの注入量を調節する。



11 自分好みの発光が得られたら、作品を繋いでいるガラス管を溶断して取り外す。



12 作品が冷めた後、再度トランスに繋ぎ、一晩エージングを行って完成。



原則的に、空瓶や管、隙間のある平板など、中空のものならどんなものでも電極さえ取り付ければ、自らを光る作品にすることができます。  
よって既製のガラスでも光る物体に変換することが可能です。

