



弊社の名前「**ROPEX**」は、英語の**R**eputation（社会的信用・名誉）、**O**Pportunity（機会・縁）、**E**Xperience（経験）という単語に由来する造語です。
特にこの**X**には、未知数記号という意味があり、ガラスを表しています。
人との出会いを大切に、切磋琢磨し、経験を積み重ね、社会的に国際的に認知・信頼される会社になろうと命名しました。

ガラス工芸に用いる材料と、工具・機械・プラントなど、殆どのハードウェアの販売。
それらの使い方、製作技法の講習、展示会を行い、海外作家との交流を図ってきました。
また業界ニュースの発信など、ハードからソフトまで多岐に渡る活動をして40年を経過しました。

一般向けオンラインショップとして「STASION 99」を設立しています。
このショップは、元大阪貨物駅のプラットホームの上で誕生したこと、
人が集まる所・センター、そしてすべての情報発信基地という意味で名付けました。
99は永遠と無限大を表し、ガラスの持つ神秘性、それに挑戦する姿勢・工芸・芸術の究極を表しています。

名は体を表すの如く、これらの名前は私達の仕事の内容、それに取り組む姿勢をそのまま表しています。

私達の持っている全ての機能と国際的なネットワークを活用して、市場・業界動向・新技術・新製品情報・作品評価・技術向上など、価値あるプラスアルファの情報を、幅広くそして素早くお届けしています。

21世紀は、誰も想像しなかった変化が起っています。それに対応するためには、大きな視野で世界を見るのが要求されます
私共も、今後は《人とガラスと光の良い関係》を応援する企業として、日々研鑽を積み重ねる所存です。

一期一会のこの縁を大切に、今後とも弊社及び弊社の取扱い製品のお引き合いをよろしくお願い申し上げます。

営業部 安藤



新製品 NEW 卓上型仕上げマシン

#532947 Joolポリリッシャー

全く新しいあらゆる研磨が可能なマシンです。
横18×奥行15×高さ30 (cm)



お知らせ

ライオン、クグラ、ギャファーの吹き材料
大手3社製品を取り扱っております。

下記イソライト製品製造中止となりました。

- ・1260Sペーパー
- ・ファイバーキャスト#1000

高額な機械類のローン/リース契約が
可能になりました。

※リース会社による審査が必要です。

JIM MOORE製品値上げのご案内。
メーカー値上げにより5-10%値上げとなりました。

GAFFER製品値上げのご案内。
本拠地をニュージーランドからアメリカへ。
移転のため10-15%値上げしています。

カタログ、資料のダウンロードページを
随時更新しています。

(弊社HPトップ→ONLINE CATALOG)

#532947-2 JoolToolダイヤモンドバー 30本セット



電着バーの30本セット
直径：2mm/2.5mm/3mm
軸径：各3.175mm

先端が食いつきのよいボール型ダイヤの
電着バーセットです。アクセサリーの穴開けにどうぞ。

研磨パッドには3M社の「スーパーアブレイシブ」
サンディングパッドとポリッシングパッドを採用。
コース、ミディアム、ファイン、ベリーファインの
4枚が付属されます。



斬新なシースルーバックパッドと呼ばれる特殊なパーツを使い
作業面を目視しながら研磨加工ができるようになりました！



仕上げに用にフェルトディスク1枚付属。
ポリッシュコンパウンドと一緒にご使用ください。

#532947-1 JoolTool プロフレキシブルシャフト & ハンドピースキット#



- 標準付属品
- ・フレキシブルシャフト
 - ・ハンドピース
 - ・シャンクキー



手持ちのパフ機のように

114cm長フレキシブルシャフト。
0.5~25.4mmサイズのビットを
固定可能。

軽量で、簡単にセッティングでき、
縦方向に加え本体を横方向に寝かすと
縦盤としても利用できます。

このセットではランプワークのピースやフーズピース、ムリーニの断面処理などの
仕上げに活躍します。主にシースルーパッドを使った仕上げ機として使用しますが、
色々な交換アタッチメントを使い多機能の研磨工具に。

#532947-3



クイック スクリュー ブラシアダプター

直径2インチ (5cm) が直径7.5cmの
3Mレディアルブラシをハンドピースに装着できます。



動画で使用方法などご覧いただけます。
<https://jooltool.com/pages/jooltool-the-dream-tool>

削る・磨く・穴を開ける

曲面／平面の削る・磨くがこの1台で

#532600-C
**グラスメイト
 JS-300W-C**

100V仕様!

【標準付属品】

- 本体、スタンド (小)
- カーバイトベルト #80、#240、#600
- フェルトベルト
- スポンジロー (白) $\phi 60 \times$ 幅100mm
- 水中ポンプ

【仕様】

幅500x奥500x高さ520mm
 電圧: 100V、50/60Hz
 電流: 5.2A (50Hz)
 4.6A (60Hz)
 重量: 約34.6kg

速度:
 1730rpm/4.6A (50Hz)
 1440rpm/5.2A (60Hz)



【オプション】
 ホイール用シャフト
 アルミフランジ(小)

カーバイト
 ベルト着用時

ここがポイント!
 スポンジベースで
 曲面加工に最適

【オプション】
 交換チャックシャフト
 様々な種類の先端ビットが
 取り付けできます

~ $\phi 10$ mm

【オプション】
 フレキシブル
 シャフト

【オプション】
 交換チャックシャフト

凸凹のある細かな
 作品の研磨に

【オプション】
 ホイール用シャフト
 アルミフランジ(大)

縦型平盤

軸径 $\phi 25.4$ mm

8インチのダイヤディスク
 プリポリッシュなどが
 マグネット付の平盤を
 取り付けられます。

低価格なのに高品質

#5328RMD

オリジナルダイヤ研磨盤



RMD#100
 (荒切削用)

RMD#260
 (中盤研磨用)

RMD#360
 (馴染ませ用)

RMD#600
 (中仕上げ用)



8インチ用: 中心穴径 $\phi 12.7$ mm (1/2インチ)
 12インチ用: 中心穴径 $\phi 15.8$ mm (5/8インチ)

従来製品よりも平滑なディスク面で
 均一な削り作業ができます。

中心穴径の合う盤であれば、弊社オリジナルのラップ盤を
 始め、どこのメーカー製でもお使い頂けます。

ポンテ跡取りに最適

#5328RMD21~23

電着ダイヤレディウス ダイヤホイール

直径4インチ ($\phi 100$ mm)
 厚み25mm
 重さ1025g

直径6インチも
 ($\phi 127$ mm)



中心アパー
 1インチ (約25mm)

#100 #600



小ぶりサイズで、ガラスのポンテ跡の削りの他
 様々な用途で、少し削りたい場合にとても便利!
 1インチ軸径シャフトの機器をお持ちなら
 ご使用頂けます。お問合せ下さい。

ダイヤ研磨の後に

SWプリポリッシュ各種

プリポリッシュ (PP) とは、特殊科学素材と
 ダイヤ粉を混ぜたものです
 中削り~最終仕上げにお使い下さい。

#180 青
 (#400/#600
 のダイヤ入)

#360 茶
 (#1200/
 #1900
 のダイヤ入)

#2200/
 #2600の
 ダイヤ入

#600 赤 フェルト白

裏面
 マグネット付

8インチ用: 中心穴径 $\phi 12.7$ mm
 12インチ用: 中心穴径 $\phi 15.8$ mm
 16,18,24インチも取扱いあります。

#539224

酸化セリウム1LB入

研磨材最後の鏡面仕上げには
 これが必要不可欠。
 フェルトと一緒に。

全面ウレタン製。
 パミスもセリウムも不要

#50257-01~12

LAPI-T パルパーレディウスホイール

ダイヤモンドドレッサーで好きな形に
 変える事も可能。ダイヤの切削作業後の
 スピーディなプリポリッシュ加工に適しています。

オレンジ
 主にソーダガラスや
 ポロシリケート等
 硬いガラス用

ピンク
 シリーズの中で一番荒目の製品。
 #600などのダイヤモンドの
 ファイングリットの代替として

グリーン
 鉛ガラス用

$\phi 4$ インチ: 幅1インチ (約25mm)
 $\phi 6$ インチ: 幅1.5インチ (約38mm)
 中心軸径1インチ (約25mm)



ブルー
 主にソーダガラスや
 ポロシリケート等硬いガラス用

ブラウン
 酸化セリウムを含浸させた
 仕上げのホイール

ブラック
 鉛ガラス用

オリジナル製品で実現した高コスパ

オリジナルラップ盤

躯体は錆びない
 ステンレス製

外枠を外して
 大きな作品の
 研磨も可能に



付属品
 給水ホース3m
 排水ホース3m
 ホースバンド
 予備ヒューズ

#532501-1
8インチ

W300 x D300 x H360 (560) mm
 回転数 50Hz 1.77A / 1192RPM
 回転数 60Hz 1.78A / 1485RPM
 100-110V 120W 50/60Hz
 重量 約15KG

#532502-1
12インチ

W400 x D400 x H460 (660) mm
 回転数 50Hz A / 1350RPM
 回転数 60Hz A / 1650RPM
 100-110V 200W 50/60Hz
 重量 約26KG

※12インチは入荷待ち

次回入荷分にはスピード
 コントローラがつきます!

絵付けをしてみる

ヘルペイント2 リニューアル!

リサイクル ガラスを使って

日本で手に入る唯一の高温用エナメル
ヘルペイント2 (800-850℃)

フロートガラス用エナメル OPUTUL FFシリーズ

これまでの50入から28g入/瓶に
なってお買い求めやすくなりました!

レモン イエロー	ブラック	ブライト オレンジ	グラス グリーン
チェスナット ブラウン	ターコイズ	ポーラー ホワイト	ポピー レッド

#521398
高温用エナメル
ヘルペイント
サンプルセット8色入
各色10g入



絵付けマスターにはこちら

#521399
ヘルペイント24色入
スペシャルキット
各10g入24色
フューズマスターメジウム付



※こちらは受注発注商品です。

FuseMaster
EZフューズエナメル

フューズマスターも
新しくなりました!

レモン イエロー	イエロー オレンジ	ダーク オレンジ
レッド	ライト パープル	オパック ホワイト
ミック シング ホワイト	ブラック	グラス グリーン
ブルー	ゴールド ピンク	チョコ レート

897℃の高温まで耐えキルンワークのみならず吹きガラスやランプワークのピースにも使用できるホットシリーズ。他のブランドと違って赤やオレンジ、黄色などの柑橘色が豊富!

シルクスクリーンやエアブラシなどの吹き付けも可能です。28グラムのエナメルで52cm角(3.8才)の面積をカバーしますのでコンパチの板ガラスと比べてもリーズナブルな価格も魅力です。

非常に細かな
微粒子状のエナメル

水溶性の
メジウム

ルーシェメジウム
473ml/缶

バインダー

粉雪のように
ふりかけて



アラビアゴム
フュージングの
仮止め用のり
としても

28g入/226g入
/453g入

油絵みたい!

油絵具のような重厚な
表現を可能に。
XMシリーズを
特殊オイルで混ぜ、
ペースト状になった
ものです。

250g入/瓶

モールドを使ってみる

#514539
ラウンドトレイモールド

シンプルで
カーブが滑らか



【作品例】

直径34cm

先月発表されたばかりの丸型フラットトレー
スリップキャスト方式で粘土から型取りした
モールドで、シンプルで滑らかな表面が特徴です。

綺麗なラインと、使える器として機能的な
デザインを兼ね備えていると思います。
プライマーとの相性も
よく均等に塗布できます。

作品の仕上がりが
きれい

#514868
プライマー
内容量: 5LB (2.25kg入)

水に溶かして棚板や型に塗布。
または、そのままパウダーの状態
でふりかけてご使用ください



更に平滑な
仕上がりに

#514898H
高温用スーパーシリーズ
離型スプレー

離型率を決定的なものにする窒化
ホウ素が業界唯一の高含有率7%!
安価なものはこの含有率が少ない
のです。しかも溶剤は安心安全な
イソプロピルアルコールを使用。

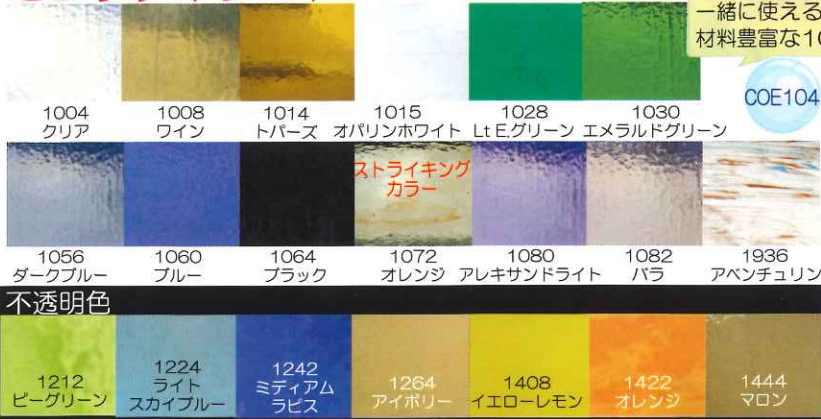


内容量: 420ml

実は高コスパ!

モレッティシート

シートサイズ50×50cm 1/2シートより販売



#5145403
手のひらモールド4PC

かわいらしい
手のひらモールド登場



アナタは
犬派?猫派?

モールドサイズ
直径12.5cm
厚み2.5cm

キャスト約3cm

#51485018
オーバルガラス
リンクスモールド



リングをつなげたり
並べたりアイディア次第

16×8.5cm
穴径3×4cm

【作品例】

#514510
ティアドロップ
ペンダントモールド



モールド13×17cm
穴径φ2.3/2.8/3.5cm

人気の
ロングセラー

#514503
ラウンド
ペンダントモールド



モールド11×18.5cm
穴径φ4.2/3.5/2.8cm

作品にキラキラのインパクトを取り入れてみる

タイダイパターンダイクロシート

夏に人気の染物と言えばタイ・ダイ染めです。ガラスでもそのタイ・ダイ染めが登場しました。ベースガラスはCOE96では黒、COE90はクリアーをチョイス

オススメセレクション4種

フュージングにも吹きにも

クリアベースで夏のジュエリー製作にオススメ

#632 元板50cm角 #644 25cm角



COE96

ブラックベース
元板50cm角
1/4枚より販売

パターン：ファンキー
プレミアムレインボーカラー
スペクトラム1.5mm厚ブラック

パターン：ファアアウト
プレミアムレインボーカラー
ウロボロス3mm厚ブラック

#644 25cm角/12.5cm角



COE90

クリアベース
25cm角
1/4枚より販売

パターン：ファンキー
プレミアムレインボーカラー
ウィズマーク1.5mm厚クリア

パターン：グルーヴィー
プレミアムレインボーカラー
ウィズマーク1.5mm厚クリア

受注発注で、各種メーカーガラスベース、クリアー/ブラックベースがお選びいただけます。サイズ：50cm角/50×25cm/25cm角

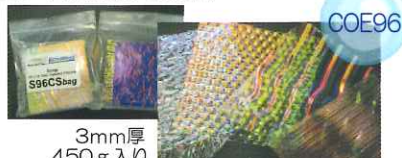
価格はベースガラスの種類に関わらず下記の3種のカラーランクで決まります。

レインボーカラー
レインボー2カラー
プレミアムレインボーカラー

魔法のガラスの袋詰め

COE96ダイクロスクラップパック

フューズでも吹きでもOK。



3mm厚
450g入り

クリアーベース/ブラックベース

レッツカラー

5010 5020 5030 5040



COE93

単色でのご注文は
100g単位。

パウダー0：0~0.36mm
フリット3：1~2.5mm

#28030P4 #28030F4
パウダーお試しセット フリットお試しセット
パウダー0 4色、フリット3 4色
それぞれ25g×4種類のセットです。

COE96のガラスとも
COE90のガラスとも合う

ラオシャースーパークリア



COE104

表面もつるつるで
透明感バツグン!

ラオシャロッド スーパークリア

写真では伝わりにくい
のが悔しい超クリア。

4-6mm/8-10mm

※8-10mmは入荷待ち

モレッティ1006

モレッティ1004

重いポンベは
もう要らない!!

EXTREME 酸素ジェネレータ

空気を取り込んで酸素と窒素に分け、酸素のみをバーナーに供給する装置です。出力要領に応じたサイズがありますので使用するバーナーをお知らせ下さい。

#518168-20

EX-15



医療用再生品を
バーナー用に
改造した製品です。

※海外仕様のため、
変圧器との併用をお勧めします

#518105-7

アルファバーナー

【仕様】
中心炎6穴
重量：約1.1kg 火口口径φ15.9mm
高さ12.7cm、台座15.2cm角

ガス：2psi、198%/時
酸素：8psi、765%/時
出力：1.6mm/φ1.7 1.9mmまで可

ガラスピースに最適!

#5151351
ミットカバー
10インチ
(25cm)



ポロ初心者に
おすすめの一機

モレッティロッド

#518558-3

1920ブルー
アベンチュリン
細ロッド1-2mm

COE104

#518553 ロッド4-5mm

1916ゴールド
アベンチュリン

#518553-2 細ロッド2-3mm

細ロッドは
ストリングーとして
キルンにも使えます

#270270-9

モレッティフリット

1916ゴールド ミディアム
アベンチュリン φ1.5-3.0mm
56g入



PB30手袋
ゴールデンガード
耐熱ミット

耐熱用品

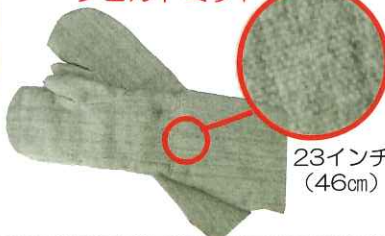


18インチ (35cm)
#5151365
23インチ (46cm)
#5151366



耐熱手袋の上に
被せてご利用ください。

カーボンペラー フェルトミット



23インチ
(46cm)

耐熱温度
925℃

まさに
ゴールデン級
の耐熱品質



COE32.5

ロペボロカラー棒

新色に限り特価!

新色もう試して
みましたか?



シェイド
グリーン

ミント
グリーン

ミルクィTYグリーン
乳緑色

TYグリーン

オパールピンク

オパックイエロー

ミルクィグレイ

ブラウン

アクアブルー-EE

オパックブルー-A
不透明

ミルクィピンク
乳桃色

ミルクィバイオレット
乳紫色

もうこれ以上ガス炉を使って CO2を増やすのは止めませんか？

石油の価格の高止まりに呼応してガスの価格も上昇しています。

電気と比べると既に倍くらいの燃料費がかかるためにその解決策として電気炉への転換の相談を多く受けるようになりましたが、本来弊社が電気炉をプロモートするのは地球温暖化を助長するのは業界全体として考え直そうという主旨に基づいての事です。

さらに最近ではマイクロプラスチックが魚類の生命体系を崩しその汚染が人間に影響を与えています。

地球環境を守らずして、今後の業界の存続なんてあり得ない話です。
あらゆるカスタムメイドに対応していますので一度弊社窓口宛、まずは相談をかけてみてください。

超小型電気式ガラス溶解炉

15斤までのジャパンつぼが入る小型溶解炉。
コンパクトサイズなので節電効果も期待できます。

コンパクトな外装と炉内。1メートル四方のスペースがあれば設置が可能！！



15斤色ツボ溶解炉

ロベックス製溶解炉で最小サイズのコンパクトモデル。5.6キロワットで吹きガラスの作業ができる中型フュージングキルン並みの低電力。るつぼにはジャパンつぼ15斤を採用しており大きな窯と違い好きなスケジュールで窯を点けたり消したりできるのが大きな特徴。

たった一人で出たり入ったりをしなくてはいけな個人作家には好都合です。小回りが利き、いろいろな使い方ができる。いわゆる「デイベット」ならぬ待望の電気式「ウィークリーボット」の登場です。



体験工房、個人作家の方、
もう一色カラーを
溶かしたい方におすすめのサイズ。

夏場の工場などで稼働を
コントロールしたい時にも
重宝します。

3相/200V/5~10KW
炉内寸: 横400x奥450x高370 mm
外寸: 横820x奥910x高1200 mm

ネコツボ電気炉 70/100/150/200/250ポンド

日本ガラス製造業界が誇る伝統的なネコツボを採用した関熱式電気溶解炉。ヒーターと溶解ガラスがネコツボの壁により隔離され、ガラスにとってもヒーターにとっても良い加熱環境になります。例えばガスバーナーの炎によりアルカリ分が変化しガラスが失透するような溶解の不具合や、逆にガラスパッチの飛散によりヒーターが放電ショートする様な電氣的な危険性はネコツボ電気溶解炉では低いと言えます。バーナーの燃焼音や廃棄ガスという周囲への影響は電気炉についてはまったくの「0」です。



ヒーターのシンプルな配線ターミナル。
17サイズのボックスレンチか
スパナがあればヒーターは
簡単に交換できます。

70LBS	3相/200V/15KW最大	外寸サイズ横104x115x166cm
100LBS	3相/200V/15KW最大	外寸サイズ横109x121x166cm
150LBS	3相/200V/21KW最大	外寸サイズ横121x122x167cm
200LBS	3相/200V/21KW最大	外寸サイズ横121x140x172cm

色つぼ用連帯窯



対面式4個連帯
20斤が2個と
10斤も2個の合計4個



対面式5個連帯
全て20斤ツボ合計5個
(写真は2個口側より)

「色ツボだけの5個連帯窯を製造できませんか？」とリクエストを頂いたのは彼は5年前。紆余曲折を経て完成した窯がこの5連帯窯です。一列に並べるより対面にする事で省スペース化と熱効率の両方のメリットがありヒーター2本を一組の並列に繋いで表面負荷がかからず、できる限り長い寿命にしようとしています。高価なヒーターだから少しでも長く使って頂きたい為です。その後この窯の続編として4個連帯窯も製造され稼働をしています。

ガレージセール

どの業界でも世代交代は不可避ですが、われわれの業界でも同じく年齢的な理由や環境の変化
また止むを得ない事情に工房を閉鎖したり廃業したりする人たちがいます。

その一方でこれから新しく開業したり拡張、増設、新しい分野に取り組む人達もたくさんいて
弊社は業界で最も長く業務を続けていますので、双方からの相談が多く寄せられます。

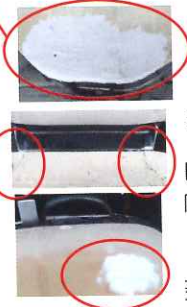
ここにそれらの一部ユースト製品を掲載いたしますので、
ご興味のある方は、是非一度営業窓口までお問合せ下さい。

中古キルン



内径：φ60cm×57cm深
外径：φ72.5cm×70cm深
約97kg

イーブンヒートキルン 中古 5320XL 旧型



蓋部上側
ヒンジ部
内側
蓋部内側

程度：
通常の経年劣化より
上クラス

写真のように、いくつか
修繕箇所があります。
ご了承の上お求め下さい。

写真は現物のものです



#503550-1 トラスⅢリングソー

新品/箱無し

作業スペースサイズ：
電源：単相100V, 1.3A
1/5馬力
作業スペース：W45xD28cm
作業刃高：約4cm
作業刃からの奥行：14cm



こんな複雑なカットも
思いのままに



程度：
非常に良い



本体から外せば、
ハンドソーとしても
使用できます。

吹き用の道具類

詳しくはこちらのページをご覧ください
<http://www.shopstation99.jp/SHOP/USEDSEALE.html>



程度：
少し劣化が激しい。
特に金物は錆が見られます

