



桜、さくら、サクラ、皆様、花見は存分に楽しめたでしょうか。

ここ数年来、毎年増え続ける外国人観光客も、今ではこの日本独特の花見を目当てに来日する人も多く、満開の桜に日本のイメージを焼き合わせて、その印象を持ち帰ってくれたのではと思っています。花が一面にというのは外国でもありますが、樹木に一齐に花が咲き、さらに吹雪のように散っていくという様子は、なかなか無いでしょう。

また、五月を表す言葉として五月晴れと言う季語があります。

夏に向かう晴れわたったすがすがしい空のことですが、同時に新緑がまぶしい季節で、とても気分良く制作にも力が入ることと思います。それとも、やはり外に飛び出して、遊びに行く方が良い気分でしょうか。

さて、今月は弊社の決算月となっています。新製品は勿論ですが、便利グッズや現在流行っているキルンワーク関連、吹きガラス関連のお買い得品を数多くご用意しています。また脇役もいろいろお役に立てているようで、設備や加工機関係のご注文も増えて来ております。

是非、一度この機会にご高覧いただきご検討頂ければ幸いです。

営業部 古西

Always something new@ ROPEX

- ドイツ ラオシャロッドの輸入を開始しました。透明度の高さに定評があります！
- 米国ギャファーカーラーロッド等の販売を開始しております。これでライヘン/クグラー/ギャファーのメジャーカラーを提供できるようになりましたので、弊社でのワンストップショッピングが可能になります。
- ネオンアート関連商品の拡充を行っております。
- リサイクルマーケットを始めます。世代交代が活発化してきているようです。廃業、新規開業双方にメリットがあるようなマーケットを計画中です。ご期待下さい。
- 擦り盤12インチ、次回製作を開始します。今回はスピードコントローラー付です。

- モレッティシート入荷案内
5月下旬に大量入荷予定です
- ジムムーア工具価格改定案内
メーカーより、5月から値上げの通知がきております。
- 運送料金値上げのご案内
ちまたでよくニュースでも取り上げられているとおり、運送会社各社にて値上げの通達を受けております。
- TAG価格値下げ
増産体勢が整ったことにより、TAGカラーの一部が価格が値下げされます

HOTWORK

国産テイジン耐熱手袋シリーズ



難燃繊維を使用しており、耐熱、防災で、軽くて洗濯もできます。

従来のケブラー製品よりリーズナブルな価格で薄手でライトな耐熱保護手袋です。工具を持って細かなパーツを扱う際やピックアップキルンの放熱から身を守る際に便利です。ブローのお客様だけでなくキルンワークのお客様にお役に立ちます。



#5151360-7
アルミエプロン
AMA3

300℃前後

L 裾周り103前丈115袖丈77cm
LL 裾周り107前丈120袖丈79cm



表面はアルミコート 通気性のいい裏地付き

#5151360-1



CGF6L
340mm長
300℃前後

中敷がないので柔らかい。表面コーネックスで丈夫。



#5151360-2
CGF6F45
450mm長
300℃前後

#5151360-9
CGF6F35
350mm長

3層構造。中にもコーネックス入りで硬いが丈夫で耐熱性に優れています



#5151360-3
CGF7
360mm長
300℃前後

手元だけアルミコートで滑り止めになります。



#5151360-4
CGM2
260mm
200℃前後

柔らかいミット。



#5151360-5
CGF9
400mm長
300℃前後

表面アルミコートなので熱さを感じにくく、柔らかい。防火性に優れています。



#5151360-6
CGG2
240mm長
200℃前後

コーネックス100%

万華鏡用ジェム



#391052
カレイドジェム
クラシックパック

万華鏡に用途を限定しません。作品に貼り付けたり、カバーテープで巻いて、作品のアクセントと、色々お使いいただけます。

ウルマンロッド

ライオンやクグラーと一緒に使える！
0.5kg~1kg/本

±3
COE93

ドイツのウルマンロッドのラストストック品です。体験用や教室の練習用にグンとお値段がお安くしました！

#270020

超
特価



0045 スモークグリーン 0065 ブルーグリーン 0075 エメラルドグリーン 0135 グリーングレイ



3045 ダークブルーオパール 3055 ピスタチオ 3075 オリーブ 3095 ベージュ 3105

ライオンバッハ

COE96

オススメ色

始めから約φ6mmの細さになっているので、引き伸ばす必要がありません！



540RW
エコブラック

透明黒

透明色ながらも濃いブラックです！



620RW
エコホワイト



とても濃いホワイトです



#2989990-1
ライオンケン
お試し10色セット
約50cm x 10色入り

まずは使い心地をいただきたいので、通常価格よりもお安くしています！



#296996
サンプルボード
バインダー式

H32 x W28cm 厚み8cm 1.3kg 【中の様子】

ホットワーク用便利グッズ

#5151353-A

ケブラースリーブ
親指穴あきタイプ



海外ではこちらのタイプが主流

それぞれ18インチ(35cm)

熱から皮膚を護るために。欠かせない一品。女子のマストアイテムです。

※品質的には遜色ありませんが、部分的に日焼けしています

#5151353

ケブラースリーブ
親指穴なしタイプ



#517400

ロバツール口切り鋏



オールステンレス製
19.5 刃4cm

特価!

#515141

RSスチーマー



濡らした新聞紙を間に挟んでお使いいただけます。

20cm x 20cm x 5mm

#301000

オリジナルジャックワックス

洋箒その他の道具の滑りを良くします

昔から使われていたミルトンマッド(アメリカミルトンにあったブレンコガラス会社の職人達が使っていたもの)に改良を加えて、弊社のオリジナルワックスを作りました。是非一度お試しください。



200g/ケ



#539224

酸化セリウム1LB入

キレイな鏡面仕上げには必要不可欠な研磨材です。

LAMP & HOT

本来なら
上代6000円
相当!

特価! ポロダイクロ管 COE32.5

1本単位販売。1本重量100g~500gの量り売りです。
長さ14~16インチ (35~40cm)、φ15~30mm、肉厚2~6mm、



- #518447 クリフトナイトグリーン マゼンタ
- #518450 ハニーハジャー マゼンタ
- #518440 クレヨンイエロー
- #518403 ブルーイエロー

#600302 ロペポロカラー棒 サンプルセット COE32.5



長さ: 約15cm
口径: 6~8mm
新色を含む全色
27本 約800g入り

ポンテ跡取りに

#517005 Ranger ハンドトーチ

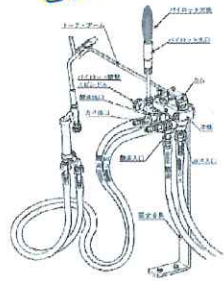


炎径: 約φ19mm
重量: 約198g
ガス圧: 0.25~5PSI
酸素圧: 5~15PSI
ガスと酸素は安心な先端混合式。(サーフィスミックス方式) 精密なニードルバルブ付き。



全長 約30cm
ホース径φ6mm
セットでよく売れています!

#518000 自動着火消火キット ガスセーバー CH-GS II



バーナーをハンガーから持ち上げると、炎の大きさを維持したまま消火/着火が瞬時にできます。

耐久性があり文字通りガスをセーブ。
炎径: 約φ19mm
重量: 約1284g
ガス圧: 0.02~0.1MPa
酸素圧: 0.1~0.7MPa

ホース基本サイズ: φ8.5mm
ガス: φ10.5mm
※ホースサイズはお使いのバーナーに合わせて変更可能です

TAGフリット 2oz/瓶 (56g入)



- #TAF25 ウィステリア FINE
- #TAF02 ブラックエルピス MEDIUM/FINE
- #TAF17 キウィ MEDIUM
- #TAF27 パープルサーブル FINE
- #TAF18 ピンクキャ德拉ック FINE

BOROMAX フリット



#5700000-546F
546ピーコック
4oz(113g入) / 瓶

#518530SH モレッティロッド 30本お試しセットハーフ



長さ: 約25cm (通常の半分)
口径: 5~6mm

お気軽にお試し頂きたいので、通常価格よりもお安くしています!

#514858 フェーズマスター スーパースプレー



失透防止剤
8oz(224ml)

焼成した場合にガラスの表面が失透(曇ったように見える)するのを防ぐものです。鉛を含んでいないので、食器類にも安全。ほとんどの膨張係数のガラスにも使用できます。

NSフリットパウダー



- #518488-P00 クリアパウダー
- #518488-P28 フルエキソチックパウダー
- #518488-P15 トルコブルーパウダー
- #518487-F95S オレコングレイフリットS

桜色! メッシー904 #518531M904



1本20~40g

#2979990 ライオン細ロッド サンプルセット



吹きガラス老舗のライオンからランプワーク用ロッド登場 便利なケース付 全63色入 (15~20cm/本)

モレッティロッド #518553-2 ゴールドアベンチュリン1916



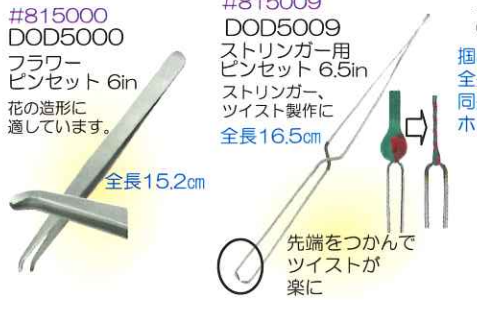
長さ: 約25cm (通常の半分)
口径: 5~6mm
お気軽にお試し頂きたいので、通常価格よりもお安くしています!

マンションでも酸素バーナーが使える リビルト製品 酸素ジェネレーター



EX-15 #518168-20
圧力12~15PSI、流量1~8LPM、サイズ68×48×33cm
EX-20 #518168-21
圧力16~18PSI、流量1~10LPM、サイズ68×48×33cm
※それぞれ電圧トランスが必要です。

ランプワーク器具



#815000 DOD5000 フラワーピンセット 6in 花の造形に適しています。全長15.2cm



#815013-1 DOD5013 グリーティンググラッパー 6.25in 掴み部10.8cm 全長15.9cm 同長のロッドまでホールド可能。



#815020 DOD5020 ラッフルマッシャー 鳥の羽や魚のひれのような模様がつかえます。先端15X20mm 全長10cm



#518188-1 インサイドアウトカップル NEW 狭開口時 40mm 広開口時 100mm 全長38.5cm



#815023 DOD5023 ピックピンセット 10in 先端が細く、細かい作業に適しています 全長25.4cm



#817003-2 DOD7003 中空ステンパイプ 33cm 穴位置 先端から4cm 両側 外口径φ約5mm 全長33cm パイプ厚0.3mm



#817008-2 DOD7008 破片の製作にシャーズ制作用プロパイプ 33cm



#818000 DOD8000 スパチュラツール4点セット 両側のヘッドが異なり、8パターン使える細工道具セット。 #818002 DOD8002 ヘヴィデューティーロッドホルダー 12mm 全長11.4cm

KILNWORK

特価!
MOLDS

#51484985
トライアングル
プラッター

底辺31 x 高さ33cm

#51484984
キャンドルブリッジ
プレートモールド

2WAY!

【作品例】

モールド：40.5×15.2cm
内側のサイズ：6.8cm角

#514950
イヤリングモールド

6×5cm
厚み3cm
(7-ル部分は2cm)

#514508
オーガニックスパイラル
モールドφ20cm
ステップモールドシリーズ
フルフーズでうすまき型の
模様をガラスにつけて冷ま、
2回目のスランピングモールドに
乗せ680℃でスランピングしても
1回目の模様が残るようにします。

【作品例】

#514513
サークル
ホーリーキャブ

【作品例】

キャスト：直径5.1cm
モールド：8.3x8cm

#514514
ティアドロップ1pc

【作品例】

キャスト：6.4x7.6cm
モールド：7.5x7xH2.5cm

#514515
ホーリークロス

【作品例】

キャスト：7x5.1cm
モールド：9x7xH3cm

#514518
スクエアホーリー
キャブ

【作品例】

キャスト：5cm角
モールド：6.2cm角xH3.8cm

#514519
ハート
ホーリーキャブ

【作品例】

キャスト：約5.7cm
モールド：約8x8.2xH3.8cm

#514505
オーバルペンダントモールド

穴径φ2.0/2.5/3.0cm 【作品例】
W17.1x13x2.5cm

#514516
ハートホーリートリオ

【作品例】

キャスト：大5cm 小2.2cm
モールド：10.2 x 11.4cm

#514517
オーバルホーリートリオ

【作品例】

キャスト：大5cm, 小2.2cm
モールド：8.9 x 7.6cm

#514521
トリリアント
ホーリーデュオ

【作品例】

キャスト：約4.5x4.5cm
モールド：約8.9x14cm

#514520
ホーリーティアース
デュオ

【作品例】

キャスト：約4.5x5.7cm
モールド：約8.3x14cm

#514510
ティアドロップ
ペンダントモールド 【作品例】

穴径φ2.3/2.8/3.5cm
W17.1 X13 X2.5cm

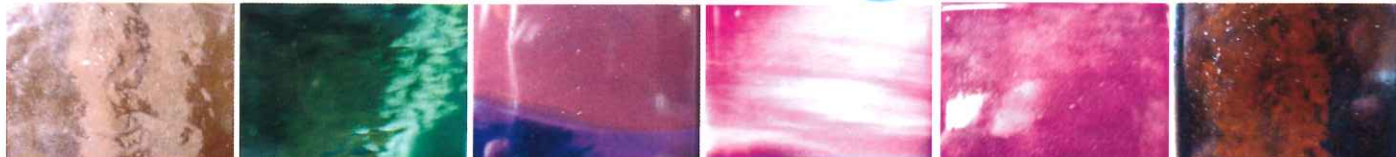
スペイン製フローリングガラス ビドリアルテ

元板：600x800mm 1/4サイズより販売

COE82

フロートガラスでフェーシングができる

VIDRIARTE



T30バイオレット T35ポトルグリーン V81ブルーバイオレット V111ダークローズ T154被せバイオレット T155被せブラウン

※フロートガラスはメーカーにより膨張率が少しずつ異なりますので、使用前には必ずテストを行って下さい。

モレッティミルフィオリ

透明・不透明各サイズ
MIX5袋以上で特価!



画像は実物4oz入/袋 (約112g)

【作品例】

#521240
金箔 イタリア製

9.5cm角
25枚入
1/100mm
91.6%

膨張係数
フリー

箔

#521242
銀箔厚手 イタリア製
1/100mm
99.9%

9.5cm角
25枚入



アンティーク調 人気のミニベース



E12ソケット
コードセット
配線済み

【台座部分】

モレッティシート

お待たせしました！事前予約受付中
まもなく入荷します！

残数の少ないカラーもあります。ご予約の方から優先して販売致します。

KILNWORK

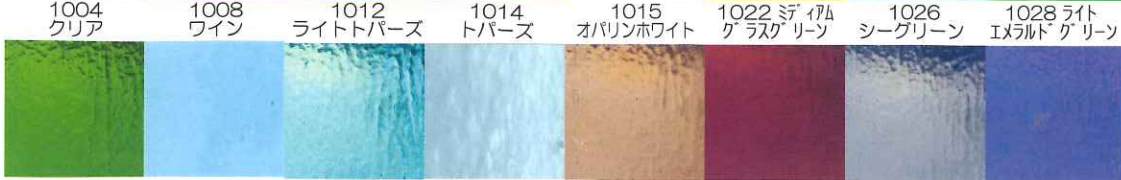
シートサイズ50×50cm
1/2シートより販売

#2000S
モレッティシート
サンプルセット



COE104

通常の1/25サイズ
10cm角 25色入



オパックカラー



1204 オフホワイト
1212 ピーグリーン
1224 ライトスカイブルー



1228 ダークスカイブルー
1242 ミディアムラピス
1264 アイボリー
1408 ミディアムレモンイエロー
1422 パステルオレンジ
1432 レッド
1444 マロン
1916 アベンチュリンゴールド
1936 アベンチュリンターコイズ
1946 アベンチュリンラピス

#51485003 ハートサークルリング モールド

小さめのオープン
ハートと
円のガラスが作れます。

モールドサイズ：14×8×2.2cm
ガラスサイズ：φ5.2×1cm
一つのリングに使うフリット/
パウダー：8g、ハート7g



#51485010 コースタースランパ モールド

【作品例】
モールドサイズ：12.7cm角



#514532-1 スモールミックス フラワーモールド2

花サイズ51mm



スクエアスランパ-B (底フラット面有)

#51484896
18cm角 cm厚
底辺部分φ cm



【作品例】

#51484946
13cm角 3.5cm厚
底辺部分φ7 cm

【イメージ図】

#514536 キャストキャブ ハートモールドデュオ



モールド：4.5×5.1cm

#5148488 レクタングル ソープディッシュ モールド 3.8cm高



【作品例】
モールド：7.6×20.3cm
石鹸皿以外にも

おすすめモールド

#5148490 マルチオーバル キャストモールド



【作品例】
モールド：12.1×12.7cm
キャスト：1.9×2.5cm

#5148491 マルチティアドロップ キャストモールド



【作品例】
モールド：12.7×14.6cm
キャスト：1.9×3.2cm

#5148492 オリジナルの ミルフィオリ作りに挑戦 ムリーニミニバー モールド



【作品例】
モールド：17.8×11.4cm

石膏も用途によって使い分けを

耐熱の強さが要求される場合に
適しています。

#514922A-1 キャスト-Y



エアガン吹きつけが
可能で後加工も容易、
滑らかな模型面の
鑄造用石膏です。

購入単位1袋 (25kg)

混水量50%
流込時間 5分
脱型時間 40分

#514922A-2 キャスト-8 (ガラス繊維入)



ガラス繊維が添加され
耐ヒートショック性が高く
割れにくいので大型の型に
適した鑄造用石膏です。

混水量50%
流込時間 3.5分
脱型時間 40分

型前れが非常に楽。
繊細な作品に適しています。

#514922G-2B G-2石膏



非発泡性で
パート・ド・ヴェール
などに最適の石膏。

購入単位1袋 (20kg) 内容量：236ml
混水量 47~49%
攪拌時間 6分
終結時間 40~55分

キルン用消耗品

#514478 キルン補修用セメント

高温に耐える
キルンメーカー製の
補修用セメント。
セメントを水で希釈して、
使用します。

特価!



#515001S セパレートペーパー (離型紙)

3セット
以上で特価!

サイズ2種

2ロール
以上で特価!

#515001WR
セパレートロール
(離型紙)
1050mm×20m



350×350cm
525×525cm

10枚セット

小型溶解炉

15斤までのジャパントポが入る小型溶解炉。
コンパクトサイズなので節電効果も期待できます。

体験工房、個人作家の方、もう一色カラーを
溶かしたい方におすすめのサイズ。

夏場の工場などで稼働をコントロール
したい時にも重宝します。

3相/200V/5~10KW
炉内寸: 横400×奥450×高370mm
外寸: 横820×奥910×高1200mm



脇役屋への御用命は何なりとお申し付け下さい。



基本カラーのシルバー
以外にも黒や赤など
カラーも選べます

多くの実績があり好評を得ています

小さなものを作るのに大きな
グローリーではロスが多すぎる!

ミニグローリーホール
スタンダード

内部画像
火口部分

炉内径: φ18cm、奥行き: 25cm
蓋径: 12cm、重量: 20kg
サイズ: H60xW40xD50cm



ロペックスのミニグローリーはなんと
25日稼働でガス代約3万の実績有ります
(一日4時間×25日の場合)

通常は小物しか吹かない場合は、これが一番。
必要な時に即稼働OK。
キルンワーカーやコールドワーカーの
オリジナルパーツ作りにも使えます。

※受注製作商品

好評販売中!

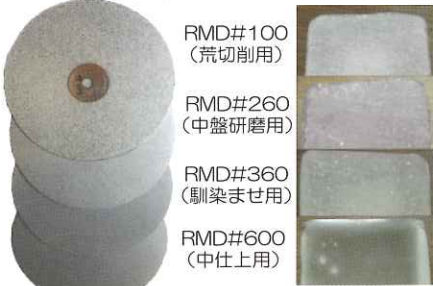
品質の良さと価格の安さが皆様に認められ好評販売中!

価格と品質ともに大幅リニューアル

#5328RMD

オリジナルダイヤ研磨盤

従来製品よりも平滑なディスク面で
均一な削り作業ができます。



マグネット式

RMD#100
(荒切削用)
RMD#260
(中盤研磨用)
RMD#360
(馴染ませ用)
RMD#600
(中仕上げ用)

8インチ用: 中心穴径φ 12.7mm
12インチ用: 中心穴径φ 15.8mm
18インチ用: 中心穴径φ 25.4mm

全面ウレタン製。パミスもセリウムも不要

ダイヤモンドドレッサーで
好きな形に変える事も可能。
ダイヤの切削作業後の
スピーディなプリポリッシュ
加工に適しています。

全色 φ4インチ (100mm) : 幅1インチ (約25mm)
φ6インチ (152mm) : 幅1インチ (約38mm)
中心アーバー1インチ (約25mm)

研磨には鉄板です!

オレンジ
主にソーダガラスや
ポロシリケートの
硬いガラス用

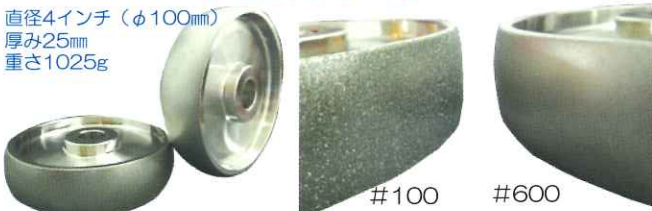


#5328RMD21、23

電着ダイヤレディウス
ダイヤホイール

中心アーバー
1インチ (約25mm)

直径4インチ (φ100mm)
厚み25mm
重さ1025g



#100 #600

小ぶりサイズで、ガラスのポンテ跡の削りの他
様々な用途で、少し削りたい場合にとっても便利!
インチ軸シャフトの機器をお持ちなら
ご使用頂けます。お問合せ下さい。

#5328RMD24
焼結V型カーピングホイール

直径4インチ (φ100mm)
厚み10mm 重さ520g

V型のプロファイルのホイールでカット。
何でも少し削りたい場合にも使用できます。
お皿やガラスのリムに直線を彫刻したり
色々を使えます。



#100
中心アーバー
1インチ (約25mm)

素材は最強のばね鋼#45耐火性抜群!