



もうすぐ春がやって参ります。春の季語に「山笑う」という言葉があるそうです。のどかで明るい春の山を例えています。この時期は年度の区切りとなる行事が多くなり気忙しくなります。みなさま如何お過ごしでしょうか。学生の皆様にとっては見慣れた校舎が、心なしか寂しく見える日々をお越しの事でしょう。新しいスタートが始まる期待と不安が入り混じったそういう季節です。

さて今回のRopexNewsでは、そうした皆様の新しい扉を開く新年度の最初の手掛かりにして頂くため、数多くの新製品や特別なメニューをご用意いたしました。素材や工具では皆様から多くのご注文を頂いております人気商品はもちろん、まだあまり知られてはいない素材だけでも作品に大きな付加価値をつけてくれる材料を選びました。

バーナーワークの色ガラスメーカーからは新しい色が届いております。新機材では小型の電気溶解炉の製造が完成しました。省スペース、省エネを実現させ大きなスペースが無くてもガラスが溶かせる待望のファーンレスです。

私たちはカスタムメイドで溶解炉を設計しております。もちろん今回の紙面に掲載していない様な窯でも喜んでご希望に応じたご提案をさせていただきます。是非皆様手に取って頂きご高配を賜ります様お願い申し上げます。

営業部 井上

ロペボロについて (硼珪酸ガラス)

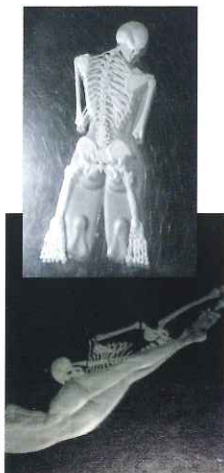
弊社取扱のロペボロは、中国の TianYuan Speciality Glass Co.が製造しているものですが、この会社は、実はボロでは世界一の企業です。2002年に1人の学校の教師だった現社長が創業しましたが、まさに年間6000トンものボロを製造する世界一の企業です。先達のアメリカのメーカーが束になってもとても敵いません。2007年に弊社の社長と、ノーススターの創業者で現在のTAGの社長であるポール・トラウトマン氏が、新しい色の技術指導に出かけましたが、その後の発展はめざましく、もう中国製だからどうのこうのと言う考え方は時代遅れです。これから世界のボロの業界をリードしていくのは、間違いなくこのメーカーになるでしょう。



P.トラウトマン氏 マイク・ヤマシタ チェン氏

グラヴィール技法のご紹介

皆様、グラヴィールをご存知でしょうか。小さな銅板に研磨剤を使用して、ガラスの表面に非常に繊細な彫刻を施す非常に古い技法です。日本で専門にしている作家は殆ど数えるほどしかいません。もう少し大きな文様は、カットとか切子と呼ばれてすでに一般に周知されています。今般ドイツで9年ほどその技術の習得に励んでいる竹内恭子さんと言う作家が、一時帰国して作品を披露してくれました。本人はまだまだと言っていますが、なかなかのもので、早く日本でも、古くて新しいこの技法を広めてくださいと希望を述べておきました。ちなみにカット、切子やポンテリムーバーのダイヤホイールは、すでに好評を頂いている弊社オリジナルのものがございます。是非、ご検討ください。



お知らせ

●ロペボロ入荷しました!

●国産メガネフレーム廃盤

下記のフレームが廃盤となります。
フリップアップ、ブラッキー、
ファイヤーレッド、D3

●運送料金について

ニュースなどでも流れているとおり、運送会社各社にて値上げが行われており、弊社へも値上げの通達が来ております。

誠に遺憾ながら、3月より下記のとおり運送料金を改定させていただきますので、何卒ご理解いただきますようお願い申し上げます。

福山通運
土日祝日指 プラス200円
運賃 約300~400円アップ

ゆうパック
運賃 約10~15%アップ
一般貨物の区切り30kg→25kgに

MACHINERY

小型溶解炉

15斤までのジャバントポが入る小型溶解炉。コンパクトサイズなので節電効果も期待できます。

体験工房、個人作家の方、もう一色カラーを溶かしたい方におすすめのサイズ。

夏場の工場などで稼働をコントロールしたい時にも重宝します。

3相/200V/15KW
炉内寸: 横400×奥450×高370 mm
外寸: 横820×奥910×高1200 mm



工場規模の容量を持った

徐冷炉

約50分で500℃近辺まで上昇

2本直列背面ヒーター結線により、サイドヒーターの加熱後、背面ヒーターが時間をかけて加熱。これにより奥に熱が籠るのを防ぎ、均一な徐冷温度が保てるように。

3相/200V/9KW
炉内寸: 横1200×奥行600×高600 mm
外寸: 横1400×奥750×高1477 mm



掘り出し物！早いもの勝ち

中古バンドソー

FR70



【製品仕様】
喉サイズ:
奥行155mm、高さ70mm
テーブル: 30×30cm
重量: 23kg

周速: 350m/分 (50Hz)
周速: 420m/分 (60Hz)
クラーント循環式
刃1本付属

実用的で丈夫なダイヤモンドバンドソー。ボディは錆の出ないアルミダイキャスト製。光学ガラス、石英ガラスなど各種ガラス切断可能。付属の金属用刃に変えれば、セラミックスや各種金属の切断もOKです。

写真は現品のもの。中古品であることをご理解の上お買い求め下さい。取扱い説明書はついていません

オリジナルラップ盤

オリジナル製品で実現した高コスパ

躯体は錆びないステンレス製

極カシンプルな性能のみに限定したエコノミー平盤

自立てができる反転機能付

外枠を外して大きな作品の研磨も可能に



#532501-1

8インチ

W300× D300× H360 (560) mm
回転数 50Hz 1.77A/1192RPM
回転数 60Hz 1.78A/1485RPM
100-110V 120W 50/60Hz
重量 約15KG

#532502-1

12インチ

W400× D400× H460 (660) mm
回転数 50Hz A/1350RPM
回転数 60Hz A/1650RPM
100-110V 200W 50/60Hz
重量 約26KG



付属品
給水ホース3m
排水ホース3m
ホースバンド
予備ヒューズ

中古スカットキルン

10数年前の中古キルンです。100Vで使用可能。



単相100V 15A
炉内寸
φ380mm
深さ150mm

棚板付き

PINTO

インフィニティスイッチ付き

プログラムコントローラーはついていません。手動のダイヤルスイッチで温度計を見て付属の温度調整をします。



インフィニティスイッチ 付属の温度計



フュージング温度までは1時間半から2時間かかります。ガレージでの使用やアニーラーとして使えそうです。

#532946

RM-7

ダイヤガラスカットソー

平切り/対角切り/留切り
角度調整自由自在



平切り
対角切り
留め切り



7インチ
ダイヤモンド
ブレード



リーズナブルだけど、実力は本格派！

角度をつけたカットもできる

- ◆本体寸法: 398×388×154mm 5kg
- ◆モーター: 単相 100V 560W (2/3 馬力)
- ◆主軸回転数: 50Hz : 3000rpm 60Hz : 3600rpm
- ◆ブレード径: φ180mm (7インチダイヤモンドブレード)
- ◆最大切断厚: 30mm
- ◆少量の水をタンクに入れて冷却水循環式 (ポンプは使用しません)
- ◆被切材: ガラス



LAMP WORK

ベツレハム酸素バーナー

#518105-7 アルファバーナー



#518105-10

スタックスバーナー NEW

アルファバーナーとブラポバーナーの中間のバーナーを開発し始めて2年。ベツレハム社からその両方の良さを兼ね備えたバーナーが出ました！他のメーカーより省エネでランニングコストが低い！

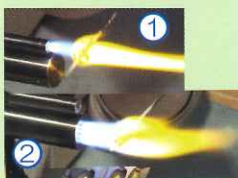
【仕様】
 内炎6穴 / 外炎16穴(イボキ 7ヶ)
 重量：約1.66kg 火口口径
 φ0.95mm-25.4mm
 高さ17.8cm、台座15.3cm角
 ガス：①2LPM 120%/時
 ②4LPM 240%/時
 酸素：①10LPM 600%/時
 ②20LPM 1200%/時
 ①ノット 15mm / ノーブ 30mmまで可
 ②ノット 30mm / ノーブ 44mmまで可
 ワンタッチ角度調整



ダブルフェイス



ピンフレーム



高出力

【仕様】
 中心炎6穴
 重量：約1.1kg 火口口径φ15.9mm
 高さ12.7cm、台座15.2cm角
 ガス：2psi、198%/時
 酸素：8psi、765%/時
 ノット16mm / ノーブ19mmまで可



手軽にポロをはじめるのにオススメです！



エコながら作業性抜群！

#518105-6 ブラポバーナー

ピンフレームからマックスまで自由自在！



【仕様】
 内炎6穴 / 外炎12穴(イボキ 7ヶ)
 重量：約1.58kg 火口口径φ25.4mm
 高さ15.3cm、台座15.3cm角
 ガス：2PSI、425%/時
 酸素：8PSI、1867%/時
 ノット26mm / ノーブ38mmまで可
 ワンタッチ角度調整

省エネと静音を兼ね備えた酸素バーナー！

酸素発生器 EX-15が2台あれば、ボンベ不要！

#514649 フィッシュボーン

家庭用一般電源可

- ・マンドレル置、ダブル溝で頭落ちしません
- ・19cmもある深い奥行き
- ・持手は熱くなりません
- ・リリースを乾かしておけるトップクラウン
- ・扱いやすい3キーコントローラー



最高温度：650℃
 炉内寸：W36xH9xD19cm
 炉外寸：約W48x約H33x約D36cm
 仕様：100V 14.4A 1440W

ビーズアーティストのための理想的な徐冷炉

#514642D デジタルチリパー



- ・軽くて持ち運びも可能
- ・上から開閉可能なので、大きな作品も入ります。
- ・扱いやすい3キーコントローラー



最高温度：593℃
 炉内寸：約W63xH22xD27cm
 炉外寸：約W40xH16.5xD11.5cm
 仕様：100V 5.6A 5600W

家庭用一般電源可

家でも酸素バーナーが使える！重いボンベはもう要らない！！

酸素ジェネレーター EX-15

#518168-20

空気を取り込んで酸素と窒素に分け、酸素のみをバーナーに供給する装置です。出力要領に応じたサイズがありますので使用するバーナーをお知らせ下さい。

医療用再生品をバーナー用に改造した製品です。



◆圧力12-15PSI
 流量0~8LPM、
 サイズ68x48x33cm

BOROMAX限定色！

20-30g/本 実重量による測り売り



COE32.5

TAG新色 20-30g/本

実重量による測り売り



蛍光灯下で色が変わる

Borostix

通常のロッドと違い、角ばった形のホウケイ酸ガラス。はっきりした不透明を発色させるのに適しています。中性炎でご使用下さい。



長さ9.5cm/本
 5本セット販売。
 (5本= 40~45g)

ロペポロカラー棒/ロペポロカラー管

クリア棒



太さ4.5mm~14mm
 長さ約120cm

クリア管



φ8mm~55mm
 長さ約120cm

プロファイル管 カラー管



φ42~φ50mm
 長さ約150cm

COE32.5

本来なら
 上代6000円相当
 #600302
 ロペポロカラー棒
 サンプルセット



長さ：約15cm
 口径：6~8mm
 新色を含む全色
 27本 約800g入り

カラー棒



太さ6mm~12mm
 長さ40~60cm



今回入荷分
 ホワイト(不透明)
 OP.WHYTE

棒 1品目3kg以上で50%OFF
 1品目1kg以上で40%OFF

管 MIX5本以上で50%OFF
 MIX2本以上で40%OFF

焼成前は透明ですが、
 焼成するとこれまでと同じ
 不透明の白になります。

#301003 蓄光フリット

ウランガラスのように紫外線が必要なく日光の下に一定時間置いておくことで蓄光し暗いところで見ると自らが発光するフリット。

内容量：100g/袋
 粒度：0.24~0.36mm
 軟化点：1300℃ 比重：2.4

特別にある硝子にあわせて製造されているわけではないので正確な膨張率は不明ですが、全体の10%~20%以内の使用では問題ないようです。事前のテストは必要でしょう。



イエローグリーン

乳鉢等で細かく潰しても輝度はそのまま

※ブルーグリーン、スカイブルーは入荷待ち

カルロドナ
パファー曲ラージ

#515430-24

名工の一品



コーンサイズ
100x85mm

HOTWORK

JIM MOORE TOOLS

吹きガラスの工具で定評のあるジムムーアのツール。

#516308
スタンダード
ダイヤ鋏



全長22cm
刃10cm
刃厚19mm

#516340
コンパクト
ダイヤ鋏



全長20cm
刃10cm
刃厚19mm

※持ち手を小さく改良した
女性ユーザーにも扱いやすい
人気のコンパクトサイズです。

#516326
カップ鋏



全長20cm
刃3.5cm
刃厚19mm

#516307
口切り鋏



全長22.5cm
刃5.5cm
刃厚19mm

切れ味抜群の薄い刃を使用した
強度の高い鉄D2シリーズもあります
ダイヤ鋏/カップ鋏/口切り鋏/キャスト鋏/泡切り鋏/ダックビル鋏/

#516338
フラットピンサー



全長18cm
刃先フラット

極小

#516316-1
フラットクリンプ



小 全長30cm
型幅1.3cm

平面の
型押しです。

#516317
ワッフルプラント



大
全長30cm
型幅1.5cm

在庫限り

#516300
8インチ ジャック



全長40cm刃20cm
刃先 涙型

#516346-1
ワッフルクリンプコース(粗)

ラージ
全長30cm
型幅2.5cm

#516352
ブルズアイクリンプ

ラージ
全長30cm
型幅4cm

ピラミッドサイズ 0.47cm
0.47 x 3 x 6 cm

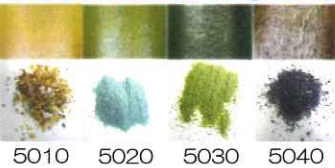
渦巻き模様の型押しです。

LOETZ COLOR COE93

ラスター彩の様な美しい
輝きを装飾できるレッツカラー

パウダー0: 0~0.36 mm
フリット3: 1~2.5 mm

単色でのご注文は100g単位で。



5010 5020 5030 5040

玉虫色に光るガラス処方箋の再現に
成功したものの。還元炎で金属部分が
浮き上がってきます。



【作品例】

まずはこちら
お試しセットから

#28030P4
パウダー4種お試しセット

#28030F4
フリット4種お試しセット

それぞれ4色入りのセットです。
パウダー0 50g x 4種類
フリット3 50g x 4種類

REICHENBACH

ライオンおすすめカラー

620RW
エコホワイト

540RW
エコブラック

054RW-S
スペシャル
ブラック

春色新色!ご紹介
ご予約受付中

771RW
サマーメドウ

772RW
スプリングメドウ



不透明白

とても濃い
ホワイトです



透明黒

透明色ながらも
濃いブラックです!



透明黒



不透明グリーン系

ライオン
アベンチュリン100gパック

#298911



ゴールド
アベンチュリン



#298910
ブルー
アベンチュリン

少し高価なアベンチュリン
カラーだから、気軽に使って
試せるように小分け販売します。

通常500g単位
販売のところ
100gで購入OK!

100g/袋
K-1またはK-2のみ

吹きガラス材料と合うCOE96ダイクロシート

COE96

ベースガラスコード+カラーコードで、品番をご指定下さい。
※価格はカラーのランクによって決まります

#625 スタンダードカラー



画像はカラーイメージです

#627 ウルトラプレミアムカラー



画像はカラーイメージです

#626 プレミアムカラー



画像はカラーイメージです

ウィズマークスムーズ1.5mm
(クリア W01)
(ブラックW02)

ウィズマーク
スムーズ3mmは
ありません

16x16インチ (約40cm角)
8x16インチ (約40x20cm)
8x8インチ (約20cm角)

シートコード注文例:
W01FLO-MR
ウィズマーククリア
フロレンティンMRカラー



ウィズマークテクスチャ

好きなテクスチャとカラーを
フルシートで指定可能。
右はテクスチャサンプル



テクスチャコード: FLO, AEL, MOS, DD, R, CU, FC, SX, HAM

※焼成前の見え方です。焼いた後は違う色になる色もあります。

ATFダイクロシート

※価格はカラーのランクによって決まります。

16×16インチ (約40cm角)
8×16インチ (約40×20cm)
8×8インチ (約20cm角)

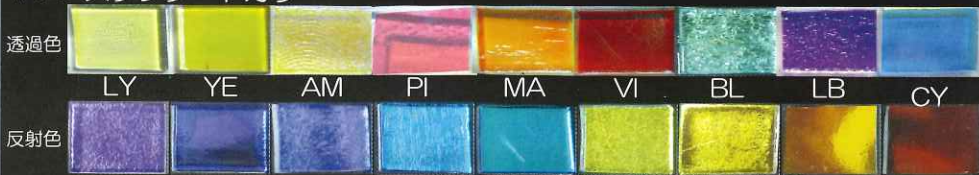
COE90

COE96

ベースガラスコード+カラーコード
品番をご指定下さい。

KILN WORK

#625 スタンダードカラー



画像は焼成見本です。光の加減で色合いが変わります

#627 ウルトラプレミアムカラー



画像は焼成見本です。光の加減で色合いが変わります

#626 プレミアムカラー



画像は焼成見本です。光の加減で色合いが変わります

◆ウロボロス 厚板スムース3mm

クリア USC90
ブラック USB90
クリア USC96
ブラック USB96

◆ウロボロス 薄板スムース1.5mm

クリア UTC90
ブラック UTB90
クリア UTC96
ブラック UTB96

シートコード注文例:
USC-MA
ウロボロススムースMAカラー



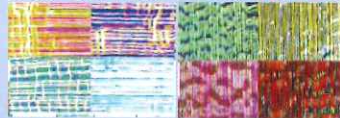
◆ウロボロ グラナイト3mm

クリア UCG90 / ブラック UBG90



◆ウロボロ フィブroid3mm

クリア UCF90 / ブラック UBF90



好きなテクスチャとカラーをフルシートで指定可能。

ウロボロス テクスチャ各種

◆ウロボロ フィブroid3mm

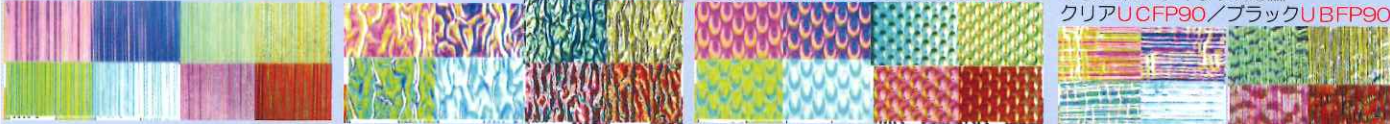
クリア UCF90 / ブラック UBF90
クリア UCF96 / ブラック UBF96

◆ウロボロ グラナイトリップル3mm

クリア UCG90 / ブラック UBG90
クリア UCG96 / ブラック UBG96

◆ウロボロ ラジウム3mm

クリア UCRA90 / ブラック UBG90
クリア UCRA96 / ブラック UBG96



※テクスチャ例は焼成前の見え方です。焼いた後は違う用になる色もあります。

1LBで
買うとお得!

ATFダイクロ

厚板3mm厚と薄板1.5mm厚のものがあります。
ブラックベースかクリアベースかご指定ください。

様々な材料と馴染みます。グローリーであればキラキラと豪華な雰囲気ができます。

【ダイクロ作品例】

#518401C クリアベース COE90 厚板テクスチャ入



#518401B ブラックベース COE104 厚板スムース



#518417C クリアベース COE90 厚板スムースパターン



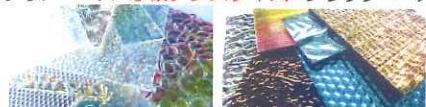
#518404C クリアベース COE96 薄板スムース



#518402C クリアベース COE90 薄板スムース



#518415C クリアベース COE96 厚板テクスチャ入



#518409 HOTSTIX 5本入 約φ6.3mm 長さ25cm



#518418C クリアベース COE96 薄板テクスチャ入



薄板のテクスチャなので、テクスチャ面が多くてお得!

1LB入りは約10cm角。
1/2LB入、1/4LB入もあります。

春色! モレッティシート

シートサイズ50×50cm 1/2シートより販売



モレッティパウダー

2oz
56g入り

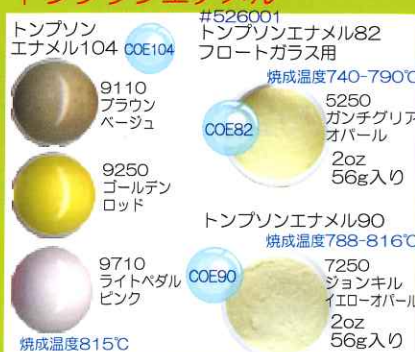


モレッティフリット

2oz
56g入り



トンブソンエナメル



#2000S

モレッティシート サンプルセット

通常の1/25サイズ
10cm×10cm25色入

左の画像は1例です。
セット作成時期によって
カラーが変わります。



TOOLS

長寿命ドリルの登場！
作業中に穴位置がずれない！

NEW

スピードビット

#502553-1 ドリルの回転速度
1/8インチ MAX2300RPM

#502553-2
1/4インチ

#502553-3
3/8インチ



【先端画像】

【使用例】

- ◆先端がとがった形状をしているので、横ズレせず正確に穴開けができます。
- ◆先端は硬いカーバイド製なので長寿命で作業スピードが速い！ガラス以外にもセラミックの穴あけにもできます。
- ◆電動ドリルに装着して使用できるので、ボール盤ではできない大きな作品の穴開けにも便利です。

グラスター製 ダイヤモンド各種

ボール盤での穴あけに！

ダイヤ2mm シャフト2.1mm

#512632S2 紐通しの穴あけなどに！
2mmドリル（10本セット）

ダイヤ3mm シャフト2.7mm

#512632S3
3mmコアドリル（10本セット）

ダイヤ5mm シャフト4.5mm

#512632S5
5mmコアドリル（10本セット）

ダイヤ9mm シャフト6mm

#512632S9 時計の穴開けにぴったり
9mmコアドリル（10本セット）



ラージサイズ4種（1本売り）

- #51263232 ダイヤ32mm シャフト10mm
- #51263238 ダイヤ38mm シャフト10mm
- #51263245 ダイヤ45mm シャフト10mm
- #51263250 ダイヤ50mm シャフト10mm

営業部
井上オススメ

#517402 オールステンレス鉋

NEW

全長200mm
重量210g
オールステンレス製
研磨仕上げ



このお値段で高い品質の高コスパ製品です！

#5328RMD

オリジナルダイヤ研磨盤

好評販売中！

8インチ用：中心穴径φ12.7mm
12インチ用：中心穴径φ15.8mm
18インチ用：中心穴径φ25.4mm

平盤研磨機用のダイヤディスクを価格と品質の両面で大幅リニューアルしました。従来製品よりも平滑なディスク面で均一な削り作業ができます。



- RMD#100 (荒切削用)
- RMD#260 (中盤研磨用)
- RMD#360 (馴染ませ用)
- RMD#600 (中仕上げ用)



研磨見本

取替えラクラク
マグネット式



#600使用

ファイヤーポリッシュ前の段階としては十分な仕上がりに

お求め易い価格！更に均一性アップ！

信頼のドイツメーカー ボーレ製品

BOFILE

#603080-2
B665-0ガラスとガラスの紫外線接着剤（20g入り）

#603081-2
B682-Tガラスと金属接着用紫外線接着剤（20g入り）

#603084
UV接着用下処理クリーナー
250ml入り



ガラス表面の汚れ、油分をきれいに落とします。ガラス接着の前処理に。一般のガラスクリーナーとしても使えます。

時間が経過しても無色透明を保持。ガラス本体に穴を空けずに各種パーツに接着可能。ガラス製の家具やキャビネット、ショーケースなども製作できます！

4000.1 #502241
シルバーシニョットカッター
曲線用
真鍮製の柄なので、高級感あって長持ち！



#502242N

専用替刃

5000.0 4010.1
シルバーシニョットカッター
直線用

従来の4000.0と価格や見た目は変わりませんが、刃の角度が140度となっており、より厚いガラス板がカットできます。

#502244W

#603083
ガラスクリーナー
1L入り

ガラス接着の前処理に使用。その洗浄力には定評があります。あらゆるガラス面のクリーニングに効果を発揮します。金属、陶磁器、ゴム製品やシール剥がしなどにも使えます。

素材は最強のばね鋼#45

#5328RMD24

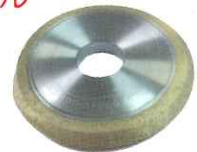
焼結V型カーピングホイール

#100



V型形状のカットホイールで。何でも少し削りたい場合にも使用できます。お皿やガラスのリムに直線を彫刻したり色々使えます。

直径4インチ（φ100mm）
厚み10mm 重さ520g



中心アーバー
1インチ（約25mm）

#502545
インランド
1/4"



ビット各種

#502598
ジェルビット3/4"

オレンジラビッド グラインド #80/100
ホルダーが柔らかいので衝撃が吸収され チッピング防止



#502500
グリフォン
ビット3/4"
スタンダード



#502567
ドロップオン
ビット1"
スタンダード



ダイヤ部分のみの交換でOKだから無駄がない！



#502565
ドロップオン
ビット3/4"
スタンダード

#502569
ドロップオン
ビットアダプター

右の専用アダプターに取り付けて、

#502576
クイックビット
ホルダー-3/4"ビット付
スタンダード



上部がストッパーのホルダー。六角レンチ等使わなくても簡単に取付けができます。インランドだけでなく、グリフォンやグラスターのルーターにも合います。

苦勞するビットの取替えから開放！



#502579
別売クイックフィット
ビット3/4" スタンダード