



ROPEX NEWS 2018.1

発行元 〒664-0843 伊丹市岩屋1丁目1番18号 TEL:072-767-1091 FAX:072-767-1097
ロペックスインターナショナル(株)

恭賀新年

あけましておめでとうございます。

年は2018年になりましたが、すべてが大晦日以降、新しくなった訳ではなく、殆どは継続したままだし、またそうでなくては、困ることも多々あります。

ただ、宇宙は永遠の過去に遡っても、まだ始発点も見出せていないし、未来の到達点も分からない、変化を含有した時間の概念を超越した、まだ何か分からない、ある状態だと感じます。時間の概念の発見・発明は、人類が見出した最大のものであるのですが、宇宙のゴミにもならない地球上の脳をもった動物の空想ではないのかと。

現在ある時点の**今**がすべてに繋がっており、その根源を人は神、仏と抽象化して呼びますが、それも脳が作り出す意識から出てきたものであれば、当然人造のものになってしまうでしょう。

その意識を元に、21世紀は平和の世紀と誰もが夢見たのが**今**の現状で、世界各地で繰り広げられている殺戮はさらに拡大の様相を呈しています。元々は、アフリカの小さな地域から進化してきた現在の73億人の人類は、元は親子、兄弟に行き着くのに、どうしてこれほどまでに相容れない化学変化を起こして来たのでしょうか。

そういう発想にもう戻ることはできないだろうか、年始の空いた時間にふと考えてしまいます。

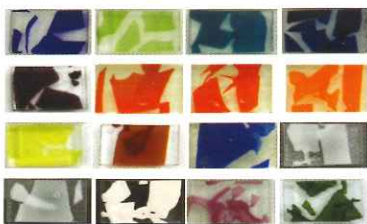
ガラスが発見された当時に戻り、今後仲良く全体でどこに向かうのか思いを馳せてみましょうか。

マイク・M・ヤマシタ

フロートガラス用エナメル OPUTUL FFシリーズのご紹介

FFエッグシェル

卵の殻を割ったような薄いガラス片。手で簡単に割れ、異なったデザインに表現に効果的です。



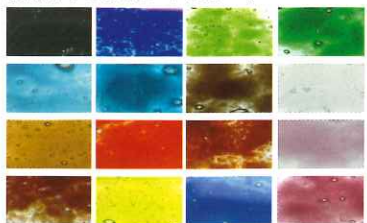
FFツール (アヴェンチュリンカラー)

サンドイッチ式で焼成すれば、キラキラと光るガラスピースになり、表面に置いて焼成すれば落ち着いたマット状の仕上がりになります。



FFボラボラ

サンドイッチ式で焼成すれば、泡が出てくるカラーパウダー。



FFデュレロXM

#10000メッシュのきめ細やかなパウダー。エナメルと同じ要領でオイルで溶き、フロートガラスの絵の具として描きます。

FFスパチュラデュレロ
油絵具のような重厚な表現を可能にする顔料。XMシリーズのデュレロが既に特殊オイルで混ぜられ、ペースト状になっています。



FFパウダーフリット

全22色の発色鮮やかなカラーパウダーとフリット。ガラスの表面に置いたりサンドイッチ式で焼成も可能。

お知らせ



◆ライヘン、クグラーの価格を変更致します。

ライヘンは5%程度の値上げ、クグラーは5%程度の値下げを行っております。

◆運送会社各社で値上げがありました。ヤマト運輸、福山通運、ゆうパック、それぞれ運送会社の値上げに準じて、運送料金を改定させていただきますのでご了承ください。

※福山通運で土日着を指定した場合200円の追加料金が発生することになりました。

FFパウダーこんなところでもご利用頂いています

安価なフロート板と、それに合うエナメルを利用することでこのような大きな作品可能になります。

葛飾北斎 富嶽三十六景アートレリーフ



JR錦糸町駅前広場に面した外壁面へ「アートレリーフ」が設置されました。葛飾北斎の富嶽三十六景「神奈川沖浪裏」アートレリーフを制作。荒々しい波しぶきには未来を感じるアルミ材、波濤の部分は北斎が最もこだわったといわれる透明感のある「ペロ藍」と呼ばれるフルシアンブルーの青をFFパウダーで樹脂で表現しているそうです。

作家：内村 直生

グローリー／研磨機

体験や小さなものを作るのに、大きなグローリーの燃料代は必要ないでしょう。

100V電源と低圧LPGガスボンベがあればすぐに使用できます。体験工房の際や小物制作が集中する日など、効率的に作業できます。

利用用途に応じて使いやすいサイズにオーダーメイドで製作します。

内径、扉の大きさ、奥行きをご指定頂けます。観音開きタイプにしたり、内径や奥行きを指定してお好みの仕様にカスタマイズもできます。ボディカラーも変更可能。

20分前後で準備OK！起動が早い！だから必要なときに即稼動。

- キルンを使う方、スタンドグラスを作る方のオリジナルパーツ作りに
- 小さいものしか吹かない時にはミニグローリーなら無駄がない
- 4時間×25日≒ガス代3万円の実績があります。



【内部画像】

開閉も楽にできるよう扉はマグネット式に。

ヨークは標準仕様。取り外しも可能。

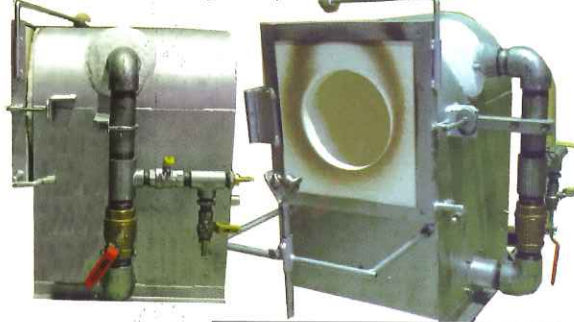


#515860 ミニグローリーホールスタンダード



【製造例】
内寸φ180×炉内奥行き250mm
(内容積6.35リットル) までのサイズ。
プロパン発熱量7000キロカロリー

#515860M ミドルグローリーホール



【製造例】
内寸φ250×奥行き380mm
(内容積18.6リットル) までのサイズ
プロパン発熱量15000キロカロリー

#5328RMD

オリジナルダイヤ研磨盤

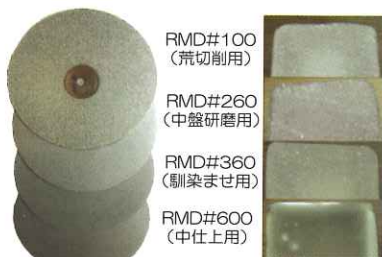
平盤研磨機用のダイヤディスクを価格と品質の両面で大幅リニューアルしました。従来製品よりも平滑なディスク面で均一な削り作業ができます。



#600使用
ファイヤーポリッシュ前の段階としては十分な仕上がりに

好評販売中!

8インチ用：中心穴径φ12.7mm
12インチ用：中心穴径φ15.8mm
18インチ用：中心穴径φ25.4mm



マグネット式

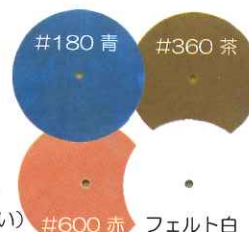
研磨見本

SWプリポリッシュ各種

プリポリッシュ (PP) とは、特殊科学素材とダイヤ粉を混ぜたものです。中削り～最終仕上げにお使い下さい。

8インチ用：中心穴径φ12.7mm
12インチ用：中心穴径φ15.8mm
16,18,24インチも取扱いあります。

#180 青色 (#400/#600のダイヤ入)
#360 茶色 (#1200/#1900のダイヤ入)
#600 赤色 (#2200/#2600のダイヤ入)
フェルト白色 (酸化セリウムなどの研磨材と一緒に湿式でご使用下さい)



裏面マグネット付き

#539224 酸化セリウム1LB入

研磨材最後の鏡面仕上げにはこれが不可欠。

中心穴径の合う盤であれば、どのメーカーでもお使い頂けます。もちろん弊社オリジナルのラップ盤でもどうぞ。

8インチ 自動伸縮ドラムポリリッシャー

#503980

ベルトの交換が瞬時に出来る伸縮ドラムタイプ。表面が柔軟なゴムで出来ている為、少し押し付け気味で作業するだけで均一な研磨面に仕上がります。

本体：L60xW38.1xH30.4cm
モーター：定格100V 1/2馬力
重量：33.8kg
A 脚：幅7.6x63.9cm



※別売交換用8インチラバードラム

付属アダプターを使うことで、お手持ちの機械にもお使いいただけます。
φ5/8" φ1/2" φ1" の3サイズに対応

※別売ホイール
コルクホイール
フェルトホイール



10インチバフ機

#532910

重厚な作りの本格的なポリリッシャー。ムク状のコルク/フェルトホイール付属

中心まで全て詰まった研磨ホイールなので、長く使えます。

本体：L60xW58.4xH45.7cm
モーター：定格100V 1/3馬力
重量：31.8kg
ホイール：コルク/フェルト φ25cm 厚5cm



大きな工房向けの 本格モデル

#503601

湿式ベルトサンダー小

通常の平面、局面研磨に加え、板ガラスの糸面や小端面加工にも対応。

本体：約L63.5xW33xH8.3cm
モーター：定格100V 1/3馬力
重量：20.3kg
A 脚：幅7.6x61cm



※各種ベルト別売 価格表参照



#503970 761湿式デラックスベルトサンダー大

通常の平面、局面研磨に加え、板ガラスの糸面や小端面加工にも対応。

ベルトサイズが長く、作品を押し当てるバックプレートの高さが10cmと33cmの2種類付属していて、大物の長尺研磨が可能です。

本体：L68.6xW35.5xH68.6cm
モーター：定格100V 1/2馬力
重量：23.5kg
A 脚：幅7.6x105.4cm



ガラス材料

モレッティと一緒に使える材料こんなに色々あります

モレッティパウダー登場 COE104

2oz 56g入り

1016 ダークベース
1020 ライトグラスグリーン
1036 ダークアクア
1060 コバルトブルー
1064 ブラック
1076 レッド
1218 オイルグリーン
1232 ライトターコイズ
1276 ダークアイボリー
1404 ライトレモン
1422 オレンジ
1428 ライトレッド

#2000S 2000S モレッティシート サンプルセット

通常の1/25サイズ
10cm x 10cm 25色入

左の画像は1例です。
セット作成時期によって
カラーが変わる場合があります。

#518530SH モレッティロッド 30本お試しセット ハーフサイズ

約450g入
長さ通常の半分
約25cm

#2979990 ライオン ランプワーク用細ロッド サンプルセット

非常にめろかに溶けます。
落ち着いた色調が多く、
パステル色などもモレッティでは
扱っていない色があります。
新しい色はいかがですか。

便利なケース付
全63色入 (15~20cm/本)

ダイクロストリップ アソートパック

#518530DSCA クリア
#518530DSBA ブラック

幅6mm~7mm 長さ約7cm~13cm
28g 5-6本入り/袋

COE96 ライオン新色!

通常500g単位
販売のところ
100gで購入OK!

ブルー
アヴェンチュリン
100g/袋
K-1、K-2

少し高価なアヴェンチュリン
カラーだから、気軽に使って
試せるように小分け販売します。

COE96

#2989990
ライオンケン
お試し10色セット
約50cm x 10色入り

まずは使い心地をいただきたいので、
通常価格よりもお安くしています!

#514898H 高温用スーパーリリース 離型スプレー

3缶以上で特価!

実は高コスパ!
離型率を決定的なものにする窒化ホウ素
が、業界唯一の高含有率7%!
安価なものはこの含有率が少ないのです。
しかも溶剤は安心安全な
イソプロピルアルコールを使用。

内容量: 420ml

ATFサンプルキット

試してみてください!

ウロボロスベース薄板スムーズ サンプルキット クリア/ブラック

CSS90C CSS104C
クリア19枚入り
約3.8 x 7.6cm
COE90 COE104
CSS90B CSS104B
ブラック19枚入り
約3.8 x 7.6cm

ウロボロスベース厚板テクスチャ サンプルキット

MBOX96
COE96
MBOX90
クリア8枚+ブラック8枚 計16枚
約6.3 x 10cm

ウィズマークベース薄板テクスチャ サンプルキット

WMBOX90 WMBOX96
COE90 COE96
クリア8枚+ブラック8枚 計16枚
約6.3 x 10cm

フロートガラスベース スムーズ サンプルキット

CSSF
約6.3 x 10cm
クリア19枚
COE82.5

ブルズアイベース厚板テクスチャ サンプルキット

BMBOX
COE90
クリア8枚+ブラック8枚
計16枚
約6.3 x 10cm

タイダイ薄板スムーズ サンプルキット

レインボーカラー &
プレミアムレインボーカラー

COMBOX90C
クリア12枚入
約5 x 10cm
COMBOX90B
ブラック12枚入
約5 x 10cm

スペクトラムベース システム96 薄板スムーズサンプルキット クリア/ブラック

CSS96C
クリア約3.8 x 7.6cm 19枚入
COE96
CSS96B
ブラック約3.8 x 7.6cm 19枚入

スペクトラムベース 厚板テクスチャサンプルキット

SMBOX
COE90
約6.3 x 10cm
クリア8枚+ブラック2枚
計10枚

レーザーエッチ薄板スムーズ サンプルキット

LESET
各クリア12枚入
約5 x 10cm
各ブラック12枚入
約5 x 10cm
COE90 COE96 COE104

※今回は受注発注でお受けします。入荷まで2週間~1ヶ月かかります

ロペボロ管 在庫入替特価!!

プロファイル管 クリア管 カラー管

詳しくは価格表を
ご覧下さい。

透明/不透明 カットミルフィオリ

各種MIX5袋以上で特価!

10-12mm
15-30mm (ジャンボ)
8-10mm
7-8mm
6-7mm
5-6mm
2-3mm
3-4mm
4-5mm

画像は実物4oz入/袋 (約112g)

ロペックスはオールカスタムメイド

様々なサイズの間熱方式溶解炉をご要望に合わせてご用意します



電気式溶解炉REFシリーズ
-ROPEX ELECTRIC GLASS FURNACE-
LINE UP TO BELOW 2018

間熱式溶解炉のオススメポイント

- ・ツボの交換が簡単。ツボの交換を定期的に行う方式で、電気式に変更したい場合に向いています。
- ・ツボのコストが安い。
- ・原料の種類を選ばません。Aスキなど従来使用の原料だけでなく、カレットや瓶、蛍光灯の再生ガラスからペレットなどご使用頂けます。
- ・ツボの外にあるので原料から発生するガスの影響を受けないため発熱体の寿命が長い。(発熱体の交換1~2年に1回程度)

一方、下記のデメリットもあります。

- ・ツボ換えのメンテ回数が多くなる(ツボの交換 年に平均1~2回)
- ・ツボの交換時に一度火を落とす必要がある。
- ・直火式より温度を高めの設定が必要のため、電気消費量は多くなる。

カスタマイズでご提供しています。

5斤から20斤サイズのジャパンツボ式、70LBから300LBサイズのネコツボ式と様々。

炉材は断熱と蓄熱を考慮した組み上げで、省エネを実現。

色を溶かして製作する機会が多いなら色ツボ用の溶解炉もお勧めです。巻口を両方の面に設け省スペース。

ネコツボ式溶解炉

ジャパンツボ式溶解炉

稼働蓋式溶解炉

色ツボ用溶解炉

ネコツボ+色ツボ複合炉



5斤-20斤サイズ

70LB-300LB



色ツボの制御盤も500x700x350mmとコンパクト。

【色ツボ用溶解炉 製造仕様例】

5個連帯窯 3相200V24KW 外寸：L1200xW1630xH1100mm
4個連帯窯 3相200V15KW 外寸：L 930xW1200xH1100mm

【ネコツボ用溶解炉 製造仕様例】

200LBS 3相200V21KW 外寸：L1400xW1215xH1720mm
150LBS 3相200V21KW 外寸：L1220xW1215xH1670mm
100LBS 3相200V15KW 外寸：L1190xW1210xH1660mm
70LBS 3相200V15KW 外寸：L1150xW1045xH1660mm

※カレット、ペレット等を原料として使用する場合は、オープンボット式や電鑄レンガを使ったテイタンク式での製作も可能です。

高温域での溶解作業をスムーズにする為ハイパワーのヒーティングエレメントと、効果的な断熱、蓄熱設計を炉体に施しております。

オプション スライドドア

レールと滑車で作られたスライドドアで片手で簡単に短時間で開閉できるので、作業中のツボロからの放熱を防ぎ、電気の余分な出力を抑えます。



3ヒーティングシステム制御盤



司令塔とも言える制御盤のヒーティングシステムには3つの回路を採用しており、1回路のヒーターが消耗した場合でも残りの2回路が稼働を続行可能。

残りの2本のヒーターのみでもガラス溶解が可能な余裕のある設計にしていますので、新しいヒーターを取り付けるまでの間もガラス製造が続行できます。



熱源にはSICヒーターを採用。これにより場所を取らないコンパクトな制御盤に。

SIC発熱体

シリコンカーバイトを主体とする発熱体。炉内の寸法、ツボ数により全長や抵抗値を変えて作られています。平均寿命は約1~2年ですが、温度管理やメンテにより2年以上使用している実績もあります。

カスタムメイドの徐冷炉

500℃まで1時間弱で上昇する俊敏性、ガラスの歪みを取る安全性、そしてガラスの出し入れをする際の操作性を備えています。

縦横や奥行きはもちろん、覗き窓やドア開閉の方向など細かく指定いただいた内容でお作りします。「ここにこういうものが付いてると嬉しい」というような要望にもできる限りお応えするよう、弊社は使う方の作業のしやすさを重視して毎回設計いたします。

開閉スムーズなオリジナル冷蔵庫ドアタイプ



炉内

十分な断熱設計により外部が熱くなることはありません。

パネルヒーターとプログラムコントローラーを採用。ほぼメンテナンスフリー仕様。



マグネット式扉2面タイプ

使い易いEvenheat社製自動温度調整コントローラーを標準装備。

手動式の炉に発生するガラスの冷め割れはなく、また必要以上のスペースを要求される事もありません。省スペース、省エネを実現し、クリーンで安全に徐冷を。

小扉付タイプ



大扉開き

小扉開き

小物の出し入れには小扉を開けるだけでできる様に設計し、少しでも熱漏れがなく電気代を少しでも安く

【徐冷炉 製造仕様例】

3相200V12KW 外寸：W1225xL915xH1610mm
内寸：W1000xD700xH800mm
プログラムコントローラー標準付属
3面パネルヒーター/1枚の大扉に4枚の小扉を埋設
3相200V9KW 外寸：W1000xL950xH1600mm
内寸：W800xD800xH600mm
プログラムコントローラー標準付属
3面パネルヒーター/観音式扉

※ 担当者に 印の上 FAX でお送りいただくか、
担当メールアドレスまでお願い致します。

ロペックスインターナショナル(株)

本社

古西 h_konishi@ropex.com

FAX : 072-767-1097

堀江 e_horie@ropex.com

九州サポ-トセンター

井上 kyushu_support@ropex.com

FAX : 092-553-9306

ROPEX NEWS 2018 年 1 月

専用発注用紙

注文日	年 月 日	お客様コード	
お名前		電話番号 FAX 番号	

送り先ご住所：〒

(送り先住所に指定がない、また登録住所に変更のない場合は記入不要です)
メールアドレス：

※メールアドレスがある方はご記入をお願いします。

NO.	商品 コード	商 品 名	サイズ /カラー	数量	備 考
1					
2					
3					
4					
5					
6					
7					
8					
9					
10					
11					
12					
13					
14					
15					

※数量は間違いのないよう明記して下さい。

【備考】ご希望する項目に○をしてください

①在庫切れの場合 揃っている商品から発送希望 OR 全部揃ってからの発送希望

②在庫有無のご連絡 希望 OR 不要

③ご希望配送時間 午前 12-14時 14~16時 16~18時 18~20時 20~21時

④ご希望配送業者： ヤマト・ヤマト代引・福山通運・福山代引・ゆうパック・ゆうパック代引・どちらでも良い

(※運送便及び配送時間はご希望に添えない場合があります)

* 在庫切れ及び売り切れの商品に関しましては、弊社営業担当より折り返しご連絡致します。

ご注文締め切り： 2018年1月29日(月)まで