



熊本地震で被害を受けられた方、これから大変な困難を乗り越えて行かなければなりません、是非、頑張って、一日も早く共に笑える日が来ることをお祈り致します。私どもも阪神大震災で大きな被害に遭いましたが、皆様の温かいご支援のお陰でなんとか切り抜けて参りました。もう21年も経ちますが、今更の如く当時を思い出します。

地中深くプレートの歪やそのストレスが何処に溜まっていつ限界を越えるのかはまだ先端科学の力を借りても、誰にも分かりません。

ガラスに溜まった歪も同じです。ガラスの場合は、ある程度徐冷によって歪を取れますが、誰が地球を徐冷できるでしょうか。

と言って、恐怖に怯えながら、日々の生活をするのも、決して正常な生き方とは言えないでしょう。やはり、常に希望の光を見出して行くことが大事だと思います。

さて、皆様に元気を与えられるかどうか分かりませんが、いろんな新製品を用意致しました。

人類が滅亡しない限り、どこかで、いつも革新の波が動いていること、それと同時に自然の歴史も繰り返されること、それらをありのままに受け入れて行くのも、一つの生き方ではないでしょうか。

インフォメーション

新商品続々登場！

モレッティシート入荷しました。また、メーカーの再値上げに伴い、モレッティ関連商品値上げを行いました。

ラオシャ ミルフィオリロッド

モレッティに合うCOE104のロッド。
その透明度はモレッティよりも遥かに高い。

NEW

人気カラーご紹介



ターコイズ
ブラックホワイト



ターコイズ
ピンクホワイト



ターコイズ
グレイホワイト

COE104-106

φ10-12mm

120-150g/本

足長く、ヒートショックに強い。

バターのように柔かく溶け、

クリームのように伸び、ボイルしません。

ドイツの北東部チューリンゲン地方の小さな町、このきれいな水とガラスに適し原料があったことから、16世紀の終わりに、最初のガラス工房が出来ました。

それ以降、産業革命を経て更にガラスの町としての存在感を強め、非常に質の良い手造りガラス製品を世に送り出しています。

当初はクリスマスデコレーションなどを量産していましたが、19世紀に入り、オイルランプを作って小振りの吹きガラス（ここにランプワークの由来がある）が始まり、ガラスビーズ、人形用の目など生産し、現在は、もっと近代的にあらゆるガラスオーナメントを製造しています。

彼等の使用している非常に透明度のある伝統に裏づけされたガラス材料を、今後も紹介して行きたいと考えています。（当面色の需要予測が決定するまでは、月々の定期発注に載せる予定です）

ガラスペンに最適のムリーニやラメ入り、ミルフィオリ、二重/三重被せなど多種多様。

COLD WORK

E12コードセットの結線済み。
電球はついていません。

NEW ランプベース

ROLACランプベース

スタンドランプにも、吹きガラスで作った
ランプにも合う、シンプルでクラシカルな
ベースシリーズ新発売！

4~5インチ
フレーム用

購入台数によって、
金額が異なります。
まとめ買いがお得！

NEW



#802525B
RLC-030B
W14xD12.5xH41cm

【台座】

#802526B
RLC-031B
W21xD16xH42cm

【台座】

#802523B
RLC-022B
W17xD20xH30.5cm

【台座】

#802524B
RLC-003B
W16xD10xH22cm

チェーンをはずして
長さの調整可能。

#802521B
RLC-000
W12xD6.5xH18.5cm

【背面】

#802522B
RLC-B033
W8xD8xH22.5cm

【台座】

アンティーク調デザインのため、
色むらや欠け、また小さな傷や気泡が
ある場合がございます。
予めご了承下さい。

#802523

キャンドルウォールベース

壁かけ用のお洒落なランプベースがなかなか見つからないと聞きます。



約29 x 35cm

葉型ガラス3枚付属

キャンドルも今は、余程リアルを求めるのでなければ、
安全なLEDに変わり、しかも本当の炎のように揺れ動くものや、
七色に変わるもの、点灯時間も長くなり、とても安価なので、
いろいろ応用されるようになりました。
提供するのには、キャストガラスの葉、感じを見てもらうための
テスト用LED3灯。
後は、ご自分の作品で、より素敵なものを作って見てください。
吹きガラス、フュージング、スランピング、絵付け、サンドブラスト、
スタンドグラスなど、どんな技法でも挑戦できると思います。

キャンドルを乗せる
ところの下にリングが、
ついていて引っ掛ける
ことができるので、
ピースなどをぶら下げる
こともできます。



【LEDキャンドルを使った設置例】

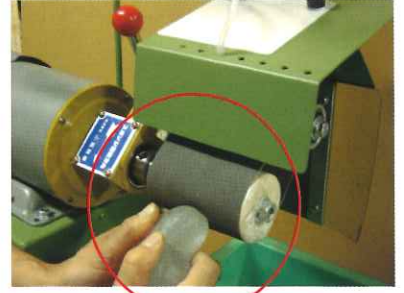
#532600-C

縦型ポリッシャー GLASS MATE JS-300W-C

柔らかいスポンジベースのポリッシャー
なので、局面加工に最適！
細かいくぼみまで磨けます。



ポンプを使った
循環システムに
なってリニューアル！



ここがポイント！
スポンジ入り

【仕様】

- 幅440x奥425x高さ520mm
- 電圧：100V、50/60Hz
- 電流：5.2A (50Hz)、4.6A (60Hz)
- 重量：約25kg

【標準付属品】

- 本体、スタンド (小)
- カーバイトベルト #80、#240、#600
- フェルトベルト
- スポンジロール (白) φ60×幅100mm
- 水中ポンプ

躯体の色は、変わる
可能性があります。

※スタンド (大) はオプション

切断・削る・磨くがこの1台で可能に！！

オプションパーツをセットすれば、1台で標準仕様のベルトサンダー (研磨) から
ポンテリムーバー、平盤、カット、グラヴィール等のあらゆる加工機として利用できます。



スポンジロール
左：標準装備品
φ60×100mm
右：オプション品
φ30×100mm



アルミフランジ
左：平盤/ポンテ
リムーバー用
右：ダイヤモンド用



上段：チャックシャフト
下段：交換シャフト
ポンテリムーバー、
平盤、ダイヤモンド用



ダイヤモンド
#60, #80,
#200 #400
#800-6000



専用スタンド (大)



チャックシャフトを
追加すれば、軸径
φ10mmまでの
色々な研磨ビットが
使用できます。



別売のアルミ製8”
ディスクを装着後、
マグネット付ダイヤ
盤を取り付け縦型
平盤に。



別売のスライド式カッティ
ングテーブル (55x34cm)
をセットすればガラスの
塊やロッド、厚板等が
素早くカット出来ます。



フレキシブルシャフトを
使えば凹凸の有る細かな
作品の研磨に便利！
(長さ150cm, φ3mm,
6mmのコレクト
チャック付)



チャック付シャフトを
装着すれば様々な種類の
先端ビットが取り付け
られます。
(軸径10mm まで)

KILN WORK

NEW

100V/15A までの
電気炉にご利用いただけます

バイメタルタイマーによる
入力時間の制御が可能。

ROPE TOOLS

#5146939R
100 Vキルン用
簡易温度コントローラー
MK-02



横幅160 x 奥行き130 x 高さ70 mm

付属品
・電源コード3m
・アースピン



【クイックファイヤー6との装着例】

フュージングにクイックファイヤー6をお使いでしょうか。
とてもコンパクトで、焼成時間も短く、それなりに保温も効くので、
小さなアクセサリや小物を作るには今でもベストセラーの商品です。

ただ、温度管理がスイッチのON・OFFだけなので、
少し大きめのものや厚めのものの焼成では、てっぺんでの
キープや徐冷が非常に難しいのが欠点です。
とは言っても本体より高い温調計を
繋ぐのは抵抗があると言う感じではないでしょうか。

そこで当社は、アメリカ製のおおざっぱなものでなく、
もっと正確なサーモスタットを使って、オリジナルの
温度コントローラーをお手頃な価格で作ってみました。
是非、お使いになってみてください。

使い方：
単純にクイックファイヤーのプラグをこのコントローラーに繋ぎ、
コントローラーのプラグを電源に差し込んでください。
個体によって、少しずつ温度の維持状況は異なるので、
ダイヤル毎に何度を維持するのかを温度計を見ながら計測し、
表を作れば、後はその表に従って、ダイヤルをセットするだけです。

FJ断熱セラミックファイバーボード

NEW

耐熱温度1260度 250kg/m³
耐熱温度1400度 250kg/m³



幅900 x 奥行き600mm

吹きガラスの方にはこれ！

50mm厚 2枚組み

必需品の溶解炉やグローリーホール用
部材。価格の安いうちにご検討下さい。

キルンの方にはこれ！

1260度10mm厚 2枚組み

昨今の断熱製品の価格上昇が
めまぐるしいですが、
在庫品に限り、当社は以前価格を
据え置きしています。

硬化剤



#514900-1

リジタイザー凝固剤

ブランケットにこの凝固剤を染み込ませて
スランプすれば、**手造りのモールド**として
利用できます。

1kg入り、5kg入り

FJ断熱ファイバーブランケット

1巻き

幅600 x 長さ7200mm 25mm厚
幅600 x 長さ3600mm 50mm厚

NEW



8P 128kg/m³
耐熱温度1260度

COE82

COE82±3フロートガラスを使って

COE82

FFスパチュラデュレロ

油絵の具のような重厚な表現を可能にする顔料。
XMシリーズのデュレロが既に特殊オイルで
混ぜられ、ペースト状になっています。

焼成温度760-780℃



作品例



0096 アクアマリン 0098 ダーク
アクアマリン 0165 アンバー
1045 チェリーレッド 2025
オバックオレンジ



2115 オバックレッド 2135
オバックイエロー 3045
オバックダークブルー
4005 ゴールドルビー 4025
オバックゴールドピンク

FFデュレロXMシリーズ

#10000メッシュのきめ細かやかな
パウダー。エナメルと同じ要領で
オイルで溶き、フロートガラスの
絵の具として描きます。

焼成温度760-780℃ 10分



作品例



0096 アクアマリン 0098
ダークアクアマリン 0105
ブラウン 0165
ダークバイオレット



2115 ロットオパール 3045
ダークブルーオパール
4025 ゴールドローズ 3120
ホワイトオパール

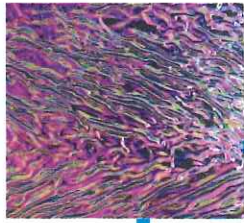
ダイクロシート

KILN WORK

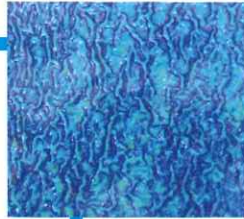
カット不可。フルシート40x40cm角販売

COE90

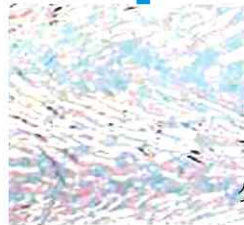
1/4シート (20x20cm) 限定販売



UBGR-MR
グラナイトリップル
ブラックベース
ライトグリーン/マゼンダ



UBGR-MA
グラナイトリップル
ブラックベース
マゼンダ/ティール



UCGR-RR
グラナイトリップル
クリアベース
クリア/レッド



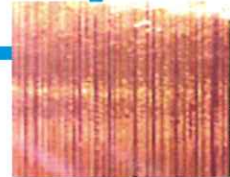
USC-MA
スタンダード
クリアベース
マゼンダ/ティール



UCFP-MA
フィッブル
クリアベース
マゼンダ/ティール



UTC-RR
薄板
クリアベース
クリア/レッド



UBF-RR
フィブroid
ブラックベース
クリア/レッド

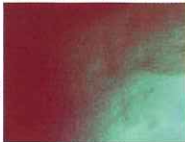
ダイクロスライド

ダイクロスライドは薄いシート状なので、パンチや鋏で好きな形に切り抜いて、水につけてシートからはがしたら、後はガラスに載せて焼くだけ。

膨張係数
フリー

焼成温度：
600℃～820℃
4インチ角 (10cm角)
16インチ角 (40cm角)

#515152
マゼンダ/グリーン



#515157
レインボー



#515155
ハイシアン/カパーレッド



#515153
ブルー/ゴールド



【作品例】



焼成見本 (反射色)
左 (ブラックベース)
右 (クリアベース)



#515160
レッド/シルバー



#515159
グリーン/ピンク



#515156
クリア/レッド



#515154
シアン/カパー



#515158
ライトグリーン/マゼンダ



【使用例】
キルンでもバーナーでも使えます

初めて
使うなら
これから！



#515161
ダイクロスライドお試し9色セット

2インチ角 (約5x5cm)
全9色入り

#514850

テクスチャデザイン型板プレート

全て18x18cm角 陶製

ハーレクイン

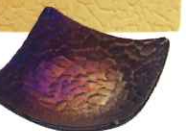
フラワー

ウェイブ

モザイク



NEW



水性の離型剤をご利用の場合は、塗った後、完全に乾燥させてからガラスを乗せてください。その後、ペイント、スランプを行ってください。使用後は、必要に応じて石鹸、水、スチールウールなどを使って、表面のガラスを完全に除去してください。

3組以上で特価！

#515001S
セパレートペーパー (離型紙)
10枚セット



#515001WR
離型紙
セパレートロール



2ロール
以上で特価！

1050mm x 20m

RopeMachineシリーズ

実機モニター募集！
多数応募の場合は
抽選となります

#5328RM1

新発売

オリジナル平型研磨盤

12インチスピードコントローラー付

予約受付中！

最新のテクノロジーを使って、研磨機の進化版をお届けします。

サイズ： 485 x 485 x 490mm
重量： 30kg
定格： 100V 50/60Hz
200W (2.7hp, 900RPM)

オプションでブラッシュガード装着可能。

オープン価格



【上部】

最高水準のコンピュータ制御

- ・現在の負荷率を表示できるので、過負荷を防げます。
- ・スイッチひとつでモーター回転方向を変更できます。
- ・モーター停止時に負荷を記憶
- ・運転速度の微調整が簡単に可能
- ・運転速度をパネル表示で確認できます。
- ・治具の取付により、自動研磨運転が可能。

2種のディスクサイズ

8インチ、12インチと
2サイズのディスクが使えます。

品質に自信

部品は全て品質の高い国内メーカー製

マグネット脱着式

マグネット脱着式の盤
基本サイズが合うものなら、
メーカーを問わず使用できます。

金剛砂も

昔ながらの金剛砂での使用も可。

センター給水式

給水は手間要らずのセンター給水式。
盤全体に水が流れ、均一に盤を
冷却します。

省エネ設計

寿命の長い、ブラシレスモーターを
採用。モーター出力が従来の1.3倍に
アップする一方、モーター損失は、
特殊ベルトの採用と相まって
30%以上の省エネ設計です。

スウェーデン鋼を使った
切れ味抜群の鋏シリーズ

ESSEMCE

フットツール (足コテ)

フットツールは、エッセムスのみが提供製造する、
非常に便利な道具で、ワイングラスなどの足台を、
綺麗に仕上げるためにお使い頂くものです。



※右利き用、左利き用が、お選び頂けます。
また、ご希望に応じて、上押さえ型か、
下押さえ型も、お選び頂けます。

コード	商品名	カーボン	横	縦
#515936	F S-3	50	65	(mm)
#515937	F S-4	60	75	(mm)
#515938	F S-5	65	95	(mm)

KSシリーズ

KS-0S
~KS-3S

SMCシリーズ

SMC-1N
~SMC-2N

KS-0N
~KS-3N

SH-1N
~SH-2N

SMC-1S
~SMC-2S

GS-1S
~GS-4S

SH-1S
~SH-2S

GS-1N
~GS-3N

SHシリーズ

ダイヤ鋏GSシリーズ

ウッドブロック (木リン)



木リン ハンドル付
木リン ハンドル無
直径4、6、8、
10、12、14、
16、18、20

Carlo Dona カロ・ドナ工具

約1世紀前の1923年に、ガラス工芸のメッカであったイタリア・ベネチア・ムラノ島。そこでマエストロ達の高い要求に応じてDonaファミリーによって現在まで継承されてきている最高級の吹きガラス用道具類。それが、カロ・ドナ。勿論一生付き合える道具たちです。マエストロ達の魂を感じてみませんか。同じ道具を使いこなしてみたいとされる方は、是非お試しを！



カップジャック



持手幅40mm
小、中、大

ラウンドジャック



持手幅60mm
小、中



ダイヤ鉗
刃先60~130mm

パファー直



小、中、大

パファー曲



小、中、大



ストレート鉗
刃先40~140mm

タグリオ



ステンレス柄
70x230mm

木柄
60x250mm



それぞれ
小、中、大

コンベックス
ツイザー



刃先が丸まっています

フラット
ツイザー



刃先が平らになっています

#301003 蓄光フリット再販開始

〔電磁波を蓄えて、光照射を止めて発光するもので、実際は燐光（リンコウ）と言います〕

暫くの間に耐熱性も向上し発光時間も大きく伸びたのでより実用的に使えるようになりました。

ウランガラスのように紫外線が必要なく自らが発光するので、利用用途はとてたくさんあります。

内容量：100g/袋

粒度：0.24~0.36mm

（乳鉢等でもっと細かく潰しても輝度は変わりません。）

色の種類：イエローグリーン、ブルーグリーン、スカイブルー

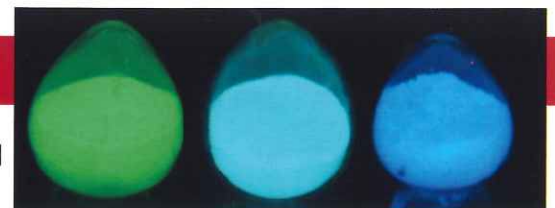
軟化点：1300℃ 比重：2.4

膨張率：特別にある硝子にあわせて製造されているわけではないので分かりませんが、全体の10%~20%以内の使用では今のところ問題ないようです。

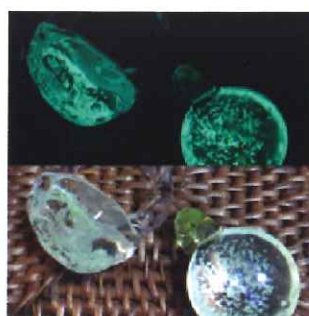
事前のテストは必要でしょう。

5月中旬以降の入荷予定です。

【発光時】



イエローグリーン ブルーグリーン スカイブルー、



【作品例】



【ガラスに使用した例】

LAMP WORK

モレッティロッド
オーバーストック 特価販売!

1本当たり
20~40g

限定色を500g単位販売に限り特別価格!

少量でそれ以上の効果を発揮

NEW

モレッティダイクロ クリスタルロッド

#518552C



クリア
ベース

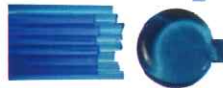
#518552B



ブラック
ベース

長さ40cm
1本販売

モレッティ5-6mmロッドに
ダイクロコーティングした商品。
※ダイクロコートは棒の反面のみ



1034 ライトアクアマリン



1050 スーパーライトブルー



1064 ブラック



1264 アイボリー



1436 ダークレッド



1072 オレンジ



1084 ライトスチール



1236 ダークターコイズ



1420UN コーラル
アンキャット

廃盤カラー（在庫分で終了） フィリグリー



1258 タンピンク



1324 レモンイエロー



1328 アンバーイエロー



1440 マーサイエロー



2224 レッドinクリア



2229 グレイinクリア



2232 アクアマリンinクリア



2264 アイボリーinクリア

Kiyoshi Matsumura DVD Flameworking with Borosilicate Glass

酸素バーナーを使った耐熱ガラスの
アートワークを極めてきた
松村潔氏が圧倒的な知識・経験をもとに
テクニックをていねいに解説



#908293-1

Vol.1 基礎編

作業機と道具
炎について
玉を作る
細棒を引く
無垢ガラス棒穴開け
管ガラスを切る
管ガラス穴開け
軸出し
球吹き
管ガラス曲げ
管ガラスつなぎ

NEW

離型剤は用途に合わせてどうぞ

#518207F フュージョンビードセパレータ

色：ベージュ
小112g/中224g入
調合済み離型剤。
高温の酸素バーナーにも対応。



#518207P ピンクスリッパー

色：ピンク
小200g入
調合済み離型剤。ザラザラ感の
ない仕上がりになります。



#518207 ドライリリース

色：グレー 839g入
調合済み離型剤。
表面が乾けばすぐに使用できます。



↑
耐熱性

#518105-7

BETHLEHEM 酸素バーナー アルファバーナー



安心設計の
サーフィスミックス方式採用

手軽にポロをはじめるのに
調度いいお手ごろ価格。
グラスビーズを作る程度なら、
十分に対応できます。

ポロに挑戦するのなら、まずは
このバーナーからいかがでしょう。

【仕様】
中心炎6穴
重量：約1.1kg 火口口径φ15.9mm
高さ12.7cm、台座15.2cm角
ガス：0.14kgf/cm²
酸素：0.56kgf/cm²
ノッド16mm/ファイア19mmまで可

#518070S

BWAN-1 エアバーナー エアポンプYP-20セット



セット内容：
BWAN-1バーナー LPG/都市ガス
国産エアポンプYP-20
エアホース/LPGホース

言わずと知れた、
今や定番のエアバーナーです。

都市ガス用とプロパン用から
お選びいただけます。

もしお引越して仕様変更が
必要になった場合も
ご安心下さい。
弊社にて仕様変更承ります。
まずはご連絡下さい。

※エアホースは写真と異なります。

GTT 酸素バーナー #518233 モレッティからパイレックスまで使える!

ポップキャットバーナー

家庭の都市ガスでも
十分お使いいただけます。
クリケットと
リンクスの間に
位置するバーナーです。



炎の幅:4~14mm
酸素発生器使用可能

【仕様】
中心炎7穴
重量：約0.5kg 火口口径φ15mm
高さ15cm、台座11.5cm角
ガス：0.02kgf/cm²
酸素：0.35kgf/cm²
ダブルミックス方式

中古
限定2台

#518142

NORTEL 酸素バーナー マイナーバーナー

世界中で長年使われ続けて
きた小型酸素バーナー
家庭用低圧ガスで
使用可能。



【仕様】
中心炎7穴
ガス：0.02kgf/cm²
酸素：0.35kgf/cm²

炎の幅:4~12mm
酸素発生器使用可能

BURNERS